

Nr zlecenia: 114/24/06/2026/CarArena STANDARD

z dnia: 2026/06/24

Zleceniodawca:

CARARENA - Aukcje Samochodowe
ul. Budowlanych 7
62-081 Baranowo

Rzeczoznawca:

Albert Kalu ny/zatw. pion weryfikacyjny eRzeczoznawcy



Wycena wartości

Zadanie: Określenie wartości rynkowej pojazdu

DANE IDENTYFIKACYJNE POJAZDU

Dane: [T] VII-2026

Rodzaj pojazdu:	Samochód terenowy	VIN:	WBA61CA0109V40540
Marka:	BMW	Nr rejestracyjny:	PZ4E092
Model pojazdu:	X4 Diesel MR`22 E6d G02	Nr Info-Ekspert:	003-06420
Wersja:	xDrive30d M Sport	Rok produkcji:	2024

Wskazanie drogomierza	148697 km
Data pierwszej rejestracji	2024/05/02
Data wa no ci badania technicznego	2027/05/02
Rodzaj nadwozia	coupe 5 drzwiowy 5 osobowy
Dop. masa całk.	2530 kg
Jednostka nap dowy	z zapł. samoczynnym Mild Hyb. (olej nap.)
Pojemno / Moc silnika	2993 ccm / 210kW (286KM)
Doładowanie	Turbosp. z chłodn. powietrza
Liczba cylindrów / Układ cylindrów / Liczba zaworów	6 / rz dowy / 24
Rodzaj skrzyni biegów	automatyczna
Rodzaj nap du	AWD (4x4)
Kolor powłoki lakierowej, (rodzaj lakieru)	Granatowy 2-warstwowy z efektem metalicznym

WYPOSA ENIE STANDARDOWE

L.p.	Nazwa elementu wyposażenia	L.p.	Nazwa elementu wyposażenia
1	ABS - system zapobiegający blokowaniu kół	43	Poduszki powietrzne boczne przednie
2	Asystent wiatel drogowych	44	Pół czenie alarmowe automatyczne
3	Asystent uwagi		Emergency call
4	Autoalarm	45	Reflektory adaptacyjne LED
		46	Skrzynia biegów automatyczna Steptronic sportowa
5	Czujnik deszczu z automatyczn kontrol wiatel mijania	47	Sygnalizacja pozostawienia wł czonych wiatel
6	Czujnik kolizji	48	Sygnal d wi kowy dwutonowy

7	Czujnik poziomu i klasy oleju	49	System dynamicznej kontroli stabilności DSC
8	Czujnik zużycia klocków hamulcowych	50	System dynamicznej kontroli trakcji DTC
9	Drzwi tyłu nadwozia otwierane/zamykane automatycznie	51	System kontroli zjazdu ze wzniesienia
10	Dysze spryskiwaczy przedniej szyby podgrzewane	52	System Mild-Hybrid
11	Dywaniki welurowe	53	System monitorowania ciśnienia powietrza w oponach
12	Filtr cz. steczek stałych	54	System ochrony pieszych pasywny
13	Fotele przednie sportowe	55	System ostrzegania o ryzyku kolizji Active Guard
14	Funkcja Follow-Me-Home	56	System ostrzegania przed kolizją z pojazdem poprzedzającym i pieszymi z funkcją hamowania miejskiego
15	Główniki 6 szt.	57	System Performance Control
16	Gniazdo 12V	58	System rekuperacji
17	Hamulec postojowy elektromechaniczny	59	System Start/Stop bezkluczykowy
18	Immobilizer	60	System zabezpieczenia bocznych SIP
19	Kierownica wielofunkcyjna	61	Szyby atermiczne
20	Klamki zewnętrzne w kolorze nadwozia	62	Szyby elektrycznie regulowane
21	Klimatyzacja automatyczna 3 strefowa	63	wiatła do jazdy dziennej LED
22	Kolumna kierownicy regulowana w 2 płaszczyznach	64	wiatła stop dynamiczne
23	Komputer pokładowy	65	Teleservices
24	Kontroler iDrive	66	Tempomat z funkcją hamowania
25	Książka samochodu elektroniczna	67	Trójkąt ostrzegawczy
26	Kurtyny powietrzne boczne	68	Tuner radiowy cyfrowy DAB
27	Lusterka zewnętrzne w kolorze nadwozia z podstawami w kolorze czarnym	69	Uchwyty na 2 kubki w tylnym podłokietniku
28	Lusterko wewnętrzne trzecie ciemniące automatycznie	70	Uchwyty na kubki z przodu
29	Mocowanie fotelików dziecięcych ISOFIX	71	Układ kierowniczy sportowy zmienny
30	Obramowania szyb czarne	72	Usługi Connected Drive Services
31	Ogranicznik prędkości maksymalnej	73	Wskaźnik zmiany biegu
32	Oparcie siedzenia tylnych dzielone na 3 części i składane	74	Wspomaganie układu kierowniczego elektromechaniczne Servotronic
33	Ostony przeciwsłoneczne	75	Wybór trybów jazdy
34	Oświetlenie powitalne	76	Zabezpieczenie drzwi tylnych przed otwarciem od wewnątrz
35	Oświetlenie przestrzeni bagażowej	77	Zabezpieczenie kół przed kradzieżą
36	Oświetlenie wewnętrzne trzecie	78	Zagłówki foteli przednich regulowane
37	Oznaczenie modelu	79	Zagłówki siedzenia tylnych regulowane
38	Podłokietnik centralny przedni	80	Zamek centralny zdalnie sterowany
39	Podłokietnik siedzenia tylnych	81	Zawieszenie sportowe M
40	Poduszka powietrzna kierowcy	82	Zbiornik paliwa powiększony
41	Poduszka powietrzna kolanowa kierowcy	83	Zestaw naprawczy opon
42	Poduszka powietrzna pasażera z możliwością odłączenia	84	Zestaw narzędzi

L.p. Nazwa pakietu / elementu pakietu wyposażenia standardowego

- 1 Asystent parkowania
 - Kamera cofania
 - Czujniki parkowania - przód
 - Czujniki parkowania - tył
 - System automatycznego parkowania samochodu
- 2 BMW Live Cockpit Plus z systemem nawigacji
 - System nawigacji satelitarnej
 - Radioodtwarzacz z RDS
 - System obsługi głosowej
 - Złotce USB 2 szt.
 - Udostępnianie połączenia internetowego Wi-Fi lub Bluetooth
 - Profil kierowcy
 - Obsługa dotykowa
 - BMW Operating System 7 ze zmiennymi, konfigurowalnymi widokami, które wyświetlają informacje w czasie rzeczywistym
 - Zestaw wskaźników składający się z cyfrowego 12,3" wyświetlacza przyrządów i 10,25" wyświetlacza pokładowego
- 3 Lusterka zewnętrzne podgrzewane i regulowane elektrycznie
 - Lusterka zewnętrzne regulowane elektrycznie
 - Lusterka zewnętrzne podgrzewane elektrycznie

- 4 Pakiet Connected Professional
 - Serwis Real Time Traffic Information
 - System Apple Carplay
 - Funkcja Android Auto
 - Usługi Zdalne (dla smartfonu)
- 5 Pakiet dodatkowych funkcji lusterek
 - Lusterka zewn trzne składane elektrycznie
 - Lusterko wewn trzne ciemniane automatycznie
 - Lusterko zewn trzne pasa era z funkcj parkingow
 - Lusterko zewn trzne kierowcy ciemniane automatycznie
 - Lusterko zewn trzne pasa era przyciemniane
 - Lusterka z funkcj antyodblaskow
- 6 Pakiet M Sport
 - Kierownica sportowa typu M
 - Kierownica pokryta skór
 - Ko cówki układu wydechowego chromowane
 - Listwy ozdobne ciemne aluminium Rhombicle z listw akcentow w perłowym chromie
 - Tapicerka ze skóry ekologicznej Sensatec perforowana
 - Listwy progowe z napisem "M"
 - Napis "M" na bokach
 - Lakier niemetalizowany "Alpine White"
 - Pedały "M"
 - Zderzak tylny ze wstawkami w kolorze Black (wysoki połysk)
 - Elementy aerodynamiczne w kolorze nadowzia (spoilery, listwy, osłony progów)
 - Tarcze kół aluminiowe 19" "Y-Spoke 887 M" dwubarwne
 - Pilot radiowy "M" z zapi ciem w kolorze niebieskim
 - Zestaw wska ników ze specyficznym wy wietlaczem "M"
 - Wyko czenie zewn trzne M Shadowline (wysoki połysk)
 - Podsufitka M w kolorze antracytowym
- 7 Zestaw gło nomówi cy ze zł czem USB
 - Zł cze "USB"
 - Zestaw gło nomówi cy

WYPOSA ENIE DODATKOWE

L.p. Nazwa elementu wyposażenia

- 1 Fotele przednie podgrzewane
 - Fotel kierowcy podgrzewany
 - Fotel pasa era podgrzewany
- 2 Hak holowniczy sterowany elektrycznie
- 3 Lakier metalizowany "Phytonic Blue" (dopłata)
- 4 Reflektory laserowe BMW
- 5 Szyby tylne przyciemniane
- 6 Tapicerka ze skóry Vernasca (dopłata)
- 7 Tarcze kół aluminiowe 19" "V-Spoke 692" (dopłata)

OPIS ZAMONTOWANEGO W POJE DZIE OGUMIENIA

Koło	Marka, typ				Bieżnik [mm]
Przednie lewe:	PIRELLI 245/50 R19 105V	XL	SOTTO ZERO 3 R-FLAT *		4,0
Przednie prawe:	PIRELLI 245/50 R19 105V	XL	SOTTO ZERO 3 R-FLAT *		4,0
Tylne lewe:	PIRELLI 245/50 R19 105V	XL	SOTTO ZERO 3 R-FLAT *		2,0
Tylne prawe:	PIRELLI 245/50 R19 105V	XL	SOTTO ZERO 3 R-FLAT *		2,0

KOREKTY WARTO CI POJAZDU

KOREKTA ZA WYPOSA ENIE	(+)
KOREKTA ZA PRZEBIEG	(-)
KOREKTY RÓ NE:	
Stan utrzymania i dbało o pojazd	(-)
Regionalna sytuacja rynkowa	(-)
KOREKTY RÓ NE RAZEM	(-)
KOREKTA ZA OGUMIENIE	(-)

UWAGI RZECZOZNAWCY DOTYCZ CE WYCENY
--

Koła dodatkowe 4szt.

Opony Pirelli Pzero

2x 245/40 R21 1-3mm

2x 275/35 R21 1-3mm

Pojazd zweryfikowany w bazie danych historii pojazdu.gov.pl

Ogl dziny wykonał: Janusz Chomicz

Wycena wykonana: Albert Kalu ny

Korekta „Regionalna sytuacja rynkowa” została zadana ze wzgl du na zauwa alne różnice między cenami lokalnymi a średnimi wartościami na rynku krajowym. Odzwierciedla aktualne warunki sprzedaży w regionie oraz lokalna atrakcyjność danego typu pojazdu.

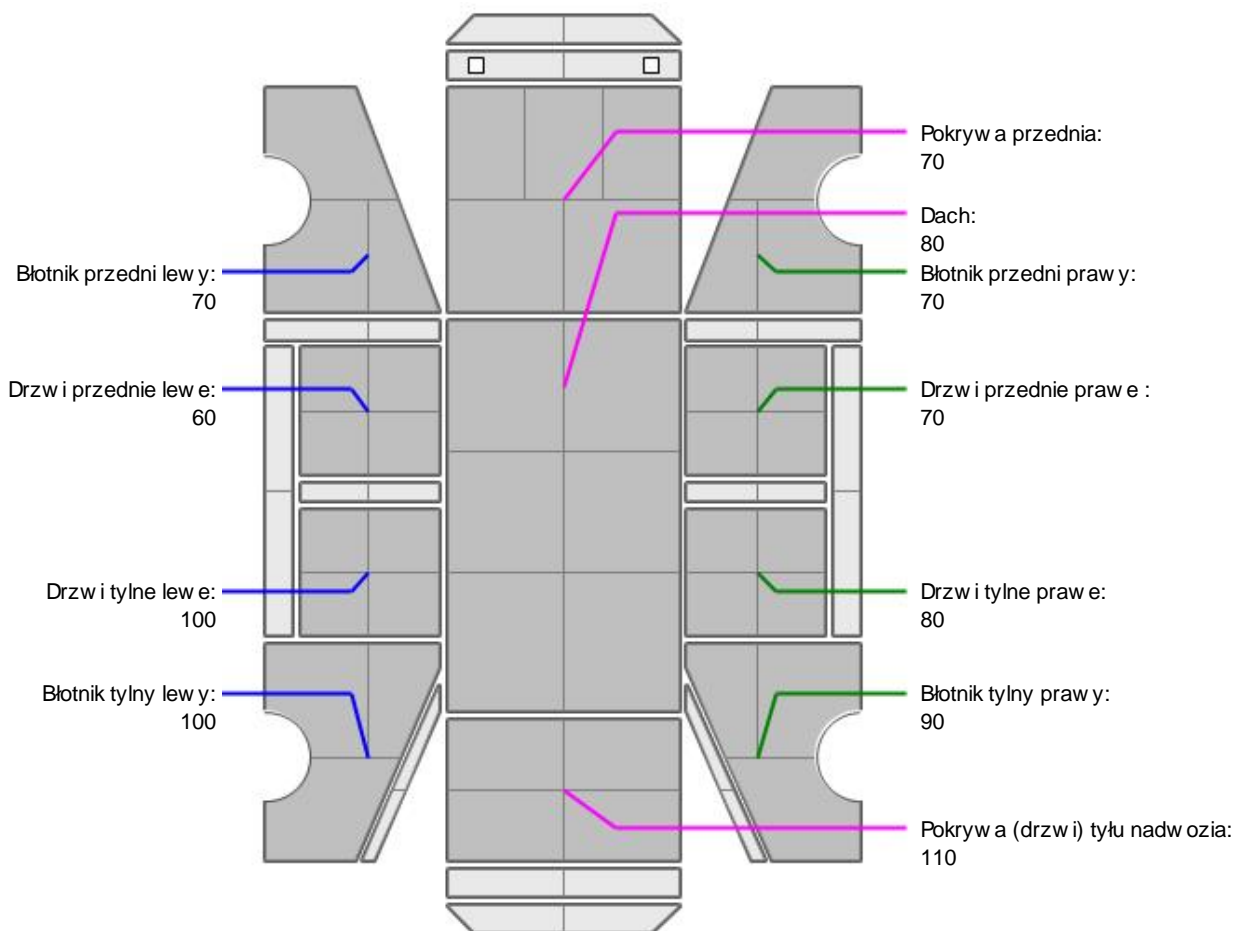
OPIS STANU TECHNICZNEGO ZESPOŁÓW POJAZDU



KABINA KIEROWCY - Szkielet i poszycia zewn trzne

L.p.	Nazwa elementu	L / P	Rodzaj uszkodzenia	Opis	Fot. nr
1	Pokrywa przednia		Odpryski powłoki lakierowej		
2	Drzwi boczne tylne	P	Odpryski powłoki lakierowej		
3	Błotnik tylny	L	Odpryski powłoki lakierowej		

Na pozostałych elementach obłachowania bryły nadwozia stwierdzono również typowe dla jego okresu eksploatacji uszkodzenia powłoki lakierowej (zarysowania, odpryski, itp.)


KABINA KIEROWCY – Opis powłoki lakierowej


L.p.	Nazwa elementu	L / P	Grubość powłoki [µm]	Opis
1	Pokrywa przednia		70	
2	Dach		80	
3	Błotnik przedni	L	70	
4	Drzwi przednie	L	60	
5	Drzwi tylne	L	100	
6	Błotnik tylny	L	100	
7	Błotnik przedni	P	70	
8	Drzwi przednie	P	70	
9	Drzwi tylne	P	80	
10	Błotnik tylny	P	90	
11	Pokrywa (drzwi) tyłu nadwozia		110	

Podane przedziały grubości powłoki lakierowej poszczególnych elementów dotyczą wyłącznie punktów pomiarowych, tj. trzech wybranych miejsc na danym elemencie nadwozia. Nie oznacza to, że w pozostałych obszarach danego elementu grubość powłoki jest jednakowa ani że nie może wykraczać poza wskazane zakresy. Pomiary wykonano urządzeniem bezdźwiękowym w posiadaniu rzeczoznawcy. Pomiar wykonany innym przyrządem może się różnić.

**WYPOSA ENIE ZEWN TRZNE**

L.p.	Nazwa elementu	L / P	Rodzaj uszkodzenia	Opis	Fot. nr
1	Zderzak przedni		Odpryski powłoki lakierowej		
2	Reflektor	L	Zarysowania		
3	Reflektor	P	Zarysowania		
4	Obudowa lusterka bocznego	P	Zarysowana		
5	Szyba przednia		Odpryski warstwy zewn trznej		

**KABINA KIEROWCY – Wyposa enie wewn trzne**

Wn trze pojazdu nosi typowe dla jego okresu eksploatacji zabrudzenia oraz zu ycie wszystkich elementów.

**ZAWIESZENIE I KOŁA**

L.p.	Nazwa elementu	L / P	Rodzaj uszkodzenia	Opis	Fot. nr
1	Tarcza koła przedniego ze stopu lekkiego	L	Zadrapania kraw dzi bocznej		

JAZDA KONTROLNA

1	Gło no pracy silnika	BEZ UWAG
2	Praca układu kierowniczego	BEZ UWAG
3	Skuteczno hamulca zasadniczego	BEZ UWAG
4	Skuteczno hamulca pomocniczego	BEZ UWAG
5	Działanie drogom. i szybko ciomierza	BEZ UWAG
6	Wska nik temperatury silnika	BEZ UWAG
7	Skuteczno ogrzewania i przewietrzania	BEZ UWAG

Próba ruchowa przeprowadzona na zimnym silniku w warunkach parkingowych z pr dok ci do 15km/h.

Zastrze enia ograniczaj ce opini .

ü Zawarte w niniejszej Wycenie/Raporcie informacje (w tym dotycz ce wyposa enia) słu jedynie ogólnym celom informacyjnym. Wycena/Raport nie mo e by zatem traktowana jako oferta w rozumieniu przepisów Kodeksu Cywilnego oraz opisu towaru ani zapewnienia w rozumieniu art. 4 Ustawy z dnia 27 lipca 2002 roku o szczególnych warunkach sprzeda y konsumenckiej.

ü Wycena/Raport została sporz dzone w celu ustalenia istnienia albo nieistnienia uszkodze nieakceptowalnych po zako czeniu umowy korzystania z samochodu lub innych okoliczno ci uzgodnionych w zleceniu. Wycena/Raport nie obejmuje typowych uszkodze wynikaj cych z eksploatacji samochodu oraz jego standardowego zu ycia.

ü Je li chcesz traktowa ten dokument jako ródło wiedzy o samochodzie przy jego zakupie, czynisz to na własną odpowiedzialno . eRzeczoznawcy sp.j. nie ponosi odpowiedzialno ci za takie u ycie tej Wyceny/Raporu

ü Niniejsza wycena słu y wyl cznie do oszacowania warto ci rynkowej przedmiotu wyceny i nie mo e by wykorzystywana do adnego innego celu, ni wymieniony powy ej. W szczególno ci wycena nie mo e stanowi podstawy do oceny cech i stanu wycenianego obiektu przy jego zakupie.

ü Rzeczoznawca nie bierze na siebie odpowiedzialno ci za wady ukryte (prawne i fizyczne) oraz ewentualne skutki wynikaj ce z dalszego u ytkowania przedmiotu wyceny, a tak e za skutki wykorzystania samej wyceny.

ü Powy sza wycena nie jest ekspertyz stanu technicznego przedmiotu wyceny i za tak nie mo e by uznawana, w szczególno ci nie mo e by traktowana jako gwarancja sprzeda y przedmiotu wyceny za oszacowan warto .

ü Wycen przeprowadzono w oparciu o dostarczon dokumentacj oraz badanie organoleptyczne wycenianego obiektu. Nie prowadzono bada diagnostycznych oraz weryfikacji warsztatowej przedmiotu wyceny.

- ü Nie stwierdzono dodatkowych niesprawności i/lub uszkodzeń i/lub braków w zakresie możliwym do ustalenia w warunkach oględzin tj. bez dostępu do spodu pojazdu, specjalistycznego sprzętu diagnostycznego, jazdy próbnej wykonanej w warunkach drogowych z obciążeniem.
- ü Rzeczoznawca podczas oględzin poza warsztatem nie jest w stanie stwierdzić wypadkowej przeszłości pojazdu. W przypadku podwyższonych wartości pomiarów powłoki lakierowej, konieczna jest ekspertyza w warunkach warsztatowych.
- ü Rok produkcji pojazdu - nie weryfikowano. Przyjeto w oparciu o dane przekazane przez Zleceniodawcę.
- ü Niniejsza wycena nie może być publikowana w całości w jakimkolwiek dokumencie bez zgody wykonawców i bez uzgodnienia z nimi formy i treści takiej publikacji. Zakaz publikacji nie dotyczy posługiwania się wycenami w umowach cywilno-prawnych zawieranych przez zleceniodawcę i dotyczących przedmiotu.
- ü Przed odbiorem pojazdu, kupujący zobowiązany jest do konfrontacji rzeczywistego stanu z informacjami zawartymi w wycenie. Odbiór przedmiotu jest równoznaczny ze zrzeczeniem się wszelkich roszczeń, co do stanu technicznego.
- ü Nie badano poprawności i/lub budowy numerów identyfikacyjnych/seryjnych obiektu oraz nie weryfikowano prawdziwości danych obiektu.
- ü Niniejsza wycena nie może być traktowana jako gwarancja sprzedaży przedmiotu wyceny za oszacowaną wartość.
- ü W przypadku ujawnienia dodatkowych informacji dotyczących przedmiotowego pojazdu, niedostępnych w czasie wykonywania niniejszej opinii, zaprezentowane stanowisko może ulec zmianie.
- ü W opinii założono, że nie wykryto żadnych faktów, które mogłyby istotnie wpływać na wartość wycenionego pojazdu, jeżeli w opisie pojazdu nie widnieją inaczej.
- ü Rzeczoznawca nie ponosi odpowiedzialności za ewentualne błędy wynikające z przedstawionych informacji otrzymanych od użytkownika/sprzedawcy/zamawiającego wycenę, jeżeli brak podstaw do kwestionowania ich zgodnie ze stanem rzeczywistym lub te ustalenie stanu rzeczywistego przez rzeczoznawcę było niemożliwe lub znacznie utrudnione.
- ü Wyposażenie standardowe wg. Info - Ekspert. Rzeczoznawca nie ponosi odpowiedzialności za ewentualne błędy programu. Lista wyposażenia w wycenie ma charakter poglądowy i nie potwierdza kompletności. Aby ustalić specyfikacje fabryczne wyposażenia należy się do dealera.
- ü W warunkach, w jakich przeprowadzono oględziny rzeczoznawca nie miał możliwości zweryfikowania poprawności działania całego wyposażenia.
- ü Opis stanu technicznego pojazdu jest ważny na dzień oględzin. Rzeczoznawca nie bierze odpowiedzialności za zmiany stanu pojazdu wynikające z dalszej eksploatacji lub postoju (np. uszkodzenie akumulatora, powiększenie lub powstanie ognisk korozji, uszkodzenie układu hamulcowego, itp.) – zaleca się sprawdzenie daty wyceny.
- ü Jeżeli elementy jednostki napędowej, układu przeniesienia napędu itp., są rozmontowane, rzeczoznawca nie weryfikuje kompletności poszczególnych układów. Możliwość wystąpienia braków w kompletacji (np. ze względu na wykorzystanie unieruchomionego pojazdu jako „dawcy części”).
- ü Nie weryfikowano odczytanego stanu drogomierza z zapisami w urządzeniach elektronicznych pojazdu. Rzeczoznawca nie dokonuje oceny autentyczności przebiegu.
- ü W przypadku pojazdów z niesprawnym akumulatorem lub bez niego - podłączenie sprawnego akumulatora nie gwarantuje sprawności technicznej pojazdu. W związku z tym przyjmuje się, iż stan techniczny pojazdu jest nieznanym, istnieje ryzyko ujawnienia wad ukrytych i dodatkowych uszkodzeń.
- ü Nie weryfikowano gwarancji, statusu pakietów serwisowych i kompletności w zakresie sprzętu dodatkowego, z którym przedmiot był zamówiony.

Dokument wystawiony elektronicznie, ważny bez podpisu

DOKUMENTACJA FOTOGRAFICZNA



Fot. nr 1



Fot. nr 2



Fot. nr 3



Fot. nr 4



Fot. nr 5



Fot. nr 6



Fot. nr 7



Fot. nr 8



Fot. nr 9



Fot. nr 10



Fot. nr 11



Fot. nr 12



Fot. nr 13



Fot. nr 14



Fot. nr 15



Fot. nr 16



Fot. nr 17



Fot. nr 18



Fot. nr 19



Fot. nr 20



Fot. nr 21



Fot. nr 22



Fot. nr 23



Fot. nr 24



Fot. nr 25



Fot. nr 26



Fot. nr 27



Fot. nr 28



Fot. nr 29



Fot. nr 30



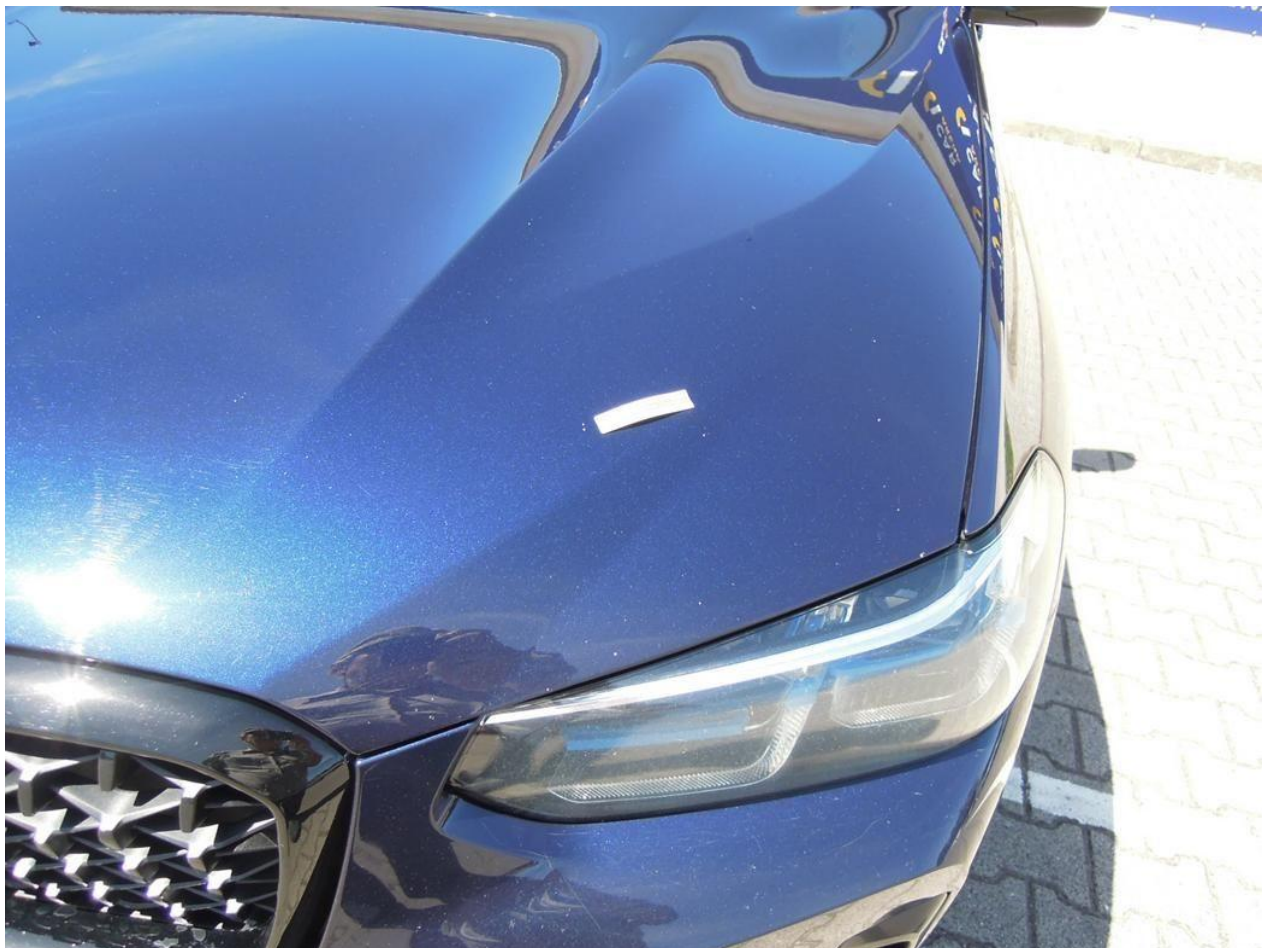
Fot. nr 31



Fot. nr 32



Fot. nr 33



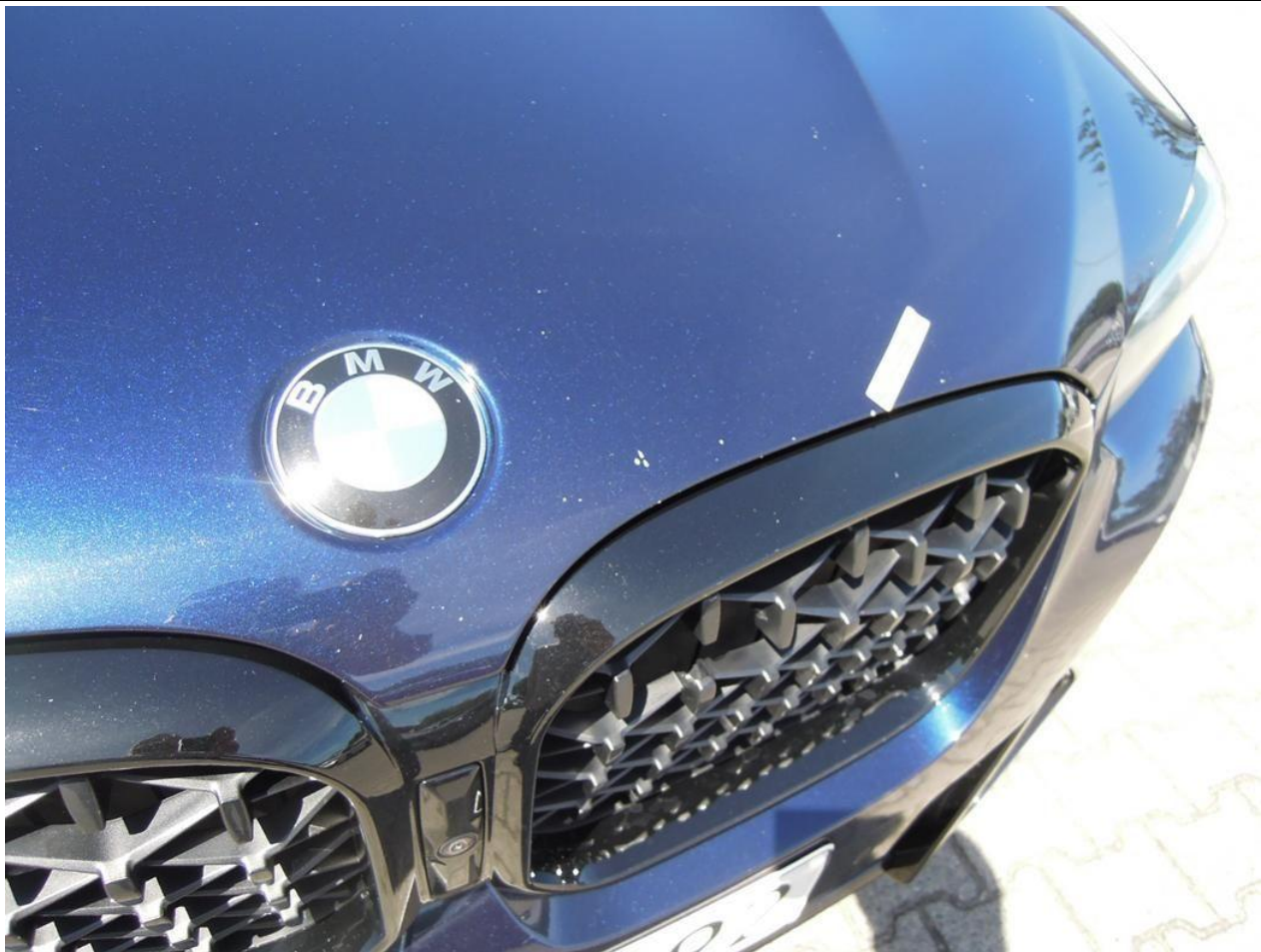
Fot. nr 34



Fot. nr 35



Fot. nr 36



Fot. nr 37



Fot. nr 38



Fot. nr 39



Fot. nr 40



Fot. nr 41



Fot. nr 42



Fot. nr 43



Fot. nr 44



Fot. nr 45



Fot. nr 46



Fot. nr 47



Fot. nr 48



Fot. nr 49



Fot. nr 50



Fot. nr 51



Fot. nr 52



Fot. nr 53



Fot. nr 54



Fot. nr 55



Fot. nr 56



Fot. nr 57



Fot. nr 58



Fot. nr 59



Fot. nr 60



Fot. nr 61



Fot. nr 62



Fot. nr 63



Fot. nr 64



Fot. nr 65



Fot. nr 66



Fot. nr 67



Fot. nr 68



Fot. nr 69



Fot. nr 70



Fot. nr 71



Fot. nr 72



Fot. nr 73



Fot. nr 74



Fot. nr 75



Fot. nr 76



Fot. nr 77



Fot. nr 78



Fot. nr 79



Fot. nr 80

Dokument wystawiony elektronicznie, wa ny bez podpisu