

Nr zlecenia: 19/09/04/2026/CarArena STANDARD

z dnia: 2026/04/09

Zeceniodawca:

CARARENA - Aukcje Samochodowe
ul. Budowlanych 7
62-081 Baranowo

Rzeczoznawca:

Albert Kalu ny/zatw. pion weryfikacyjny eRzeczoznawcy



Wycena wartości

Zadanie: Ocena stanu technicznego i określenie wartości rynkowej pojazdu

DANE IDENTYFIKACYJNE POJAZDU		Dane: [T] IV-2026
Rodzaj pojazdu:	Samochód terenowy	VIN: WBA61CA0609S97646
Marka:	BMW	Nr rejestracyjny: PZ4E108
Model pojazdu:	X4 Diesel MR`22 E6d G02	Nr Info-Ekspert: 003-06420
Wersja:	xDrive30d M Sport	Rok produkcji: 2023
Wskazanie drogomierza	79587 km	
Data pierwszej rejestracji	2024/02/19	
Data wykonania badania technicznego	2027/02/19	
Rodzaj nadwozia	coupe 5 drzwiowy 5 osobowy	
Dop. masa całkowita	2530 kg	
Jednostka napędowa	z zapł. samoczynnym Mild Hyb. (olej nap.)	
Pojemność / Moc silnika	2993 ccm / 210kW (286KM)	
Doładowanie	Turbosp. z chłodn. powietrza	
Liczba cylindrów / Układ cylindrów / Liczba zaworów	6 / rz. dowy / 24	
Rodzaj skrzyni biegów	automatyczna	
Rodzaj napędu	AWD (4x4)	
Kolor powłoki lakierowej, (rodzaj lakieru)	Czarny 2-warstwowy z efektem metalicznym	

WYPOSA ENIE STANDARDOWE

L.p. Nazwa elementu wyposażenia	L.p. Nazwa elementu wyposażenia
1 ABS - system zapobiegający blokowaniu kół	43 Poduszki powietrzne boczne przednie
2 Asystent wiatel drogowych	44 Połączenie alarmowe automatyczne Emergency call
3 Asystent uwagi	45 Reflektory adaptacyjne LED
4 Autoalarm	46 Skrzynia biegów automatyczna Steptronic sportowa
5 Czujnik deszczu z automatycznym kontrolowaniem wiatel mijania	47 Sygnalizacja pozostawienia włączonych wiatel
6 Czujnik kolizji	48 Sygnał dzwoniący dwutonowy
7 Czujnik poziomu i klasy oleju	49 System dynamicznej kontroli stabilności DSC
8 Czujnik zużycia klocków hamulcowych	50 System dynamicznej kontroli trakcji DTC
9 Drzwi tyłu nadwozia otwierane/zamykane automatycznie	51 System kontroli zjazdu ze wzniesienia
10 Dysze spryskiwaczy przedniej szyby podgrzewane	52 System Mild-Hybrid
11 Dywaniki welurowe	53 System monitorowania ciśnienia powietrza w oponach
12 Filtr cząstek stałych	54 System ochrony pieszych pasywny
13 Fotele przednie sportowe	55 System ostrzegania o ryzyku kolizji Active Guard
14 Funkcja Follow-Me-Home	56 System ostrzegania przed kolizją z pojazdem poprzedzającym i pieszymi z funkcją hamowania miejskiego
15 Głośniki 6 szt.	57 System Performance Control
16 Gniazdo 12V	58 System rekuperacji
17 Hamulec postojowy elektromechaniczny	59 System Start/Stop bezkluczykowy
18 Immobilizer	60 System zabezpieczenia bocznych SIP
19 Kierownica wielofunkcyjna	61 Szyby atermiczne
20 Klamki zewnętrzne w kolorze nadwozia	62 Szyby elektrycznie regulowane
21 Klimatyzacja automatyczna 3 strefowa	63 Wiatła do jazdy dziennej LED
22 Kolumna kierownicy regulowana w 2 płaszczyznach	64 Wiatła stop dynamiczne
23 Komputer pokładowy	65 Teleservices
24 Kontroler iDrive	66 Tempomat z funkcją hamowania
25 Książka samochodu elektroniczna	67 Trójkąt ostrzegawczy
26 Kurtyny powietrzne boczne	68 Tuner radiowy cyfrowy DAB
27 Lusterka zewnętrzne w kolorze nadwozia z podstawami w kolorze czarnym	69 Uchwyty na 2 kubki w tylnym podłokietniku
28 Lusterko wewnętrzne trzecie ciemniące automatycznie	70 Uchwyty na kubki z przodu
29 Mocowanie fotelików dziecięcych ISOFIX	71 Układ kierowniczy sportowy zmienny
30 Obramowania szyb czarne	72 Usługi Connected Drive Services
31 Ogranicznik prędkości maksymalnej	73 Wskaźnik zmiany biegu
32 Oparcie siedzenia tylnych dzielone na 3 części i składane	74 Wspomaganie układu kierowniczego elektromechaniczne Servotronic
33 Osłony przeciwsłoneczne	75 Wybór trybów jazdy
34 Oświetlenie powitalne	76 Zabezpieczenie drzwi tylnych przed otwarciem od wewnątrz
35 Oświetlenie przestrzeni bagażowej	77 Zabezpieczenie kół przed kradzieżą
36 Oświetlenie wewnętrzne trzecie	78 Zagłówki foteli przednich regulowane
37 Oznaczenie modelu	79 Zagłówki siedzenia tylnych regulowane
38 Podłokietnik centralny przedni	80 Zamek centralny zdalnie sterowany
39 Podłokietnik siedzenia tylnych	81 Zawieszenie sportowe M
40 Poduszka powietrzna kierowcy	82 Zbiornik paliwa powiększony
41 Poduszka powietrzna kolanowa kierowcy	83 Zestaw naprawczy opon
42 Poduszka powietrzna pasażera z możliwością odłączenia	84 Zestaw narzędzi

L.p. Nazwa pakietu / elementu pakietu wyposażenia standardowego

- 1 Asystent parkowania
Kamera cofania

- Czujniki parkowania - przód
- Czujniki parkowania - tył
- System automatycznego parkowania samochodu
- 2 BMW Live Cockpit Plus z systemem nawigacji
 - System nawigacji satelitarnej
 - Radioodtwarzacz z RDS
 - System obsługi głosowej
 - Zł czu USB 2 szt.
 - Udostępnianie połączenia internetowego Wi-Fi lub Bluetooth
 - Profil kierowcy
 - Obsługa dotykowa
 - BMW Operating System 7 ze zmiennymi, konfigurowalnymi widokami, które wyświetlają informacje w czasie rzeczywistym
 - Zestaw wskaźników składający się z cyfrowego 12,3" wyświetlacza przyrządów i 10,25" wyświetlacza pokładowego
- 3 Lusterka zewnętrzne podgrzewane i regulowane elektrycznie
 - Lusterka zewnętrzne regulowane elektrycznie
 - Lusterka zewnętrzne podgrzewane elektrycznie
- 4 Pakiet Connected Professional
 - Serwis Real Time Traffic Information
 - System Apple Carplay
 - Funkcja Android Auto
 - Usługi Zdalne (dla smartfona)
- 5 Pakiet dodatkowych funkcji lusterek
 - Lusterka zewnętrzne składane elektrycznie
 - Lusterko wewnętrzne ściemniane automatycznie
 - Lusterko zewnętrzne pasażera z funkcją parkingów
 - Lusterko zewnętrzne kierowcy ściemniane automatycznie
 - Lusterko zewnętrzne pasażera przyciemniane
 - Lusterka z funkcją antyodblasków
- 6 Pakiet M Sport
 - Kierownica sportowa typu M
 - Kierownica pokryta skórą
 - Kółka układu wydechowego chromowane
 - Listwy ozdobne ciemne aluminium Rhombic z listwami akcentowymi w perłowym chromie
 - Tapicerka ze skóry ekologicznej Sensatec perforowana
 - Listwy progowe z napisem "M"
 - Napis "M" na bokach
 - Lakier niemetalizowany "Alpine White"
 - Pedały "M"
 - Zderzak tylny ze wstawkami w kolorze Black (wysoki połysk)
 - Elementy aerodynamiczne w kolorze nadwozia (spoilery, listwy, osłony progów)
 - Tarcze kół aluminiowe 19" "Y-Spoke 887 M" dwubarwne
 - Pilot radiowy "M" z zapalniczki w kolorze niebieskim
 - Zestaw wskaźników ze specyficznym wyświetlaczem "M"
 - Wykończenie zewnętrzne M Shadowline (wysoki połysk)
 - Podsufitka M w kolorze antracytowym
- 7 Zestaw głośnomówiący ze złączeniem USB
 - Zł czu "USB"
 - Zestaw głośnomówiący

WYPOSAŻENIE DODATKOWE

L.p. Nazwa elementu wyposażenia

- 1 Dach panoramiczny
- 2 Hak holowniczy sterowany elektrycznie
- 3 Lakier metalizowany "Black Sapphire" (dopłata)
- 4 Reflektory laserowe BMW
- 5 Szyby tylne przyciemniane
- 6 Tapicerka ze skóry Vernasca (dopłata)
- 7 Tarcze kół aluminiowe 19" "V-Spoke 692" (dopłata)

OPIS ZAMONTOWANEGO W POJEŻDŻENIE OGUMIENIA

Koło	Marka, typ					Bieżnik [mm]
Przednie lewe:	PIRELLI 245/50 R19	105V	XL	SOTTO ZERO 3 R-FLAT *	7,0	
Przednie prawe:	PIRELLI 245/50 R19	105V	XL	SOTTO ZERO 3 R-FLAT *	7,0	
Tylne lewe:	PIRELLI 245/50 R19	105V	XL	SOTTO ZERO 3 R-FLAT *	6,0	
Tylne prawe:	PIRELLI 245/50 R19	105V	XL	SOTTO ZERO 3 R-FLAT *	6,0	

KOREKTY WARTO CI POJAZDU

KOREKTA ZA PIERWSZ REJESTRACJ	(+)
KOREKTA ZA WYPOSA ENIE	(+)
KOREKTA ZA PRZEBIEG	(-)
KOREKTY RÓ NE:	
Zadana szacunkowa korekta z tytułu wcze niejszych napraw	(-)
Stan utrzymania i dbało o pojazd	(-)
Regionalna sytuacja rynkowa	(-)
KOREKTY RÓ NE RAZEM	(-)
KOREKTA ZA OGUMIENIE	(+)

UWAGI RZECZOZNAWCY DOTYCZ CE WYCENY

Koła dodatkowe 4szt.

Opony Bridgestone Alenza 001 275/35 R21 5-6mm

Pojazd zweryfikowany w bazie danych historiapojazdu.gov.pl

Ogl dziny wykonał: Janusz Chomicz

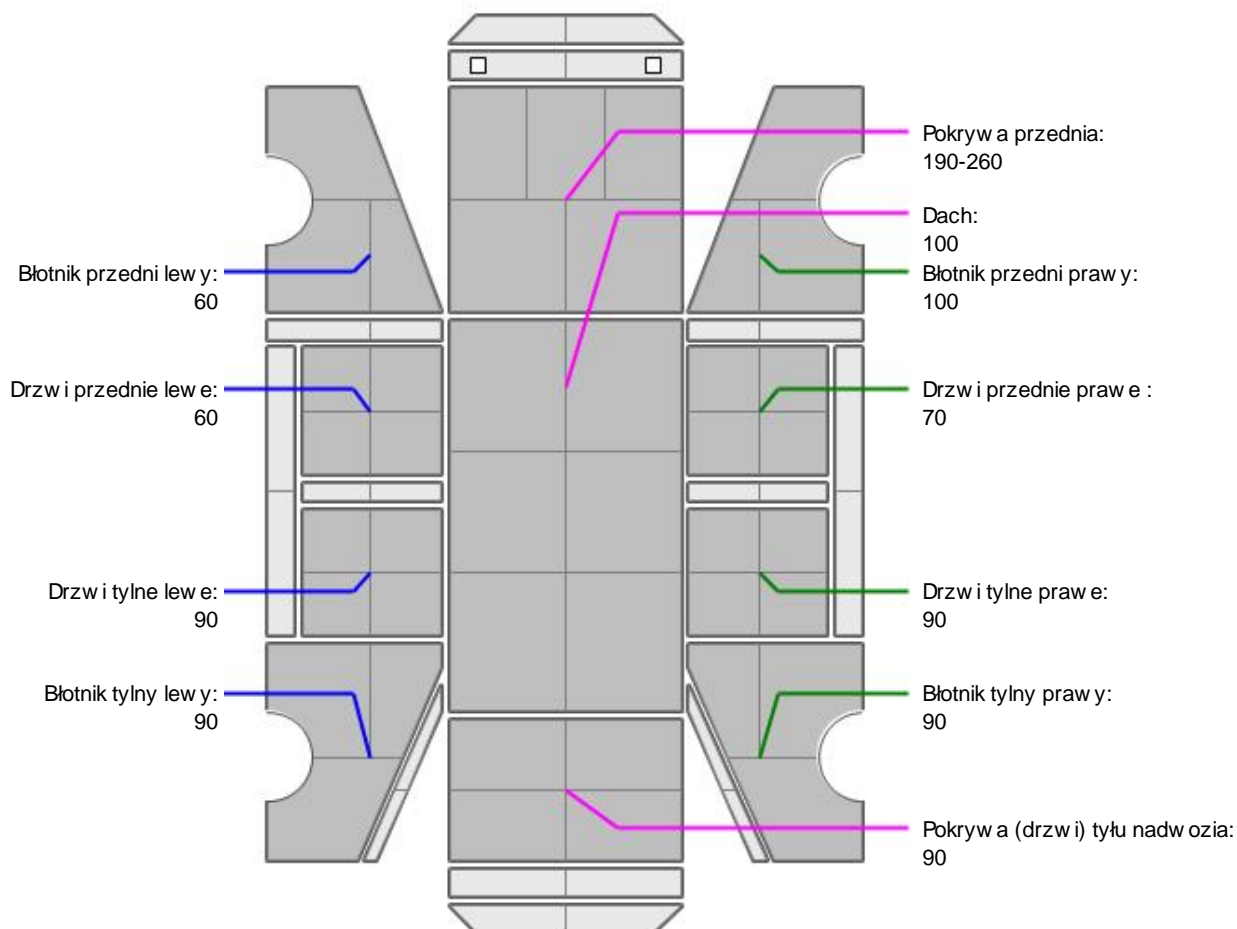
Wycena wykonana: Albert Kalu ny

Korekta „Regionalna sytuacja rynkowa” została zadana ze wzgl du na zauwa alne różnice między cenami lokalnymi a srednimi wartościami na rynku krajowym. Odzwierciedla aktualne warunki sprzedazy w regionie oraz lokalna atrakcyjnosc danego typu pojazdu.

OPIS STANU TECHNICZNEGO ZESPOŁÓW POJAZDU**KABINA KIEROWCY - Szkielet i poszycia zewn trzne**

L.p.	Nazwa elementu	L / P	Rodzaj uszkodzenia	Opis	Fot. nr
1	Pokrywa przednia		Odpryski powłoki lakierowej		
2	Drzwi boczne tylne	P	Zarysowania powłoki lakierowej		
3	Dach		Zarysowania powłoki lakierowej		
4	Pokrywa tylna		Spoiler - zarysowania		

Na pozostałych elementach oblacowania bryły nadwozia stwierdzono równie typowe dla jego okresu eksploatacji uszkodzenia powłoki lakierowej (zarysowania, odpryski, itp.)


KABINA KIEROWCY – Opis powłoki lakierowej


L.p.	Nazwa elementu	L / P	Grubość powłoki [µm]	Opis
1	Pokrywa przednia		190-260	
2	Dach		100	
3	Błotnik przedni	L	60	
4	Drzwi przednie	L	60	
5	Drzwi tylne	L	90	
6	Błotnik tylny	L	90	
7	Błotnik przedni	P	100	
8	Drzwi przednie	P	70	
9	Drzwi tylne	P	90	
10	Błotnik tylny	P	90	
11	Pokrywa (drzwi) tyłu nadwozia		90	

Podane przedziały grubości powłoki lakierowej poszczególnych elementów dotyczą wyłącznie punktów pomiarowych, tj. trzech wybranych miejsc na danym elemencie nadwozia. Nie oznacza to, że w pozostałych obszarach danego elementu grubość powłoki jest jednakowa ani że nie może wykraczać poza wskazane zakresy. Pomiary wykonano urządzeniem bezdźwiękowym w posiadaniu rzeczoznawcy. Pomiar wykonany innym przyrządem może się różnić.

**WYPOSA ENIE ZEWN TRZNE**

L.p.	Nazwa elementu	L / P	Rodzaj uszkodzenia	Opis	Fot. nr
1	Zderzak przedni		Zarysowania		
2	Reflektor	P	Zarysowania		
3	Szyba drzwi bocznych przednich	P	Zarysowania		

**KABINA KIEROWCY – Wyposa enie wewn trzne**

Wn trze pojazdu nosi typowe dla jego okresu eksploatacji zabrudzenia oraz zu ycie wszystkich elementów.

JAZDA KONTROLNA

1	Gło no pracy silnika	BEZ UWAG
2	Praca układu kierowniczego	BEZ UWAG
3	Skuteczno hamulca zasadniczego	BEZ UWAG
4	Skuteczno hamulca pomocniczego	BEZ UWAG
5	Działanie drogom. i szybko ciomierza	BEZ UWAG
6	Wska nik temperatury silnika	BEZ UWAG
7	Skuteczno ogrzewania i przewietrzania	BEZ UWAG

Próba ruchowa przeprowadzona na zimnym silniku w warunkach parkingowych z pr dok ci do 15km/h.

Zastrze enia ograniczaj ce opini .

ü Zawarte w niniejszej Wycenie/Raporcie informacje (w tym dotycz ce wyposa enia) słu jedynie ogólnym celom informacyjnym. Wycena/Raport nie mo e by zatem traktowana jako oferta w rozumieniu przepisów Kodeksu Cywilnego oraz opisu towaru ani zapewnienia w rozumieniu art. 4 Ustawy z dnia 27 lipca 2002 roku o szczególnych warunkach sprzeda y konsumenckiej.

ü Wycena/Raport została sporz dzona w celu ustalenia istnienia albo nieistnienia uszkodze nieakceptowalnych po zako czeniu umowy korzystania z samochodu lub innych okoliczno ci uzgodnionych w zleceniu. Wycena/Raport nie obejmuje typowych uszkodze wynikaj cych z eksploatacji samochodu oraz jego standardowego zu ycia.

ü Je li chcesz traktowa ten dokument jako ródło wiedzy o samochodzie przy jego zakupie, czynisz to na własn odpowiedzialno . eRzecznawcy sp.j. nie ponosi odpowiedzialno ci za takie u ycie tej Wyceny/Raportu

ü Niniejsza wycena słu y wył cznie do oszacowania warto ci rynkowej przedmiotu wyceny i nie mo e by wykorzystywana do adnego innego celu, ni wymieniony powy ej. W szczególno ci wycena nie mo e stanowi podstawy do oceny cech i stanu wycenianego obiektu przy jego zakupie.

ü Rzecznawca nie bierze na siebie odpowiedzialno ci za wady ukryte (prawne i fizyczne) oraz ewentualne skutki wynikaj ce z dalszego u ytkowania przedmiotu wyceny, a tak e za skutki wykorzystania samej wyceny.

ü Powy sza wycena nie jest ekspertyz stanu technicznego przedmiotu wyceny i za tak nie mo e by uznawana, w szczególno ci nie mo e by traktowana jako gwarancja sprzeda y przedmiotu wyceny za oszacowan warto .

ü Wycen przeprowadzono w oparciu o dostarczon dokumentacj oraz badanie organoleptyczne wycenianego obiektu. Nie prowadzono bada diagnostycznych oraz weryfikacji warsztatowej przedmiotu wyceny.

ü Nie stwierdzono dodatkowych niesprawno ci i/lub uszkodze i/lub braków w zakresie mo liwym do ustalenia w warunkach ogl dzin tj. bez: dost pu do spodu pojazdu, specjalistycznego sprz tu diagnostycznego, jazdy próbnej wykonanej w warunkach drogowych z obci eniem.

ü Rzecznawca podczas ogl dzin poza warsztatem nie jest w stanie stwierdzi wypadkowej przeszło ci pojazdu. W przypadku podwy szonych warto ci pomiarów powłoki lakierowej, konieczna jest ekspertyza w warunkach warsztatowych.

ü Rok produkcji pojazdu - nie weryfikowano. Przyj to w oparciu o dane przekazane przez Zleceniodawc .

ü Niniejsza wycena nie może być publikowana w całości w jakimkolwiek dokumencie bez zgody wykonawców i bez uzgodnienia z nimi formy i treści takiej publikacji. Zakaz publikacji nie dotyczy posługiwania się wycenami w umowach cywilno-prawnych zawieranych przez zleceniodawcę i dotyczących przedmiotu.

ü Przed odbiorem pojazdu, kupujący zobowiązany jest do konfrontacji rzeczywistego stanu z informacjami zawartymi w wycenie. Odbiór przedmiotu jest równoznaczny ze zrzeczeniem się wszelkich roszczeń, co do stanu technicznego.

ü Nie badano poprawności i/lub budowy numerów identyfikacyjnych/seryjnych obiektu oraz nie weryfikowano prawdziwości danych obiektu.

ü Niniejsza wycena nie może być traktowana jako gwarancja sprzedaży przedmiotu wyceny za oszacowaną wartość.

ü W przypadku ujawnienia dodatkowych informacji dotyczących przedmiotowego pojazdu, niedostępnych w czasie wykonywania niniejszej opinii, zaprezentowane stanowisko może ulec zmianie.

ü W opinii założono, że nie wykryto żadnych faktów, które mogłyby istotnie wpływać na wartość wycenionego pojazdu, jeżeli w opisie pojazdu nie widnieje inaczej.

ü Rzeczoznawca nie ponosi odpowiedzialności za ewentualne błędy wynikające z przedstawionych informacji otrzymanych od użytkownika/sprzedawcy/zamawiającego wycenę, jeżeli brak podstaw do kwestionowania ich zgodności ze stanem rzeczywistym lub ustalenie stanu rzeczywistego przez rzeczoznawcę było niemożliwe lub znacznie utrudnione.

ü Wyposażenie standardowe wg. Info - Ekspert. Rzeczoznawca nie ponosi odpowiedzialności za ewentualne błędy programu. Lista wyposażenia w wycenie ma charakter poglądowy i nie potwierdza kompletności. Aby ustalić specyfikacje fabryczne wyposażenia należy zwrócić się do dealera.

ü W warunkach, w jakich przeprowadzono oględziny rzeczoznawca nie miał możliwości zweryfikowania poprawności działania całego wyposażenia.

ü Opis stanu technicznego pojazdu jest ważny na dzień oględzin. Rzeczoznawca nie bierze odpowiedzialności za zmiany stanu pojazdu wynikające z dalszej eksploatacji lub postoju (np. uszkodzenie akumulatora, powiększenie lub powstanie ognisk korozji, uszkodzenie układu hamulcowego, itp.) – zaleca się sprawdzenie daty wyceny.

ü Jeżeli elementy jednostki napędowej, układu przeniesienia napędu itp., są rozmontowane, rzeczoznawca nie weryfikuje kompletności poszczególnych układów. Możliwość wystąpienia braków w kompletacji (np. ze względu na wykorzystanie unieruchomionego pojazdu jako „dawcy części”).

ü Nie weryfikowano odczytanego stanu drogomierza z zapisami w urzędzeniach elektronicznych pojazdu. Rzeczoznawca nie dokonuje oceny autentyczności przebiegu.

ü W przypadku pojazdów z niesprawnym akumulatorem lub bez niego - podłączenie sprawnego akumulatora nie gwarantuje sprawności technicznej pojazdu. W związku z tym przyjmuje się, że stan techniczny pojazdu jest nieznanym, istnieje ryzyko ujawnienia wad ukrytych i dodatkowych uszkodzeń.

ü Nie weryfikowano gwarancji, statusu pakietów serwisowych i kompletności w zakresie osprzętu dodatkowego, z którym przedmiot był zamówiony.

Dokument wystawiony elektronicznie, ważny bez podpisu

DOKUMENTACJA FOTOGRAFICZNA



Fot. nr 1



Fot. nr 2



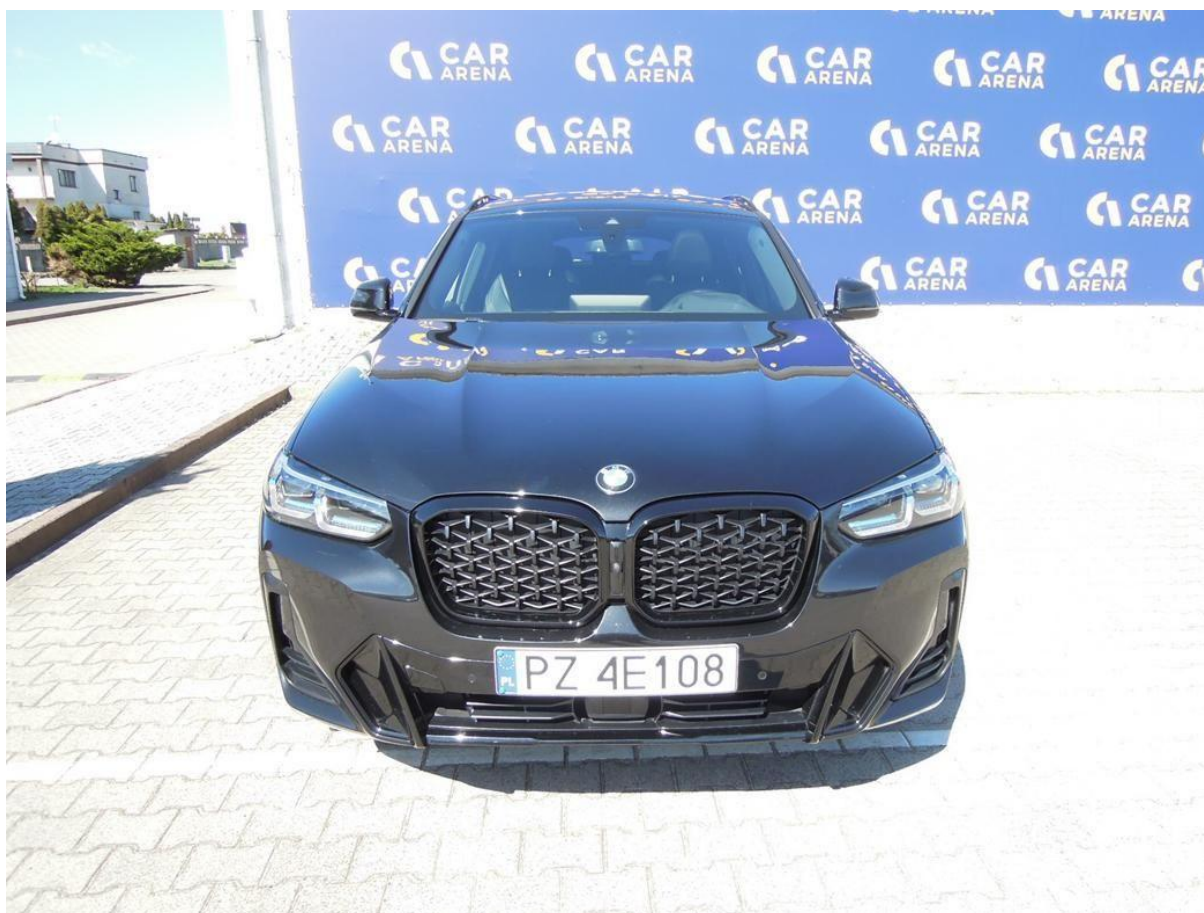
Fot. nr 3



Fot. nr 4



Fot. nr 5



Fot. nr 6



Fot. nr 7



Fot. nr 8



Fot. nr 9



Fot. nr 10



Fot. nr 11



Fot. nr 12



Fot. nr 13



Fot. nr 14



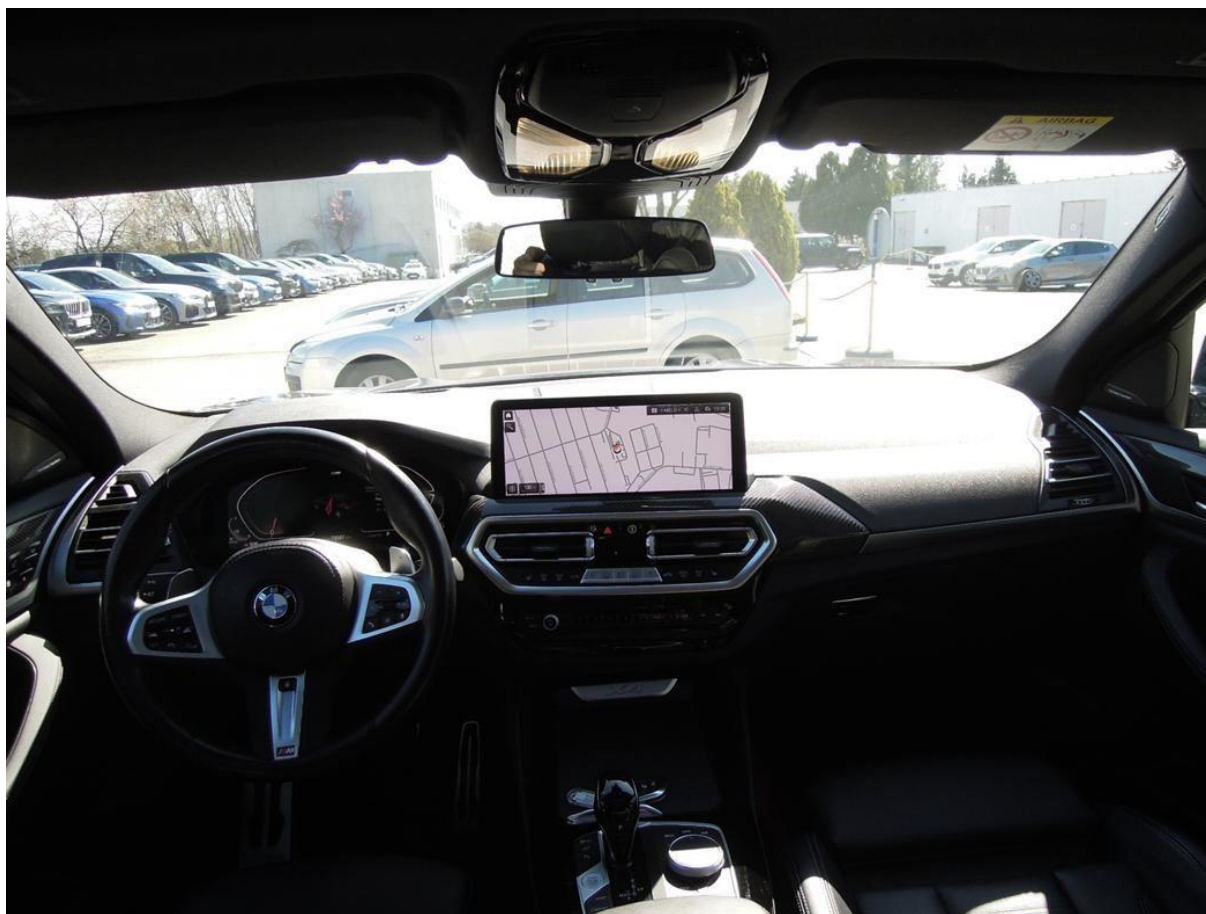
Fot. nr 15



Fot. nr 16



Fot. nr 17



Fot. nr 18



Fot. nr 19



Fot. nr 20



Fot. nr 21



Fot. nr 22



Fot. nr 23



Fot. nr 24



Fot. nr 25



Fot. nr 26



Fot. nr 27



Fot. nr 28



Fot. nr 29



Fot. nr 30



Fot. nr 31



Fot. nr 32



Fot. nr 33



Fot. nr 34



Fot. nr 35



Fot. nr 36



Fot. nr 37



Fot. nr 38



Fot. nr 39



Fot. nr 40



Fot. nr 41



Fot. nr 42



Fot. nr 43



Fot. nr 44



Fot. nr 47



Fot. nr 48



Fot. nr 49



Fot. nr 50

Dokument wystawiony elektronicznie, wa ny bez podpisu