

Nr zlecenia: 159/04/03/2026/CarArena STANDARD

z dnia: 2026/03/04

Zleceniodawca:

CARARENA - Aukcje Samochodowe
ul. Budowlanych 7
62-081 Baranowo

Rzeczoznawca:

mgr in . Adam Jabło ski/zatw. Pion Weryfikacyjny eRzeczoznawcy



WYCENA WARTO CI

Zadanie: Ocena stanu technicznego i okre lenie warto ci rynkowej pojazdu

DANE IDENTYFIKACYJNE POJAZDU

Dane: [O] III-2026

Rodzaj pojazdu:	Samochód osobowy	VIN:	W B A 3 1 F Z 0 5 0 F P 3 7 7 4 0
Marka:	BMW	Nr rejestracyjny:	PZ2T172
Model pojazdu:	320 Touring Diesel Mild Hybrid MR`22 E6d/e G21	Nr Info-Ekspert:	003-06460
Wersja:	xDrive M Sport Steptronic	Rok produkcji:	2023

Wskazanie drogomierza	74996 km
Data pierwszej rejestracji	2023/03/07
Data wa no ci badania technicznego	2028/02/10
Rodzaj nadwozia	kombi (uniwersalne) 5 drzwiowe
Dop. masa całk.	2320 kg*
Jednostka nap dowia	z zapł. samoczynnym Mild Hyb. (olej nap.)
Pojemno / Moc silnika	1995 ccm / 140kW (190KM)
Doładowanie	Turbosp. z chłodn. powietrza
Liczba cylindrów / Układ cylindrów / Liczba zaworów	4 / rz dowy / 16
Rodzaj skrzyni biegów	automatyczna
Rodzaj nap du	4WD (4x4)
Kolor powłoki lakierowej, (rodzaj lakieru)	Czarny 2-warstwowy z efektem metalicznym

WYPOSA ENIE STANDARDOWE

L.p.	Nazwa elementu wyposażenia	L.p.	Nazwa elementu wyposażenia
1	ABS - system zapobiegaj cy blokowaniu kół	50	Pedały i podnó ek M
2	Asystent uwagi	51	Podłokietnik centralny przedni regulowany
3	Autoalarm	52	Podłokietnik siedze tylnych
4	BMW Live Cockpit Plus z systemem nawigacji	53	Podsufitka BMW Individual w kolorze antracytowym
5	ConnectedDrive Services	54	Poduszka powietrzna kierowcy
6	Czujnik deszczu	55	Poduszka powietrzna pasa era z mo liwo ci odł czenia
7	Czujniki ci nienia powietrza w oponach	56	Poduszki powietrzne boczne przednie

8	Dywaniki welurowe	57	Pokrywa baga nika otwierana/zamykana automatycznie
9	Emergency call	58	Przycisk Start/Stop
10	Fotele przednie sportowe	59	Rama i rozpórki z kolorz Pearl Chrome
11	Funkcja Follow-Me-Home	60	Reflektory LED
12	Gło niki 6 szt.	61	Relingi dachowe M Shadowline (wysoki połysk)
13	Gniazdo 12V w przednim schowku	62	Schówek na r kawiczki
14	Hamulec postojowy elektromechaniczny z funkcj Auto Hold	63	Siatka oddzielaj ca przestrze бага ow
15	Immobilizer	64	Sterowanie skrzyni biegów przy kierownicy
16	Kierownica wielofunkcyjna	65	System Active Guard Plus
17	Klakson dwutonowy	66	System dynamicznej kontroli trakcji DTC
18	Klamki w kolorze nadwozia, pod wietlane	67	System elektronicznej blokady mechanizmu ró nicowego
19	Klimatyzacja automatyczna 3 strefowa	68	System informacji o ograniczeniu pr dko ci z informacjami ozakazie wyprzedzania
20	Kluczyk pojazdu z oznaczeniem specyficznym dla M	69	System odzyskiwania energii w trakcie hamowania
21	Kolumna kierownicy regulowana	70	System przeładunkowy
22	Kontroler iDrive	71	System stabilizacji toru jazdy DSC
23	Ko cówki układu wydechowego podwójne	72	System sygnalizacji opuszczenia pasa ruchu (LDA)
24	Kurtyny powietrzne boczne	73	Szyby atermiczne
25	Lakier niemetalizowany Biel alpejska	74	wiatła tylne LED
26	Lampy tylne LED	75	wiatło powitalne
27	Listwy dachowe w kolorze nadwozia	76	Tapicerka poł czenie alkantary i sensatec w kolorze czarnymz kontrastowym przeszyciem
28	Listwy ozdobne aluminium Rhombicle	77	Tarcze kół aluminiowe 18" "Double Spoke 848 M Bicolor" z mieszanymi rozmiarami opon
29	Listwy progowe czarne z napisem "BMW"	78	Technologia SCR
30	Listwy progowe M z przodu	79	Teleservices
31	Logo M w zestawie wska ników	80	Tempomat z funkcj hamowania
32	Lusterko wewn trzne ciemniane automatycznie	81	Trójk t ostrzegawczy
33	Mocowania fotelika dzieci cego ISOFIX	82	Tuner radiowy cyfrowy DAB
34	Napis M na przednim panelu bocznym, lewym i prawym	83	Uchwyty na kubki z przodu
35	Nerka BMW czarna błyszcz ca, ramka pełowy chrom, wysoki połyska	84	Wspomaganie układu kierowniczego elektromechaniczne Servotronic
36	Obramowania Shadow Line BMW Individual	85	Wyko czenie wn trza listwy ozdobne srebrne, kwarc matowy
37	Obudowa lusterka w kolorze nadwozia	86	Wy wietlacz panoramiczny
38	Obudowy lusterek w kolorze nadwozia	87	Wy wietlanie punktu przesuni cia
39	Ochrona przed uderzeniem bocznym	88	Zabezpieczenie kół przed kradzie
40	Oslona wpuszczana na okno, matowa czarna	89	Zagłówki siedze tylnych składane
41	Oslony przeciwsłoneczne	90	Zamek centralny zdalnie sterowany
42	Ostrzeganie o osobach i kontrolach zbli ania z funkcj hamowania w mie cie	91	Zawieszenie sportowe M
43	O wietlenie baga nika	92	Zbiornik paliwa 59l
44	O wietlenie powitalne	93	Zestaw gło nomówi cy z interfejsem USB
45	O wietlenie tablicy rejestracyjnej LED	94	Zestaw naprawczy opon
46	O wietlenie wewn trzne	95	Zestaw narz dzi
47	Oznaczenie modelu	96	Zł cza USB w konsoli centralnej typu A i C
48	Pakiet aerodynamiczny typu "M"	97	Zł cza USB w podłokietniku typu A i C
49	Pakiet schowków dodatkowych		

L.p. Nazwa pakietu / elementu pakietu wyposa enia standardowego

- 1 Czujniki parkowania - przód/tył
Czujniki parkowania - przód
Czujniki parkowania - tył
- 2 Kierownica sportowa typu M pokryta skór
Kierownica sportowa typu M
Kierownica pokryta skór
- 3 Lusterka zewn trzne podgrzewane i regulowane elektrycznie
Lusterka zewn trzne regulowane elektrycznie
Lusterka zewn trzne podgrzewane elektrycznie

- 4 Pakiet Connected Professional
 - Serwis Real Time Traffic Information
 - Usługi Concierge Services
 - Usługi Connected Drive
 - Przygotowanie do Apple CarPlay
 - Usługi zdalne
 - System In-Car Experiences
- 5 Pakiet dodatkowych funkcji lusterek
 - Lusterka zewn trzne składane elektrycznie
 - Lusterko wewn trzne ciemniane automatycznie
 - Lusterko zewn trzne pasa era z funkcj parkingow
 - Lusterko zewn trzne kierowcy ciemniane automatycznie
- 6 Szyby przednie i tylne regulowane elektrycznie
 - Szyby przednie regulowane elektrycznie
 - Szyby tylne regulowane elektrycznie

WYPOSA ENIE DODATKOWE

L.p. Nazwa elementu wyposażenia

- 1 Hak holowniczy
- 2 Kierownica podgrzewana

OPIS ZAMONTOWANEGO W POJE DZIE OGUMIENIA

Koło	Marka, typ	Bieżnik [mm]
Przednie lewe:	PIRELLI 225/45 R18 95H XL SOTTO ZERO TL	5,0
Przednie prawe:	PIRELLI 225/45 R18 95H XL SOTTO ZERO TL	5,0
Tylne lewe:	PIRELLI 225/45 R18 95H XL SOTTO ZERO TL	6,0
Tylne prawe:	PIRELLI 225/45 R18 95H XL SOTTO ZERO TL	6,0

KOREKTY WARTO CI POJAZDU

KOREKTA ZA PIERWSZ REJESTRACJ	(-)
KOREKTA ZA WYPOSA ENIE	(+)
KOREKTA ZA PRZEBIEG	(+)
KOREKTY RÓ NE:	
Stan utrzymania i dbała o pojazd	(-)
KOREKTY RÓ NE RAZEM	(-)
KOREKTA ZA OGUMIENIE	(-)

UWAGI RZECZOZNAWCY DOTYCZ CE WYCENY

Dokonano sprawdzenia historii pojazdu w bazie CEPiK.

W poje dzie znajduje si dodatkowy komplet opon, który nie wpływa na warto pojazdu.

Bridgestone Turanza 225/40 R19 93Y Wysoko bieżnika: 5-6 mm.

Pojazd wyposażony w hak.

Ogl dziny wykonywał: Janusz Chomicz

Wycen wykonał: Adam Jabłowski

OPIS STANU TECHNICZNEGO ZESPOŁÓW POJAZDU



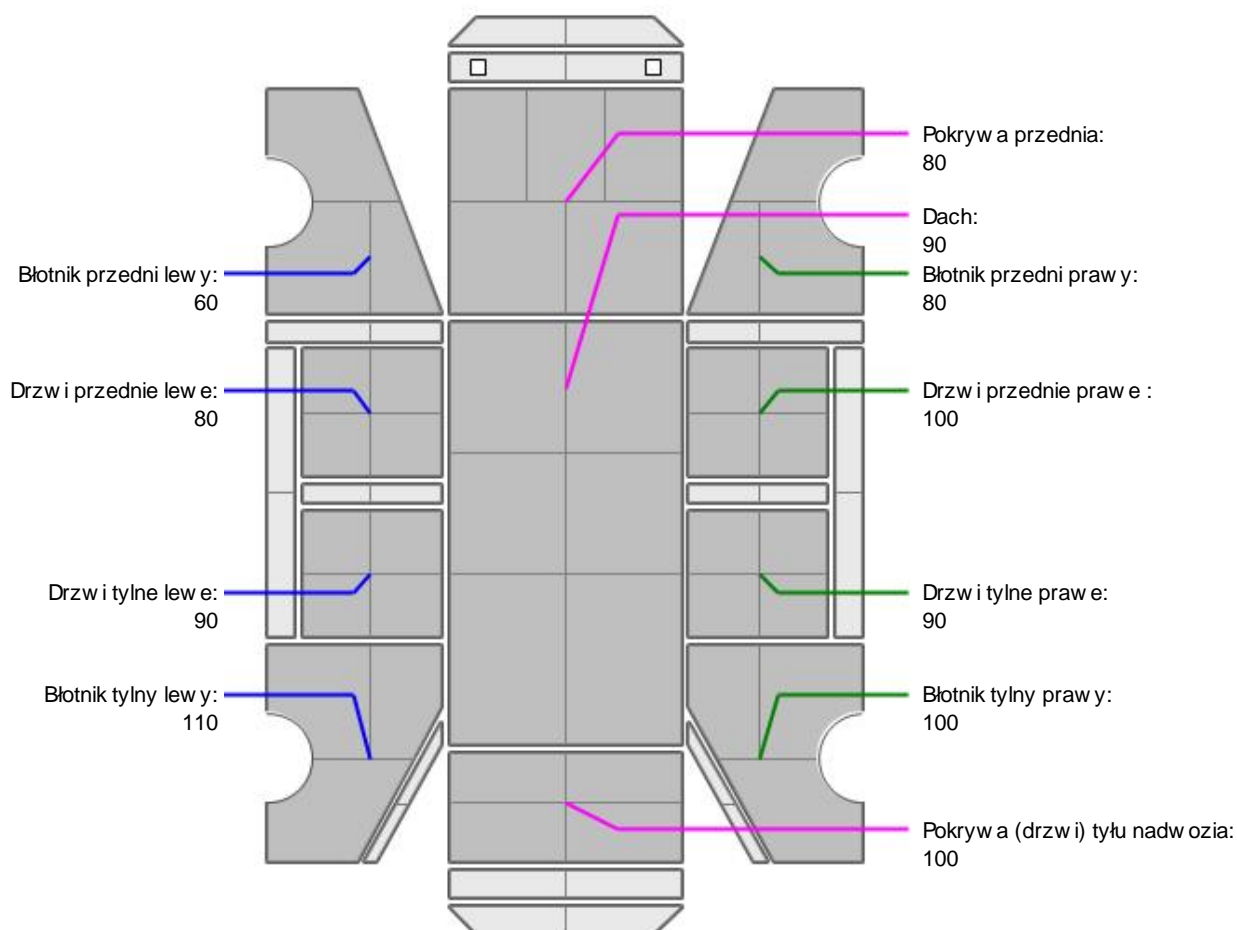
NADWOZIE - Szkielet i poszycia zewn trzne

L.p.	Nazwa elementu	L / P	Rodzaj uszkodzenia	Opis	Fot. nr
1	Błotnik przedni	P	Odpryski powłoki lakierowej		
2	Pokrywa przednia		Odpryski powłoki lakierowej		
3	Drzwi boczne przednie	P	Zarysowania powłoki lakierowej		
4	Drzwi boczne tylne	L	Zarysowania powłoki lakierowej		
5	Błotnik tylny	P	Zarysowania powłoki lakierowej		

Szczegółowy stan pojazdu zobrazowany w dokumentacji zdj ciowej.
Na pozostałych elementach oblachowania bryły nadwozia stwierdzono równie typowe dla jego okresu eksploatacji uszkodzenia powłoki lakierowej (zarysowania, odpryski, itp.).



NADWOZIE – Opis powłoki lakierowej



L.p.	Nazwa elementu	L / P	Grubo powłoki [µm]	Opis
1	Pokrywa przednia		80	
2	Dach		90	
3	Błotnik przedni	L	60	
4	Drzwi przednie	L	80	
5	Drzwi tylne	L	90	
6	Błotnik tylny	L	110	
7	Błotnik przedni	P	80	

8	Drzwi przednie	P	100	
9	Drzwi tylne	P	90	
10	Błotnik tylny	P	100	
11	Pokrywa (drzwi) tyłu nadwozia		100	

Podane przedziały grubo ci powłoki lakierowej poszczególnych elementów dotyczą wyłącznie punktów pomiarowych, tj. trzech wybranych miejsc na danym elemencie nadwozia. Nie oznacza to, że w pozostałych obszarach danego elementu grubość powłoki jest jednakowa ani że nie może wykraczać poza wskazane zakresy. Pomiary wykonano urządzeniem bezdotykowym w posiadaniu rzeczoznawcy. Pomiar wykonany innym przyrządem może się różnić.



NADWOZIE – Wyposażenie zewnętrzne

L.p.	Nazwa elementu	L / P	Rodzaj uszkodzenia	Opis	Fot. nr
1	Zderzak przedni		Odpryski powłoki lakierowej		
2	Zderzak tylny		Zarysowany		



NADWOZIE – Wyposażenie wewnętrzne

Wnętrze pojazdu nosi typowe dla jego okresu eksploatacji zużycie wszystkich elementów.

JAZDA KONTROLNA

- | | | |
|---|--|----------|
| 1 | Głośność pracy silnika | BEZ UWAG |
| 2 | Praca układu kierowniczego | BEZ UWAG |
| 3 | Głośność (stuk) zawieszenia | BEZ UWAG |
| 4 | Zmiana biegów, działanie sprzęgła | BEZ UWAG |
| 5 | Głośność skrzyni biegów / bloku napędowego | BEZ UWAG |
| 6 | Skuteczność hamulca zasadniczego | BEZ UWAG |
| 7 | Skuteczność hamulca pomocniczego | BEZ UWAG |

Próba ruchowa przeprowadzona na niewielkim dystansie, na zimnym silniku, w warunkach parkingowych, z prędkością do 15 km/h.

POZOSTAŁE INFORMACJE

- Pochodzenie pojazdu**
Krajowy
- Badanie poprawności numerów identyfikacyjnych**
Numer VIN wybity na karoserii oraz numer VIN tabliczki znamionowej zgodny z DR.
- Weryfikacja odczytanego stanu drogomierza**
Odczytany z licznika.

Zastrzeżenia ograniczające opinię

ü Zawarte w niniejszej Wycenie/Raporcie informacje (w tym dotyczące wyposażenia) służy jedynie ogólnym celom informacyjnym. Wycena/Raport nie może być zatem traktowana jako oferta w rozumieniu przepisów Kodeksu Cywilnego oraz opisu towaru ani zapewnienia w rozumieniu art. 4 Ustawy z dnia 27 lipca 2002 roku o szczególnych warunkach sprzedaży konsumenckiej.

ü Wycena/Raport została sporządzona w celu ustalenia istnienia albo nieistnienia uszkodzeń nieakceptowalnych poza ocenę umowy korzystania z samochodu lub innych okoliczności uzgodnionych w zleceniu. Wycena/Raport nie obejmuje typowych uszkodzeń wynikających z eksploatacji samochodu oraz jego standardowego zużycia.

ü Jeżeli chcesz traktować ten dokument jako źródło wiedzy o samochodzie przy jego zakupie, czynisz to na własną odpowiedzialność. Rzeczoznawca nie ponosi odpowiedzialności za takie użycie tej Wyceny/Raporu.

ü Niniejsza wycena służy wyłącznie do oszacowania wartości rynkowej przedmiotu wyceny i nie może być wykorzystywana do żadnego innego celu, ni wymieniony powyżej. W szczególności wycena nie może stanowić podstawy do oceny cech i stanu wycenianego obiektu przy jego zakupie.

ü Rzeczoznawca nie bierze na siebie odpowiedzialności za wady ukryte (prawne i fizyczne) oraz ewentualne skutki wynikające z dalszego użytkowania przedmiotu wyceny, a także za skutki wykorzystania samej wyceny.

ü Powyższa wycena nie jest ekspertyzą stanu technicznego przedmiotu wyceny i za taką nie może być uznawana, w szczególności nie może być traktowana jako gwarancja sprzedaży przedmiotu wyceny za oszacowaną wartość.

ü Wycenę przeprowadzono w oparciu o dostarczoną dokumentację oraz badanie organoleptyczne wycenianego obiektu. Nie prowadzono badań diagnostycznych oraz weryfikacji warsztatowej przedmiotu wyceny.

ü Nie stwierdzono dodatkowych niesprawności i/lub uszkodzeń i/lub braków w zakresie możliwym do ustalenia w warunkach oględzin tj. bez dostępu do spodu pojazdu, specjalistycznego sprzętu diagnostycznego, jazdy próbnej wykonanej w warunkach drogowych z obciążeniem.

ü Rzeczoznawca podczas oględzin poza warsztatem nie jest w stanie stwierdzić wypadkowej przeszłości pojazdu. W przypadku podwyższonych wartości pomiarów powłoki lakierowej, konieczna jest ekspertyza w warunkach warsztatowych.

ü Rok produkcji pojazdu - nie weryfikowano. Przyjeto w oparciu o dane przekazane przez Zleceniodawcę.

ü Niniejsza wycena nie może być publikowana w całości w jakimkolwiek dokumencie bez zgody wykonawców i bez uzgodnienia z nimi formy i treści takiej publikacji. Zakaz publikacji nie dotyczy posługiwania się wyceną w umowach cywilno-prawnych zawieranych przez zleceniodawcę i dotyczących przedmiotu.

ü Przed odbiorem pojazdu, kupujący zobowiązany jest do konfrontacji rzeczywistego stanu z informacjami zawartymi w wycenie. Odbiór przedmiotu jest równoznaczny ze zrzeczeniem się wszelkich roszczeń, co do stanu technicznego.

ü Nie badano poprawności i/lub budowy numerów identyfikacyjnych/seryjnych obiektu oraz nie weryfikowano prawdziwości danych obiektu.

ü Niniejsza wycena nie może być traktowana jako gwarancja sprzedaży przedmiotu wyceny za oszacowaną wartość.

ü W przypadku ujawnienia dodatkowych informacji dotyczących przedmiotowego pojazdu, niedostępnych w czasie wykonywania niniejszej opinii, zaprezentowane stanowisko może ulec zmianie.

ü W opinii założono, że nie wykryto żadnych faktów, które mogłyby istotnie wpływać na wartość wycenionego pojazdu, jeżeli w opisie pojazdu nie widnieją inaczej.

ü Rzeczoznawca nie ponosi odpowiedzialności za ewentualne błędy wynikające z przedstawionych informacji otrzymanych od użytkownika/sprzedawcy/zamawiającego wycenę, jeżeli brak podstaw do kwestionowania ich zgodnie ze stanem rzeczywistym lub jeżeli ustalenie stanu rzeczywistego przez rzeczoznawcę było niemożliwe lub znacznie utrudnione.

ü Wyposażenie standardowe wg. Info - Ekspert. Rzeczoznawca nie ponosi odpowiedzialności za ewentualne błędy programu. Lista wyposażenia w wycenie ma charakter poglądowy i nie potwierdza kompletności. Aby ustalić specyfikacje fabrycznego wyposażenia należy się do dealera.

ü W warunkach, w jakich przeprowadzono oględziny rzeczoznawca nie miał możliwości zweryfikowania poprawności działania całego wyposażenia.

ü Opis stanu technicznego pojazdu jest warty na dzień oglądania. Rzeczoznawca nie bierze odpowiedzialności za zmiany stanu pojazdu wynikające z dalszej eksploatacji lub postoju (np. uszkodzenie akumulatora, powłoki lub powstanie ognisk korozji, uszkodzenie układu hamulcowego, itp.) – zaleca się sprawdzenie daty wyceny

ü Jeżeli elementy jednostki napędowej, układu przeniesienia napędu itp., są rozmontowane, rzeczoznawca nie weryfikuje kompletności poszczególnych układów. Możliwość wystąpienia braków w kompletacji (np. ze względu na wykorzystanie unieruchomionego pojazdu jako „dawcy części”).

ü Nie weryfikowano odczytanego stanu drogomierza z zapisami w urządzeniach elektronicznych pojazdu. Rzeczoznawca nie dokonuje oceny autentyczności przebiegu.

ü W przypadku pojazdów z niesprawnym akumulatorem lub bez niego - podłączenie sprawnego akumulatora nie gwarantuje sprawności technicznej pojazdu. W związku z tym przyjmuje się, iż stan techniczny pojazdu jest nieznany, istnieje ryzyko ujawnienia wad ukrytych i dodatkowych uszkodzeń.

ü Nie weryfikowano gwarancji, statusu pakietów serwisowych i kompletności w zakresie osprzętu dodatkowego, z którym przedmiot był zamówiony.

Dokument wystawiony elektronicznie, warty bez podpisu

DOKUMENTACJA FOTOGRAFICZNA



Fot. nr 1



Fot. nr 2



Fot. nr 3



Fot. nr 4



Fot. nr 5



Fot. nr 6



Fot. nr 7



Fot. nr 8



Fot. nr 9



Fot. nr 10



Fot. nr 11



Fot. nr 12



Fot. nr 13



Fot. nr 14



Fot. nr 15



Fot. nr 16



Fot. nr 17



Fot. nr 18



Fot. nr 19



Fot. nr 20



Fot. nr 21



Fot. nr 22



Fot. nr 23



Fot. nr 24



Fot. nr 25



Fot. nr 26



Fot. nr 27



Fot. nr 28



Fot. nr 29



Fot. nr 30



Fot. nr 31



Fot. nr 32



Fot. nr 33



Fot. nr 34



Fot. nr 35



Fot. nr 36



Fot. nr 37



Fot. nr 38



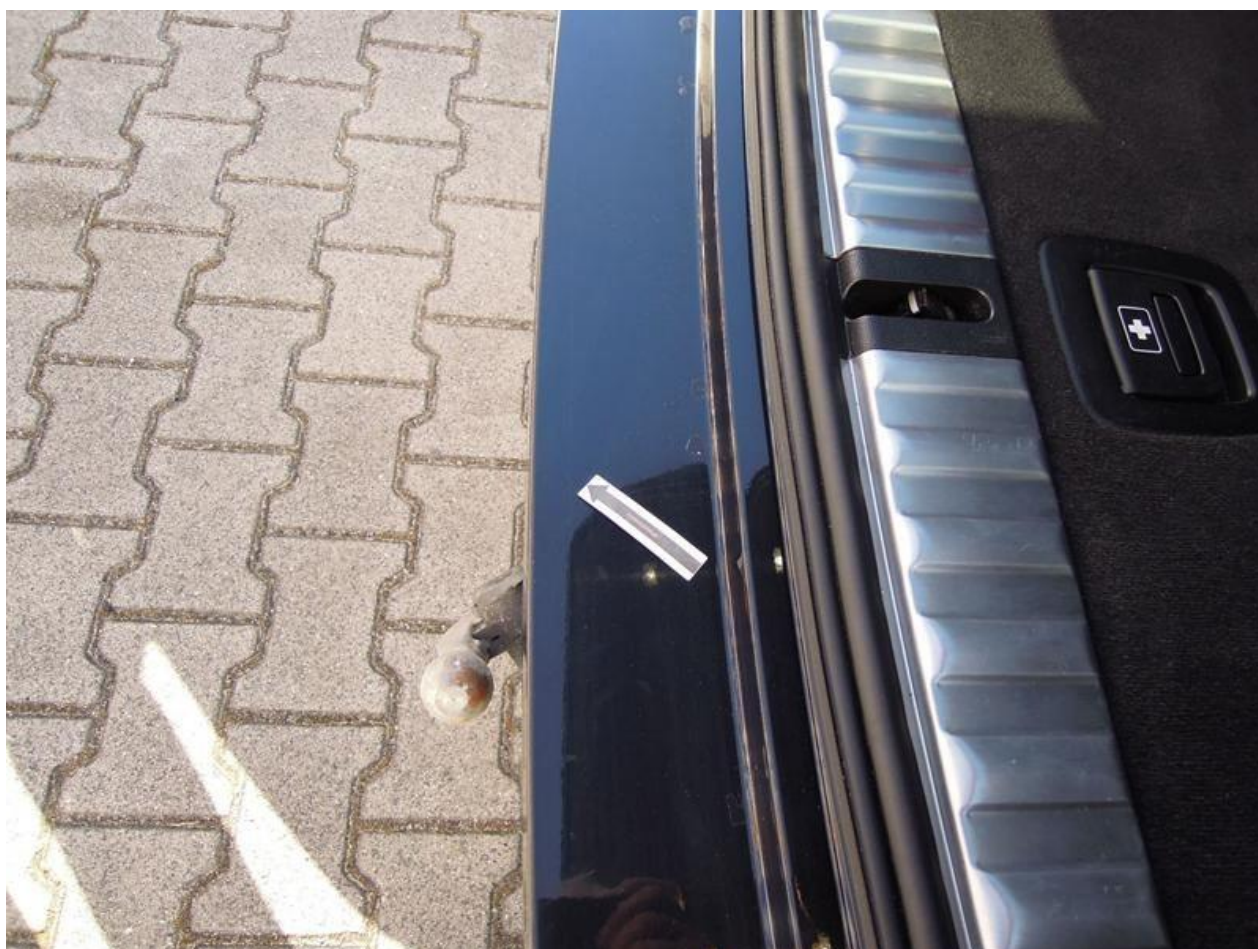
Fot. nr 39



Fot. nr 40



Fot. nr 41



Fot. nr 42



Fot. nr 43



Fot. nr 44



Fot. nr 45



Fot. nr 46



Fot. nr 47



Fot. nr 48



Fot. nr 49



Fot. nr 50



Fot. nr 51



Fot. nr 52



Fot. nr 53



Fot. nr 54



Fot. nr 55



Fot. nr 56



Fot. nr 57



Fot. nr 58



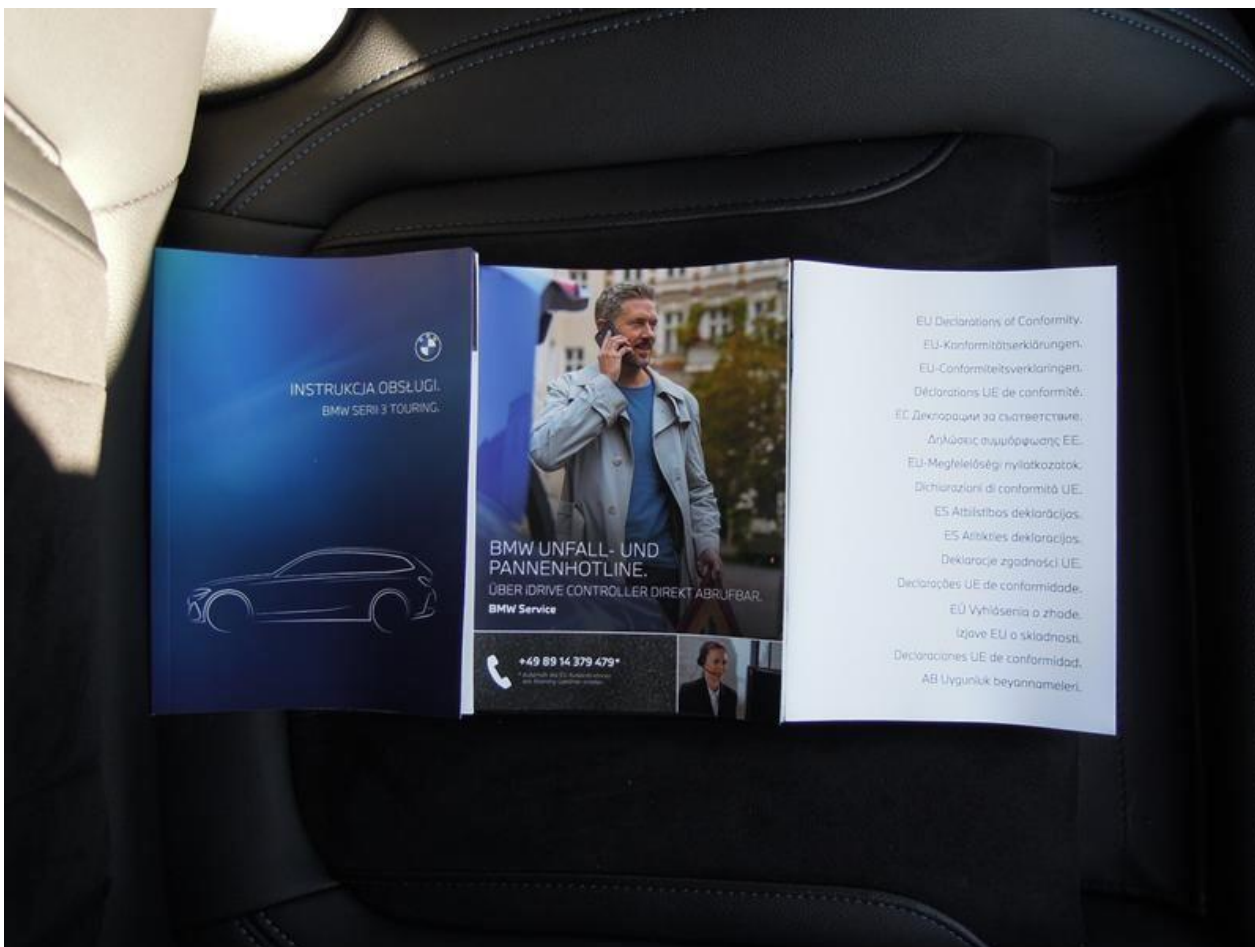
Fot. nr 59



Fot. nr 60



Fot. nr 61



Fot. nr 62



Fot. nr 63



Fot. nr 64



Fot. nr 65



Fot. nr 66



Fot. nr 67



Fot. nr 68

Dokument wystawiony elektronicznie, wa ny bez podpisu