

Nr zlecenia: 90/15/07/2025/CarArena STANDARD

z dnia: 2025/07/15

Zeceniodawca:

CARARENA
ul. Budowlanych 7
62-081 Baranowo

Rzeczoznawca:

Albert Kalu ny/zatw. pion weryfikacyjny eRzeczoznawcy



Poglądowy raport stanu technicznego

Zadanie: Ocena stanu technicznego i określenie wartości rynkowej pojazdu

DANE IDENTYFIKACYJNE POJAZDU		Dane: [T] VII-2025	
Rodzaj pojazdu:	Samochód terenowy	VIN:	W B A 8 5 B Z 0 1 0 N 2 2 3 6 4 9
Marka:	BMW	Nr rejestracyjny:	PZ4E053
Model pojazdu:	X3 Diesel MR`22 E6d G01	Nr Info-Ekspert:	003-06398
Wersja:	xDrive30d M Sport	Rok produkcji:	2023
Wskaźnik drogomierza	70603 km		
Data pierwszej rejestracji	2024/01/24		
Data wykonania badania technicznego	2027/01/24		
Rodzaj nadwozia	kombi (uniwersalne) 5 drzwiowe 5 osobowe		
Dop. masa całkowita	2550 kg		
Jednostka napędowa	z zapł. samoczynnym Mild Hyb. (olej nap.)		
Pojemność / Moc silnika	2993 ccm / 210kW (286KM)		
Doładowanie	Turbosp. z chłodn. powietrza		
Liczba cylindrów / Układ cylindrów / Liczba zaworów	6 / rz dowy / 24		
Rodzaj skrzyni biegów	automatyczna		
Rodzaj napędu	AWD (4x4)		
Kolor powłoki lakierowej, (rodzaj lakieru)	Czarny 2-warstwowy z efektem metalicznym		

WYPOSA ENIE STANDARDOWE

L.p. Nazwa elementu wyposażenia	L.p. Nazwa elementu wyposażenia
1 ABS - system zapobiegający blokowaniu kół	43 Schowek na rękawiczki
2 Asystent uwagi	44 Siatka oddzielająca przestrzeń bagażową
3 Autoalarm	45 Sygnalizacja pozostawienia włączonych wiatel
4 Czujnik deszczu z automatycznym kontrolowaniem wiatel mijania	46 Sygnał dzwoniący dwutonowy
5 Czujnik kolizji	47 System dynamicznej kontroli stabilności DSC
6 Czujnik poziomu i klasy oleju	48 System dynamicznej kontroli trakcji DTC
7 Czujnik zużycia klocków hamulcowych	49 System kontroli zjazdu ze wzniesienia
8 Drzwi tyłu nadwozia otwierane/zamykane automatycznie	50 System Mild-Hybrid
9 Dysze spryskiwaczy przedniej szyby podgrzewane	51 System mocowania bagażu
10 Dywaniki welurowe	52 System monitorowania ciśnienia powietrza w oponach
11 Filtr cząstek stałych	53 System ochrony pieszych pasywny
12 Fotele przednie sportowe	54 System ostrzegania o ryzyku kolizji Active Guard
13 Funkcja Follow-Me-Home	55 System ostrzegania przed kolizją z pojazdem poprzedzającym i pieszymi z funkcją nagłego hamowania
14 Głośniki 6 szt.	56 System Performance Control
15 Gniazdo 12V	57 System rekuperacji
16 Hamulec postojowy elektryczny z funkcją Auto Hold	58 System Speed Limit Info
17 Immobilizer	59 System Start/Stop bezkluczykowy
18 Kierownica wielofunkcyjna	60 System zabezpieczenia bocznych SIP
19 Klamki zewnętrzne w kolorze nadwozia	61 Szyby atermiczne
20 Klimatyzacja automatyczna 3 strefowa	62 Wiatła do jazdy dziennej
21 Kolumna kierownicy regulowana w 2 płaszczyznach	63 Wiatła mijania LED
22 Komputer pokładowy	64 Wiatła stop dynamiczne
23 Kontroler iDrive	65 Teleservices
24 Księżka samochodu elektroniczna	66 Tempomat z funkcją hamowania
25 Kurtyny powietrzne boczne	67 Trójkąt ostrzegawczy
26 Lusterka zewnętrzne w kolorze karoserii z podstawą w kolorze czarnym	68 Tryb jazdy SPORT+
27 Lusterko wewnętrzne trzecie ciemniące automatycznie	69 Tuner radiowy cyfrowy DAB
28 Mocowanie fotelików dziecięcych ISOFIX	70 Uchwyty na 2 kubki w tylnym podłokietniku
29 Obramowania szyb czarne	71 Uchwyty na kubki z przodu
30 Oparcie siedzenia tylnych dzielone na 3 części składane	72 Układ kierowniczy sportowy zmienny
31 Osłony przeciwsłoneczne	73 Usługi Connected Drive Services
32 Oświetlenie powitalne	74 Wskaźnik zmiany biegu
33 Oświetlenie przestrzeni bagażowej	75 Wspomaganie układu kierowniczego elektromechaniczne Servotronic
34 Oświetlenie wnętrza	76 Wybór trybów jazdy
35 Podłokietnik centralny przedni	77 Zabezpieczenie kół przed kradzieżą
36 Podłokietnik siedzenia tylnych	78 Zabezpieczenie przed otwarciem drzwi przez dzieci
37 Poduszka powietrzna kierowcy	79 Zagłówki regulowane
38 Poduszka powietrzna kolanowa kierowcy	80 Zamek centralny
39 Poduszka powietrzna pasażera z możliwością odłączenia	81 Zbiornik paliwa powiększony
40 Poduszki powietrzne boczne przednie	82 Zestaw naprawczy opon
41 Połączenie alarmowe automatyczne	83 Zestaw narzędzi
42 Reflektory LED	
L.p. Nazwa pakietu / elementu pakietu wyposażenia standardowego	

- 1 Asystent parkowania
 - Kamera cofania
 - Czujniki parkowania - przód
 - Czujniki parkowania - tył
 - System automatycznego parkowania samochodu
- 2 BMW Live Cockpit Plus z systemem nawigacji
 - System nawigacji satelitarnej
 - Radiodtwarzacz z RDS
 - System obsługi głosowej
 - Złote USB 2 szt.
 - Udostępnianie połączenia internetowego Wi-Fi lub Bluetooth
 - Profil kierowcy
 - Obsługa dotykowa
 - BMW Operating System 7 ze zmiennymi, konfigurowalnymi widokami, które wyświetlają informacje w czasie rzeczywistym
 - Zestaw wskaźników składający się z cyfrowego 12,3" wyświetlacza przyrządów i 10,25" wyświetlacza pokładowego
- 3 Lusterka zewnętrzne podgrzewane i regulowane elektrycznie
 - Lusterka zewnętrzne regulowane elektrycznie
 - Lusterka zewnętrzne podgrzewane elektrycznie
- 4 Pakiet Connected Professional
 - Serwis Real Time Traffic Information
 - System Apple Carplay
 - Funkcja Android Auto
 - Usługi Zdalne (dla smartfona)
- 5 Pakiet dodatkowych funkcji lusterek
 - Lusterka zewnętrzne składane elektrycznie
 - Lusterko wewnętrzne ciemniane automatycznie
 - Lusterko zewnętrzne pasażera z funkcją parkingów
 - Lusterko zewnętrzne kierowcy ciemniane automatycznie
 - Lusterko zewnętrzne pasażera przyciemniane
- 6 Pakiet M Sport
 - Zawieszenie sportowe M
 - Kierownica sportowa typu M
 - Kierownica pokryta skórą
 - Podsufitka BMW Individual w kolorze antracytowym
 - Skrzynia biegów automatyczna Steptronic sportowa
 - Listwy progowe z emblematem "M"
 - Kółki układu wydechowego chromowane
 - Tapicerka ze skóry ekologicznej Sensatec perforowana
 - Napis "M" na bokach
 - Lakier niemetalizowany "Alpine White"
 - Pedały "M"
 - Zderzak tylny ze wstawkami w kolorze Dark Shadow
 - Elementy aerodynamiczne w kolorze nadwozia (spoilery, listwy, osłony progów)
 - Tarcze kół aluminiowe 19" "Y-Spoke 887 M" dwubarwne
 - Listwy ozdobne aluminium Rhombic z listwami akcentów w perłowym chromie
 - Pilot radiowy "M" z zapięciem w kolorze niebieskim
 - Deska rozdzielcza z niebieskim szwem ozdobnym w zależności od wyboru tapicerki
 - Zestaw wskaźników ze specyficznym wyświetlaczem "M"
 - Wykończenie zewnętrzne M Shadowline (wysoki połysk)
 - Relingi dachowe M Shadowline (wysoki połysk)
- 7 Szyby przednie i tylne regulowane elektrycznie
 - Szyby przednie regulowane elektrycznie
 - Szyby tylne regulowane elektrycznie
- 8 Zestaw głośnomówiący ze złotem USB
 - Zestaw głośnomówiący do telefonu
 - Złote USB

WYPOSAŻENIE DODATKOWE

L.p. Nazwa elementu wyposażenia

- 1 Dach panoramiczny regulowany elektrycznie
- 2 Fotele przednie podgrzewane
 - Fotel kierowcy podgrzewany
 - Fotel pasażera podgrzewany
- 3 Hak holowniczy sterowany elektrycznie
- 4 Lakier metalizowany "M Carbon Black" (dopłata)
- 5 Rolety przeciwsłoneczne szyb tylnych bocznych
- 6 Szyby tylne przyciemniane

- 7 Tapicerka ze skóry Merino BMW Individual o rozszerzonym zakresie (dopłata)
- 8 Tarcze kół aluminiowe 21" "V-Spoke 726l." opony Runflat, opony mieszane rozmiary (dopłata)
 Opony z funkcj jazdy awaryjnej Runflat
 Tarcze kół aluminiowe 21" "V-Spoke 726l." opony mieszane rozmiary

OPIS ZAMONTOWANEGO W POJE DZIE OGUMIENIA

Koło	Marka, typ	Bie nik [mm]
Przednie lewe:	*BRIDGESTONE 245/40 R21 100Y ALENZA 001	7,0
Przednie prawe:	*BRIDGESTONE 245/40 R21 100Y ALENZA 001	7,0
Tylne lewe:	*BRIDGESTONE 275/35 R21 103Y ALENZA 001	6,0
Tylne prawe:	*BRIDGESTONE 275/35 R21 103Y ALENZA 001	6,0

KOREKTY WARTO CI POJAZDU

KOREKTA ZA PIERWSZ REJESTRACJ	(+)
KOREKTA ZA WYPOSA ENIE	(+)
KOREKTA ZA PRZEBIEG	(-)
KOREKTY RÓ NE:	
Stan utrzymania i dbało o pojazd	(-)
Regionalna sytuacja rynkowa	(-)
KOREKTY RÓ NE RAZEM	(-)
KOREKTA ZA OGUMIENIE	(+)

UWAGI RZECZOZNAWCY DOTYCZ CE WYCENY

Koła dodatkowe 4szt.

Opony Pirelli Sottozero 3 245/50 R19 105V 5-6mm

Pojazd zweryfikowany w bazie danych historiapojazdu.gov.p

Nie udost piono specyfikacji wyposa enia fabrycznego wycenianego pojazdu. Maj c na uwadze powy sze wyposa enie zostało ustalone na podstawie ogl dzin z natury. Aby ustali specyfikacje fabryczna wyposa enia nale y zwrócić się do dealera. Nie można wykluczyć, że mogą występować różnice w wyposażeniu.

Ogl dziny wykonał: Janusz Chomicz

Wycena wykonana: Albert Kalu ny

OPIS STANU TECHNICZNEGO ZESPOŁÓW POJAZDU



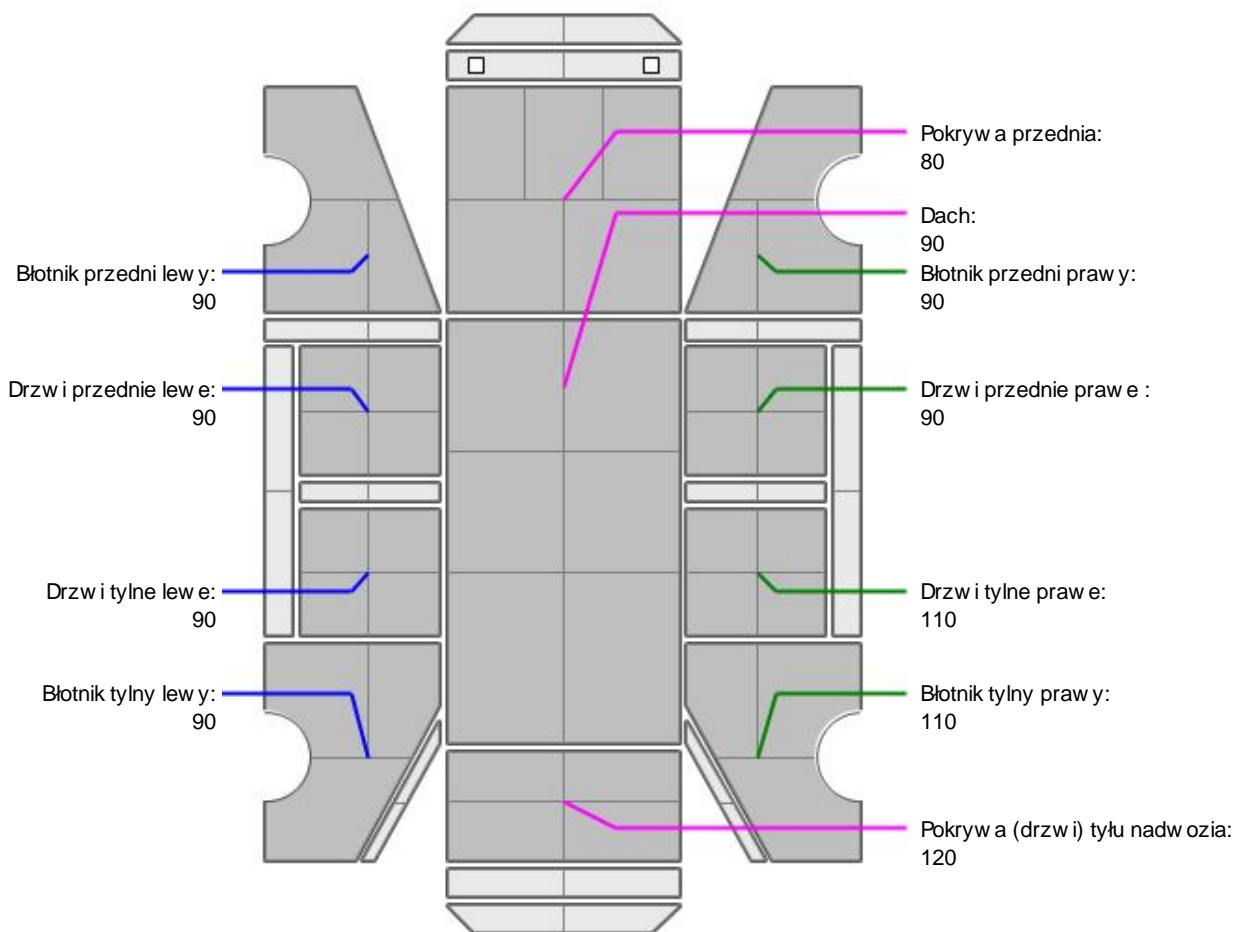
NADWOZIE - Szkielet i poszycia zewn trzne

L.p.	Nazwa elementu	L / P	Rodzaj uszkodzenia	Opis	Fot. nr
1	Pokrywa przednia		Odpryski powłoki lakierowej		
2	Drzwi boczne tylne	L	Odpryski powłoki lakierowej		
3	Drzwi boczne tylne	P	Zarysowania powłoki lakierowej		
4	Słupek przedni	L	Listwa - zarysowana		
5	Błotnik tylny	L	Listwa - zarysowana		

Na pozostałych elementach oblachowania bryły nadwozia stwierdzono równie typowe dla jego okresu eksploatacji uszkodzenia powłoki lakierowej (zarysowania, odpryski, itp.)



NADWOZIE – Opis powłoki lakierowej



L.p.	Nazwa elementu	L / P	Grubość powłoki [µm]	Opis
1	Pokrywa przednia		80	
2	Dach		90	
3	Błotnik przedni	L	90	
4	Drzwi przednie	L	90	
5	Drzwi tylne	L	90	
6	Błotnik tylny	L	90	
7	Błotnik przedni	P	90	
8	Drzwi przednie	P	90	
9	Drzwi tylne	P	110	
10	Błotnik tylny	P	110	
11	Pokrywa (drzwi) tyłu nadwozia		120	

Podane przedziały grubości powłoki lakierowej, dotyczą punktów pomiarowych. Nie mogą być traktowane jako gwarancja, że grubość powłoki lakierowej w innych punktach nie wykracza poza te przedziały. Pomiar powłoki lakierowej został wykonany urządzeniem budowlanym w posiadaniu rzeczoznawcy. Pomiar wykonany innym przyrządem może się różnić.

**NADWOZIE – Wyposażenie zewnętrzne**

L.p.	Nazwa elementu	L / P	Rodzaj uszkodzenia	Opis	Fot. nr
1	Zderzak przedni		Zarysowany		
2	Szyba przednia		Odpryski warstwy zewnętrznej		

**NADWOZIE – Wyposażenie wewnętrzne**

Wnętrze pojazdu nosi typowe dla jego okresu eksploatacji zabrudzenia oraz zużycie wszystkich elementów.

**PODWOZIE – ZAWIESZENIE I KOŁA**

L.p.	Nazwa elementu	L / P	Rodzaj uszkodzenia	Opis	Fot. nr
1	Tarcza koła przedniego ze stopu lekkiego	P	Zadrapania krawędzi bocznej		

JAZDA KONTROLNA

1	Głośno pracujący silnik	BEZ UWAG
2	Praca układu kierowniczego	BEZ UWAG
3	Głośno (stuk) zawieszenia	BEZ UWAG
4	Skuteczność hamulca zasadniczego	BEZ UWAG
5	Skuteczność hamulca pomocniczego	BEZ UWAG
6	Działanie drogow. i szybkościomierza	BEZ UWAG
7	Wskaźnik temperatury silnika	BEZ UWAG
8	Skuteczność ogrzewania i przewietrzania	BEZ UWAG

Próba ruchowa przeprowadzona na zimnym silniku w warunkach parkingowych z prędkością do 15km/h.

DOKUMENTY I KOMPLETACJA POJAZDU

1	Kluczyki (ilość sztuk)	2szt
2	Dowód rejestracyjny	TAK
3	Gaśnica	TAK
4	Trójkąt ostrzegawczy	TAK
5	Apteczka	TAK

Zastrzeżenia ograniczające opinię.

Ü Zawarte w niniejszej Ocenie/Raporcie informacje (w tym dotyczące wyposażenia) służy jedynie ogólnym celom informacyjnym. Ocena/Raport nie może być zatem traktowana jako oferta w rozumieniu przepisów Kodeksu Cywilnego oraz opisu towaru ani zapewnienia w rozumieniu art. 4 Ustawy z dnia 27 lipca 2002 roku o szczególnych warunkach sprzedaży konsumenckiej.

Ü Ocena/Raport została sporządzona w celu ustalenia istnienia albo nieistnienia uszkodzeń nieakceptowalnych po zawarciu umowy korzystania z samochodu lub innych okoliczności uzgodnionych w zleceniu. Ocena/Raport nie obejmuje typowych uszkodzeń wynikających z eksploatacji samochodu oraz jego standardowego zużycia.

Ü Jeżeli chcesz traktować ten dokument jako źródło wiedzy o samochodzie przy jego zakupie, czynisz to na własną odpowiedzialność. Rzeczoznawca nie ponosi odpowiedzialności za takie użycie tej Oceny/Raporu.

Ü Niniejsza wycena służy wyłącznie do oszacowania wartości rynkowej przedmiotu wyceny i nie może być wykorzystywana do żadnego innego celu, niż wymieniony powyżej. W szczególności wycena nie stanowi podstawy do oceny cech i stanu wycenianego obiektu przy jego zakupie.

Ü Rzeczoznawca nie bierze na siebie odpowiedzialności za wady ukryte (prawne i fizyczne) oraz ewentualne skutki wynikające

z dalszego u ytowania przedmiotu wyceny, a tak e za skutki wykorzystania samej wyceny.

ü Powy sza wycena nie jest ekspertyz stanu technicznego przedmiotu wyceny i za tak nie mo e by uznawana, w szczególno ci nie mo e by traktowana jako gwarancja sprzeda y przedmiotu wyceny za oszacowan warto .

ü Wycen przeprowadzono w oparciu o dostarczon dokumentacj oraz badanie organoleptyczne wycenianego obiektu. Nie prowadzono bada diagnostycznych oraz weryfikacji warsztatowej przedmiotu wyceny.

ü Nie stwierdzono dodatkowych niesprawno ci i/lub uszkodze i/lub braków w zakresie mo liwym do ustalenia w warunkach ogl dzin tj. bez dost pu do spodu pojazdu, specjalistycznego sprz tu diagnostycznego, jazdy próbnej wykonanej w warunkach drogowych z obci eniem.

ü Rzeczoznawca podczas ogl dzin poza warsztatem nie jest w stanie stwierdzi wypadkowej przeszło ci pojazdu. W przypadku podwy szonych warto ci pomiarów powłoki lakierowej, konieczna jest ekspertyza w warunkach warsztatowych.

ü Rok produkcji pojazdu - nie weryfikowano. Przyj to w oparciu o dane przekazane przez Zleceniodawc .

ü Niniejsza wycena nie mo e by publikowana w cało ci w jakimkolwiek dokumencie bez zgody wykonawców i bez uzgodnienia z nimi formy i tre ci takiej publikacji. Zakaz publikacji nie dotyczy posługiwania si wycen w umowach cywilno-prawnych zawieranych przez zleceniodawc i dotycz cych przedmiotu

ü Przed odbiorem pojazdu, kupuj cy zobowi zany jest do konfrontacji rzeczywistego stanu z informacjami zawartymi w wycenie. Odbiór przedmiotu jest równoznaczny ze zrzeczeniem si wszelkich roszcze , co do stanu technicznego.

ü Nie badano poprawno ci i/lub budowy numerów identyfikacyjnych/seryjnych obiektu oraz nie weryfikowano prawdziwo ci danych obiektu.

ü Niniejsza wycena nie mo e by traktowana jako gwarancja sprzeda y przedmiotu wyceny za oszacowan warto .

ü W przypadku ujawnienia dodatkowych informacji dotycz cych przedmiotowego pojazdu, niedost pnych w czasie wykonywania niniejszej opinii, zaprezentowane stanowisko mo e ulec zmianie.

ü W opinii zało ono, e nie wykryto adnych faktów, które mogłyby istotnie wpływa na warto wycenionego pojazdu, je li w opisie pojazdu nie widnieje inaczej.

ü Rzeczoznawca nie ponosi odpowiedzialno ci za ewentualne bł dy wynikaj ce z przedstawionych informacji otrzymanych od u ytkownika/sprzedawcy/zamawiaj cego wycen , je li brak podstaw do kwestionowania ich zgodnie ci ze stanem rzeczywistym lub te ustalenie stanu rzeczywistego przez rzeczoznawc było niemo liwe lub znacznie utrudnione.

ü Wyposa enie standardowe wg. Info - Ekspert. Rzeczoznawca nie ponosi odpowiedzialno ci za ewentualne bł dy programu. Opis stanu technicznego pojazdu jest wa ny na dzie ogl dzin. Rzeczoznawca nie bierze odpowiedzialno ci za zmiany stanu pojazdu wynikaj ce z dalszej eksploatacji lub postoju (np. uszkodzenie akumulatora, powi kszenie lub powstanie ognisk korozji, uszkodzenie układu hamulcowego, itp.)

ü Je eli elementy jednostki nap owej, układu przeniesienia nap du itp., s rozmontowane, rzeczoznawca nie weryfikuje kompletno ci poszczególnych układów. Mo liwo wyst pienia braków w kompletacji (np. ze wzgl du na wykorzystanie unieruchomionego pojazdu jako „dawcy cz ci”.

ü Nie weryfikowano odczytanego stanu drogomierza z zapisami w urz dzeniach elektronicznych pojazdu.

ü W przypadku pojazdów z niesprawnym akumulatorem lub bez niego - podł czenie sprawnego akumulatora nie gwarantuje sprawno ci technicznej pojazdu.

ü Nie weryfikowano gwarancji, statusu pakietów serwisowych i kompletno ci w zakresie osprz tu dodatkowego, z którym przedmiot był zamówiony.

Dokument wystawiony elektronicznie, wa ny bez podpisu

DOKUMENTACJA FOTOGRAFICZNA



Fot. nr 1



Fot. nr 2



Fot. nr 3



Fot. nr 4



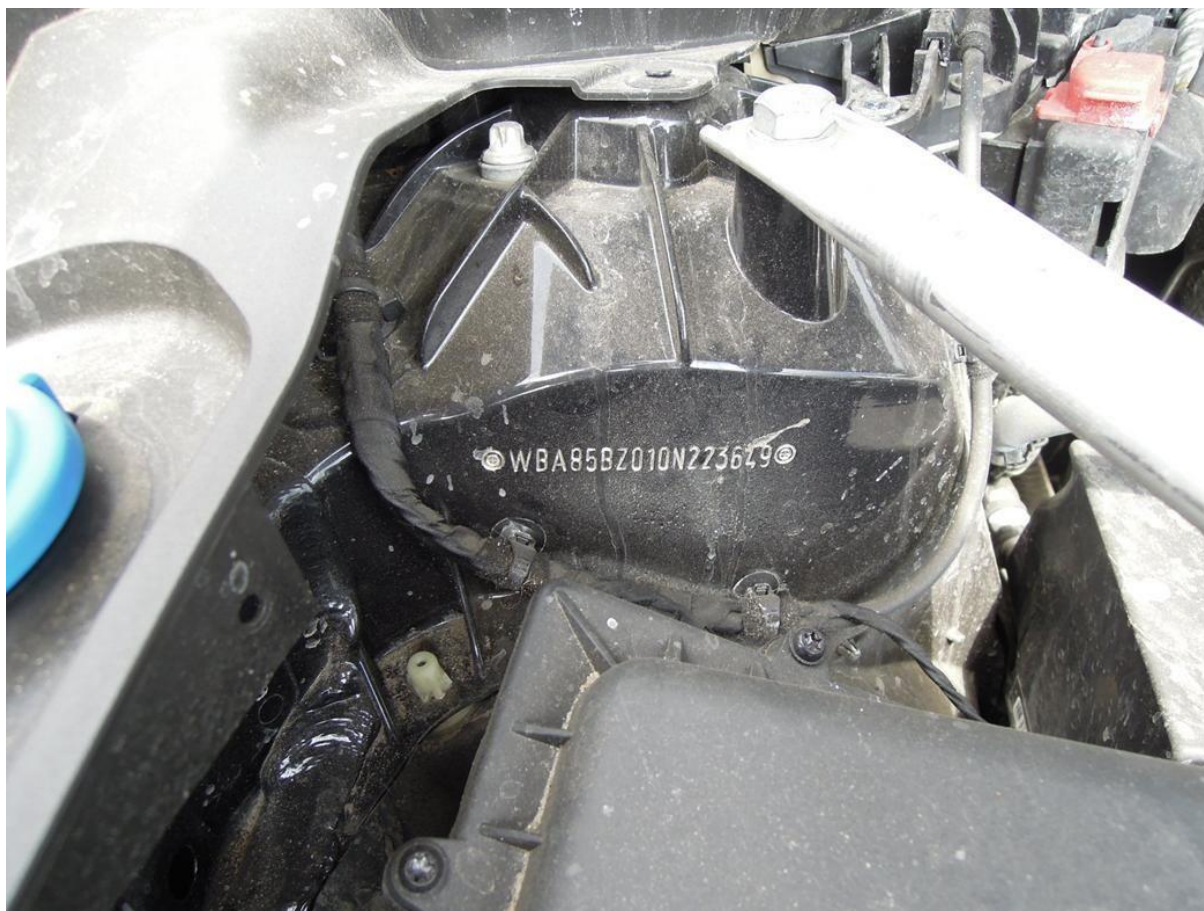
Fot. nr 5



Fot. nr 6



Fot. nr 7



Fot. nr 8



Fot. nr 11



Fot. nr 12



Fot. nr 13



Fot. nr 14



Fot. nr 15



Fot. nr 16



Fot. nr 17



Fot. nr 18



Fot. nr 19



Fot. nr 20



Fot. nr 21



Fot. nr 22



Fot. nr 23



Fot. nr 24



Fot. nr 25



Fot. nr 26



Fot. nr 27



Fot. nr 28



Fot. nr 29



Fot. nr 30



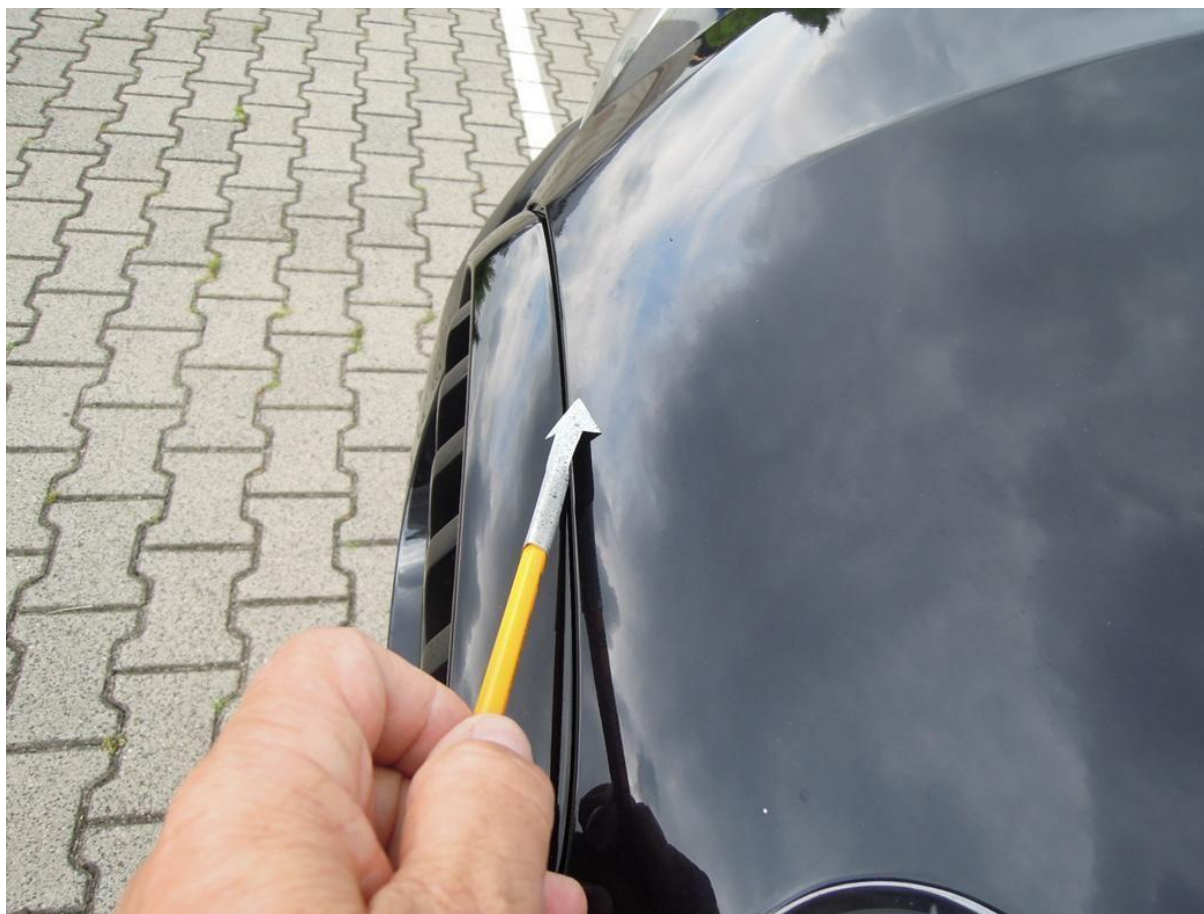
Fot. nr 31



Fot. nr 32



Fot. nr 33



Fot. nr 34



Fot. nr 35



Fot. nr 36



Fot. nr 37



Fot. nr 38



Fot. nr 39



Fot. nr 40



Fot. nr 41



Fot. nr 42



Fot. nr 43



Fot. nr 44



Fot. nr 45



Fot. nr 46



Fot. nr 47



Fot. nr 48



Fot. nr 49



Fot. nr 50



Fot. nr 51



Fot. nr 52

Dokument wystawiony elektronicznie, wa ny bez podpisu