

Nr zlecenia: 157/15/04/2025/CarArena STANDARD

z dnia: 2025/04/15

Zeceniodawca:

CARARENA
ul. Budowlanych 7
62-081 Baranowo

Rzeczoznawca:

Albert Kalu ny/zatw. pion weryfikacyjny eRzeczoznawcy



Pogladowy raport stanu technicznego

Zadanie: Ocena stanu technicznego i okre lenie warto ci rynkowej pojazdu

DANE IDENTYFIKACYJNE POJAZDU

Dane: [O] IV-2025

Rodzaj pojazdu:	Samochód osobowy	VIN:	WBA41FU050FN32480
Marka:	BMW	Nr rejestracyjny:	PZ572XR
Model pojazdu:	320 Diesel Mild Hybrid MR`19 E6d G20	Nr Info-Ekspert:	003-06016
Wersja:	xDrive M Sport Steptronic	Rok produkcji:	2022

Wskazanie drogomierza	62697 km
Data pierwszej rejestracji	2022/08/22
Data wa no ci badania technicznego	2025/08/22
Rodzaj nadwozia	sedan 4 drzwiowy
Dop. masa całk.	2230 kg*
Jednostka nap dowy	z zapł. samoczynnym Mild Hyb. (olej nap.)
Pojemno / Moc silnika	1995 ccm / 140kW (190KM)
Doładowanie	Turbosp. z chłodn. powietrza
Liczba cylindrów / Układ cylindrów / Liczba zaworów	4 / rz dowy / 16
Rodzaj skrzyni biegów	automatyczna
Rodzaj nap du	4WD (4x4)
Kolor powłoki lakierowej, (rodzaj lakieru)	czarny 2-warstwowy z efektem metalicznym

WYPOSA ENIE STANDARDOWE

L.p. Nazwa elementu wyposażenia	L.p. Nazwa elementu wyposażenia
1 ABS - system zapobiegający blokowaniu kół	35 Pakiet schowków dodatkowych
2 Asystent uwagi	36 Pedał i podnódek M
3 Autoalarm	37 Podłokietnik centralny przedni regulowany
4 ConnectedDrive Services	38 Podłokietnik siedzenia tylnych
5 Czujniki ciśnienia powietrza w oponach	39 Podsufitka BMW Individual w kolorze antracytowym
6 Dywaniki podłogowe specyficzne dla M (tylko z KGNL/MANL)	40 Poduszka powietrzna kierowcy
7 Dywaniki welurowe	41 Poduszka powietrzna pasażera z możliwością odłączenia
8 Emergency call	42 Poduszki powietrzne boczne przednie
9 Fotele przednie sportowe	43 Przednie progi wejściowe M
10 Funkcja Follow-Me-Home	44 Przycisk Start/Stop
11 Głośniki 6 szt.	45 Skrzynia biegów automatyczna Steptronic sportowa
12 Gniazdo 12V w przednim schowku	46 System dynamicznej kontroli trakcji DTC
13 Hamulec postojowy elektromechaniczny z funkcją Auto Hold	47 System odzyskiwania energii w trakcie hamowania
14 Immobilizer	48 System stabilizacji toru jazdy DSC
15 Kierownica wielofunkcyjna	49 światła p/mgienne LED
16 Klimatyzacja automatyczna 3 strefowa	50 światła tylne LED
17 Klucz samochodowy z oznaczeniem M	51 Tapicerka pościelenie alkantary i sensatec w kolorze czarnym z kontrastowym przeszyciem
18 Kolumna kierownicy regulowana	52 Tarcze kół aluminiowe 18" "Double Spoke 790 M Bicolor"
19 Kombinacja instrumentów ze specyficznym wyświetlaczem M	53 Telefonnia ulepszona z rozszerzonymi funkcjami
20 Kolumny układu wydechowego podwójne	54 Teleservices
21 Kurtyny powietrzne boczne	55 Tempomat z funkcją hamowania
22 Lakier niemetalizowany Biel alpejska	56 Trójkąt ostrzegawczy
23 Listwy dachowe w kolorze nadwozia	57 Tuner radiowy cyfrowy DAB
24 Listwy ozdobne aluminium Tetragon	58 Wspomaganie układu kierowniczego elektromechaniczne Servotronic
25 Lusterko wewnętrzne trzecie ciemniące automatycznie	59 Wykośnienie wnętrza listwy ozdobne srebrne, kwarc matowy
26 Mechanizm różnicowy tylnego mostu z blokadą elektroniczną	60 Zabezpieczenie kół przed kradzieżą
27 Mocowanie fotelików dziecięcych na skrajnych siedzeniach przód	61 Zagłówki siedzenia tylnych składane
28 Obramowania Shadow Line BMW Individual	62 Zamek centralny zdalnie sterowany
29 Oparcie siedzenia tylnych dzielone na 3 części i składane	63 Zawieszenie M Sport wraz z opcją zmienne zawieszenia sportowe sterowanie 2VL
30 Oświetlenie Ambiente	64 Zawieszenie sportowe M
31 Oświetlenie powitalne	65 Zestaw naprawczy opon
32 Oznaczenie M na przednim prawym i lewym panelu bocznym	66 Złota USB w konsoli centralnej typu A i C
33 Pakiet aerodynamiczny M z pasem przednim progami i pasem tylnym kolorze nadwozia (wstawka Dark Shadowa, zderzak tył)	67 Złota USB w podłokietniku typu A i C
34 Pakiet aerodynamiczny typu "M"	
L.p. Nazwa pakietu / elementu pakietu wyposażenia standardowego	
1 BMW Live Cockpit	
Kontroler iDrive	
System operacyjny BMW 7.0	
Monitor pokładowy 8,8" dotykowy, rozdzielczość 1280x480	
Zestaw wskaźników 5,7"	
2 Czujniki parkowania - przód/tył	
Czujniki parkowania - przód	
Czujniki parkowania - tył	

- 3 Kierownica sportowa pokryta skór
 - Kierownica sportowa
 - Kierownica pokryta skór
- 4 Kierownica sportowa typu M pokryta skór
 - Kierownica sportowa typu M
 - Kierownica pokryta skór
- 5 Lusterka zewn trzne podgrzewane i regulowane elektrycznie
 - Lusterka zewn trzne regulowane elektrycznie
 - Lusterka zewn trzne podgrzewane elektrycznie
- 6 Pakiet Connected
 - Usługi Concierge Services
 - Usługi Connected Drive
 - Usługi zdalne
- 7 System Active Guard Plus
 - System Speed Limit Info
 - System ostrzegania przed kolizj z pojazdem poprzedzaj cym i pieszymi z funkcj hamowania miejskiego
 - System ostrzegaj cy przed niezamierzon zmian pasa ruchu zaktywn interwencji ukł.kier. przy pr dko ci powy ej 70
- 8 Szyby przednie i tylne regulowane elektrycznie
 - Szyby przednie regulowane elektrycznie
 - Szyby tylne regulowane elektrycznie
- 9 Zestaw gło nomówi cy Bluetooth
 - Zestaw gło nomówi cy "Bluetooth"
 - Wy wietlacz 5" dotykowy

WYPOSA ENIE DODATKOWE

L.p. Nazwa elementu wyposażenia

- 1 Asystent parkowania
- 2 Fotele przednie podgrzewane
 - Fotel kierowcy podgrzewany
 - Fotel pasażera podgrzewany
- 3 Fotele przednie z podparciem odcinka lędźwiowego
 - Fotel pasażera z podparciem odcinka lędźwiowego
 - Fotel kierowcy z podparciem odcinka lędźwiowego
- 4 Kierownica podgrzewana
- 5 Lakier metalizowany (dopłata)
- 6 Ogrzewanie postojowe
- 7 Reflektory LED o rozszerzonym zakresie
- 8 System Active Protection
- 9 Systemy asystujące kierowcy (dopłata)
 - System Speed Limit Info
 - System ostrzegania przed kolizj z tyłu
 - System ostrzegania o ruchu poprzecznym z tyłu pojazdu
 - Asystent martwego pola lusterek
 - System ostrzegania przed kolizj z pojazdem poprzedzaj cym i pieszymi z funkcj hamowania miejskiego
 - System ostrzegaj cy przed niezamierzon zmian pasa ruchu zaktywn interwencji ukł.kier. przy pr dko ci powy ej 70
- 10 Szyby tylne przyciemniane
- 11 Tarcze kół aluminiowe 17" "Double Spoke 775 Bicolor" (dopłata)
- 12 Zbiornik paliwa 59l

OPIS ZAMONTOWANEGO W POJE DZIE OGUMIENIA

Koło	Marka, typ	Bieżnik [mm]
Przednie lewe:	*BRIDGESTONE 225/45 R18 96Y TURANZA ER 33 TL	5,0
Przednie prawe:	*BRIDGESTONE 225/45 R18 96Y TURANZA ER 33 TL	5,0
Tylne lewe:	*BRIDGESTONE 255/40 R18 99Y TURANZA ER 33 TL	6,0
Tylne prawe:	*BRIDGESTONE 255/40 R18 99Y TURANZA ER 33 TL	6,0

KOREKTY WARTO CI POJAZDU

KOREKTA ZA PIERWSZ REJESTRACJ	(+)
KOREKTA ZA WYPOSA ENIE	(+)
KOREKTA ZA PRZEBIEG	(+)
KOREKTY RÓ NE:	
Stan utrzymania i dbała o pojazd	(-)
Regionalna sytuacja rynkowa	(-)
KOREKTY RÓ NE RAZEM	(-)
KOREKTA ZA OGUMIENIE	(-)

UWAGI RZECZOZNAWCY DOTYCZ CE WYCENY

Koła dodatkowe 4szt
 Opony GoogYear UltraGrip
 225/50 R17, 98H, 7-8mm

Pojazd zweryfikowany w bazie danych historiapojazdu.gov.pl

Nie udost pniono specyfikacji wyposa enia fabrycznego wycenianego pojazdu. Maj c na uwadze powy sze wyposa enie zostało ustalone na podstawie ogl dzin z natury. Aby ustali specyfikacje fabryczna wyposa enia nale y zwrócić sie do dealera. Nie mozna wykluczyc, ze moga wystepowac różnice w wyposażeniu.

Ogledziny wykonał: Janusz Chomicz

Wycena wykonana: Albert Kalu ny

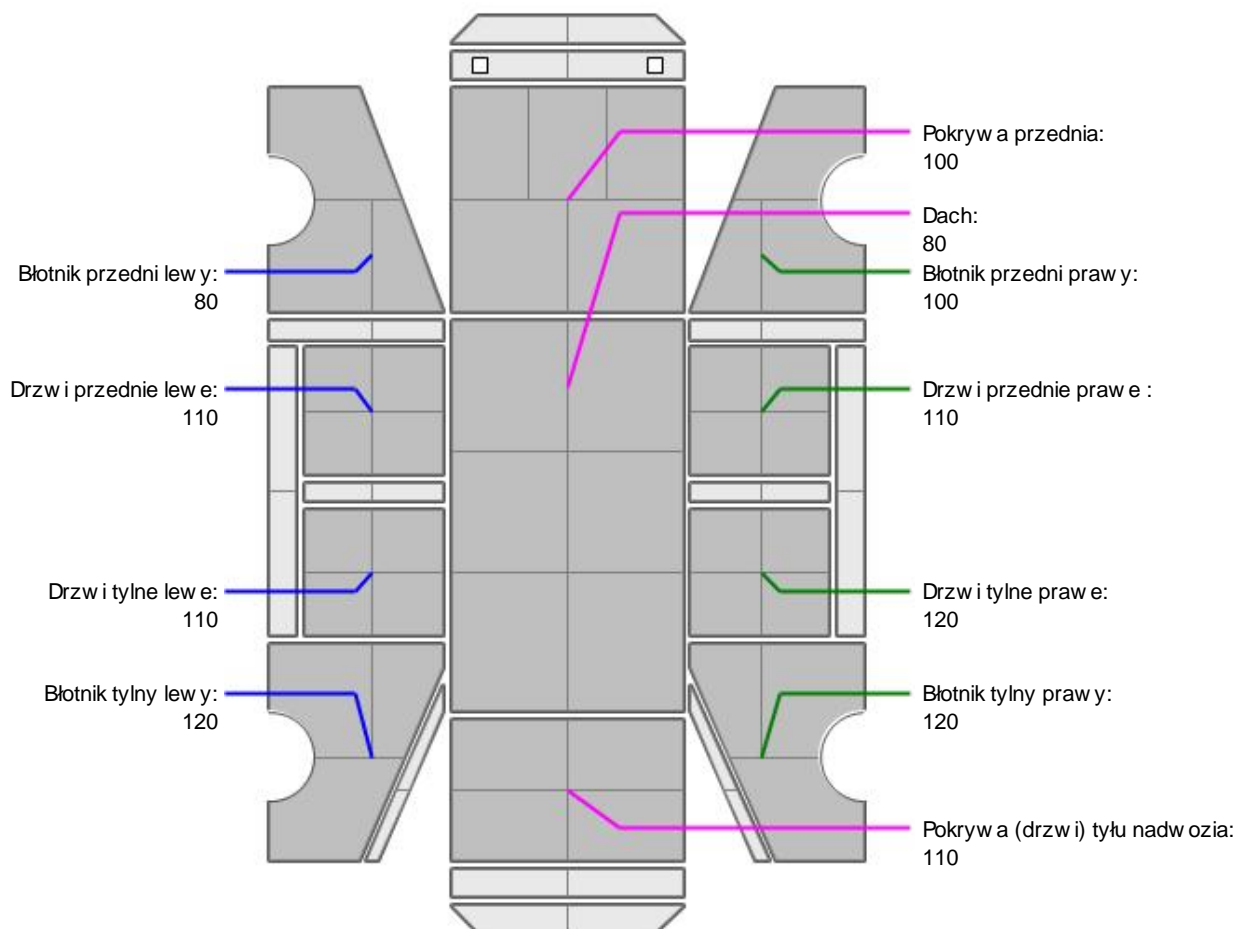
OPIS STANU TECHNICZNEGO ZESPOŁÓW POJAZDU**KABINA KIEROWCY - Szkielet i poszycia zewn trzne**

L.p.	Nazwa elementu	L / P	Rodzaj uszkodzenia	Opis	Fot. nr
1	Pokrywa przednia		Odpryski powłoki lakierowej		
2	Drzwi boczne przednie	P	Odpryski powłoki lakierowej, zarysowania		
3	Drzwi boczne tylne + wn ka	P	Odpryski powłoki lakierowej, zarysowania		
4	Dach		Odpryski powłoki lakierowej		
5	Pokrywa tylna		Zarysowania powłoki lakierowej		

Na pozostałych elementach oblacowania bryły nadwozia stwierdzono równie typowe dla jego okresu eksploatacji uszkodzenia powłoki lakierowej (zarysowania, odpryski, itp.)



KABINA KIEROWCY – Opis powłoki lakierowej



L.p.	Nazwa elementu	L / P	Grubość powłoki [µm]	Opis
1	Pokrywa przednia		100	
2	Dach		80	
3	Błotnik przedni	L	80	
4	Drzwi przednie	L	110	
5	Drzwi tylne	L	110	
6	Błotnik tylny	L	120	
7	Błotnik przedni	P	100	
8	Drzwi przednie	P	110	
9	Drzwi tylne	P	120	
10	Błotnik tylny	P	120	
11	Pokrywa (drzwi) tyłu nadwozia		110	

Podane przedziały grubości powłoki lakierowej, dotyczą punktów pomiarowych. Nie mogą być traktowane jako gwarancja, że grubość powłoki lakierowej w innych punktach nie wykracza poza te przedziały. Pomiar powłoki lakierowej został wykonany urządzeniem budowlanym w posiadaniu rzeczoznawcy. Pomiar wykonany innym przyrządem może się różnić.

**WYPOSA ENIE ZEWN TRZNE**

L.p.	Nazwa elementu	L / P	Rodzaj uszkodzenia	Opis	Fot. nr
1	Poszycie zderzaka przedniego		Odpryski powłoki lakierowej		
2	Szyba przednia		Odpryski warstwy zewn trznej		

**KABINA KIEROWCY – Wyposa enie wewn trzne**

Wn trze pojazdu nosi typowe dla jego okresu eksploatacji zabrudzenia oraz zu ycie wszystkich elementów.

**ZAWIESZENIE I KOŁA**

L.p.	Nazwa elementu	L / P	Rodzaj uszkodzenia	Opis	Fot. nr
1	Tarcza koła przedniego ze stopu lekkiego	L	Zadrapania kraw dzi bocznej		

JAZDA KONTROLNA

1	Gło no pracy silnika	BEZ UWAG
2	Przyspieszenia pojazdu	BEZ UWAG
3	Praca układu kierowniczego	BEZ UWAG
4	Gło no (stuki) zawieszenia	BEZ UWAG
5	Zmiana biegów, działanie sprz gła	BEZ UWAG
6	Gło no skrzyni biegów / bloku nap dowego	BEZ UWAG
7	Skuteczno hamulca zasadniczego	BEZ UWAG
8	Skuteczno hamulca pomocniczego	BEZ UWAG
9	Działanie drogom. i szybko ciomierza	BEZ UWAG
10	Wska nik temperatury silnika	BEZ UWAG
11	Skuteczno ogrzewania i przewietrzania	BEZ UWAG

Próba ruchowa przeprowadzona na zimnym silniku w warunkach parkingowych z pr dok ci do 15km/h.

DOKUMENTY I KOMPLETACJA POJAZDU

1	Kluczyki (ilo sztuk)	2szt
2	Dowód rejestracyjny	TAK
3	Instrukcja obsługi	TAK
4	Ga nica	TAK
5	Trójk t ostrzegawczy	TAK
6	Apteczka	TAK
7	Zabezpieczenia przeciw kradzie owe	TAK

Zastrze enia ograniczaj ce opini .

ü Zawarte w niniejszej Ocenie/Raporcie informacje (w tym dotycz ce wyposa enia) słu jedynie ogólnym celem informacyjnym. Ocena/Raport nie mo e by zatem traktowana jako oferta w rozumieniu przepisów Kodeksu Cywilnego oraz opisu towaru ani zapewnienia w rozumieniu art. 4 Ustawy z dnia 27 lipca 2002 roku o szczególnych warunkach sprzeda y konsumenckiej.

ü Ocena/Raport została sporz dzona w celu ustalenia istnienia albo nieistnienia uszkodze nieakceptowalnych po zako czeniu umowy korzystania z samochodu lub innych okoliczno ci uzgodnionych w zleceniu. Ocena/Raport nie obejmuje typowych uszkodze wynikaj cych z eksploatacji samochodu oraz jego standardowego zu ycia.

ü Je li chcesz traktowa ten dokument jako ródo wiedzy o samochodzie przy jego zakupie, czynisz to na własn odpowiedzialno .

eRzeczoznawcyp.j. nie ponosi odpowiedzialno ci za takie u ycie tej Oceny/Raportu

ü Niniejsza wycena słu y wył cznie do oszacowania warto ci rynkowej przedmiotu wyceny i nie mo e by wykorzystywana do adnego innego celu, ni wymieniony powy ej. W szczególno ci wycena nie mo e stanowi podstawy do oceny cech i stanu wycenianego obiektu przy jego zakupie.

ü Rzeczoznawca nie bierze na siebie odpowiedzialno ci za wady ukryte (prawne i fizyczne) oraz ewentualne skutki wynikaj ce z dalszego u ytkowania przedmiotu wyceny, a tak e za skutki wykorzystania samej wyceny.

ü Powy sza wycena nie jest ekspertyz stanu technicznego przedmiotu wyceny i za tak nie mo e by uznawana, w szczególno ci nie mo e by traktowana jako gwarancja sprzeda y przedmiotu wyceny za oszacowan warto .

ü Wycen przeprowadzono w oparciu o dostarczon dokumentacj oraz badanie organoleptyczne wycenianego obiektu. Nie prowadzono bada diagnostycznych oraz weryfikacji warsztatowej przedmiotu wyceny.

ü Nie stwierdzono dodatkowych niesprawno ci i/lub uszkodze i/lub braków w zakresie mo liwym do ustalenia w warunkach ogl dzin tj. bez dost pu do spodu pojazdu, specjalistycznego sprz tu diagnostycznego, jazdy próbnej wykonanej w warunkach drogowych z obci eniem.

ü Rzeczoznawca podczas ogl dzin poza warszatem nie jest w stanie stwierdzi wypadkowej przeszło ci pojazdu. W przypadku podwy szonych warto ci pomiarów powłoki lakierowej, konieczna jest ekspertyza w warunkach warsztatowych.

ü Rok produkcji pojazdu - nie weryfikowano. Przyj to w oparciu o dane przekazane przez Zleceniodawc .

ü Niniejsza wycena nie mo e by publikowana w cało ci w jakimkolwiek dokumencie bez zgody wykonawców i bez uzgodnienia z nimi formy i tre ci takiej publikacji. Zakaz publikacji nie dotyczy postugiwania si wycen w umowach cywilno-prawnych zawieranych przez zleceniodawc i dotycz cych przedmiotu

ü Przed odbiorem pojazdu, kupuj cy zobowi zany jest do konfrontacji rzeczywistego stanu z informacjami zawartymi w wycenie. Odbiór przedmiotu jest równoznaczny ze zrzeczeniem si wszelkich roszcze , co do stanu technicznego.

ü Nie badano poprawno ci i/lub budowy numerów identyfikacyjnych/seryjnych obiektu oraz nie weryfikowano prawdziwo ci danych obiektu.

ü Niniejsza wycena nie mo e by traktowana jako gwarancja sprzeda y przedmiotu wyceny za oszacowan warto .

ü W przypadku ujawnienia dodatkowych informacji dotycz cych przedmiotowego pojazdu, niedost pnych w czasie wykonywania niniejszej opinii, zaprezentowane stanowisko mo e ulec zmianie.

ü W opinii zało ono, e nie wykryto adnych faktów, które mogłyby istotnie wpływa na warto wycenionego pojazdu, je li w opisie pojazdu nie widnieje inaczej.

ü Rzeczoznawca nie ponosi odpowiedzialno ci za ewentualne bł dy wynikaj ce z przedstawionych informacji otrzymanych od u ytkownika/sprzedawcy/zamawiaj cego wycen , je li brak podstaw do kwestionowania ich zgodnie ci ze stanem rzeczywistym lub te ustalenie stanu rzeczywistego przez rzeczoznawc było niemo liwe lub znacznie utrudnione.

ü Wyposa enie standardowe wg. Info - Ekspert. Rzeczoznawca nie ponosi odpowiedzialno ci za ewentualne bł dy programu. Opis stanu technicznego pojazdu jest wa ny na dzie ogl dzin. Rzeczoznawca nie bierze odpowiedzialno ci za zmiany stanu pojazdu wynikaj ce z dalszej eksploatacji lub postoju (np. uszkodzenie akumulatora, powi kszenie lub powstanie ognisk korozji, uszkodzenie układu hamulcowego, itp.)

ü Je eli elementy jednostki nap dowej, układu przeniesienia nap du itp., s rozmontowane, rzeczoznawca nie weryfikuje kompletno ci poszczególnych układów. Mo liwo wyst pienia braków w kompletacji (np. ze wzgl du na wykorzystanie unieruchomionego pojazdu jako „dawcy cz ci”.

ü Nie weryfikowano odczytanego stanu drogomierza z zapisami w urz dzeniach elektronicznych pojazdu.

ü W przypadku pojazdów z niesprawnym akumulatorem lub bez niego - podł czenie sprawnego akumulatora nie gwarantuje sprawno ci technicznej pojazdu.

ü Nie weryfikowano gwarancji, statusu pakietów serwisowych i kompletno ci w zakresie osprz tu dodatkowego, z którym przedmiot był zamówiony.

Dokument wystawiony elektronicznie, wa ny bez podpisu

DOKUMENTACJA FOTOGRAFICZNA



Fot. nr 1



Fot. nr 2



Fot. nr 3



Fot. nr 4



Fot. nr 5



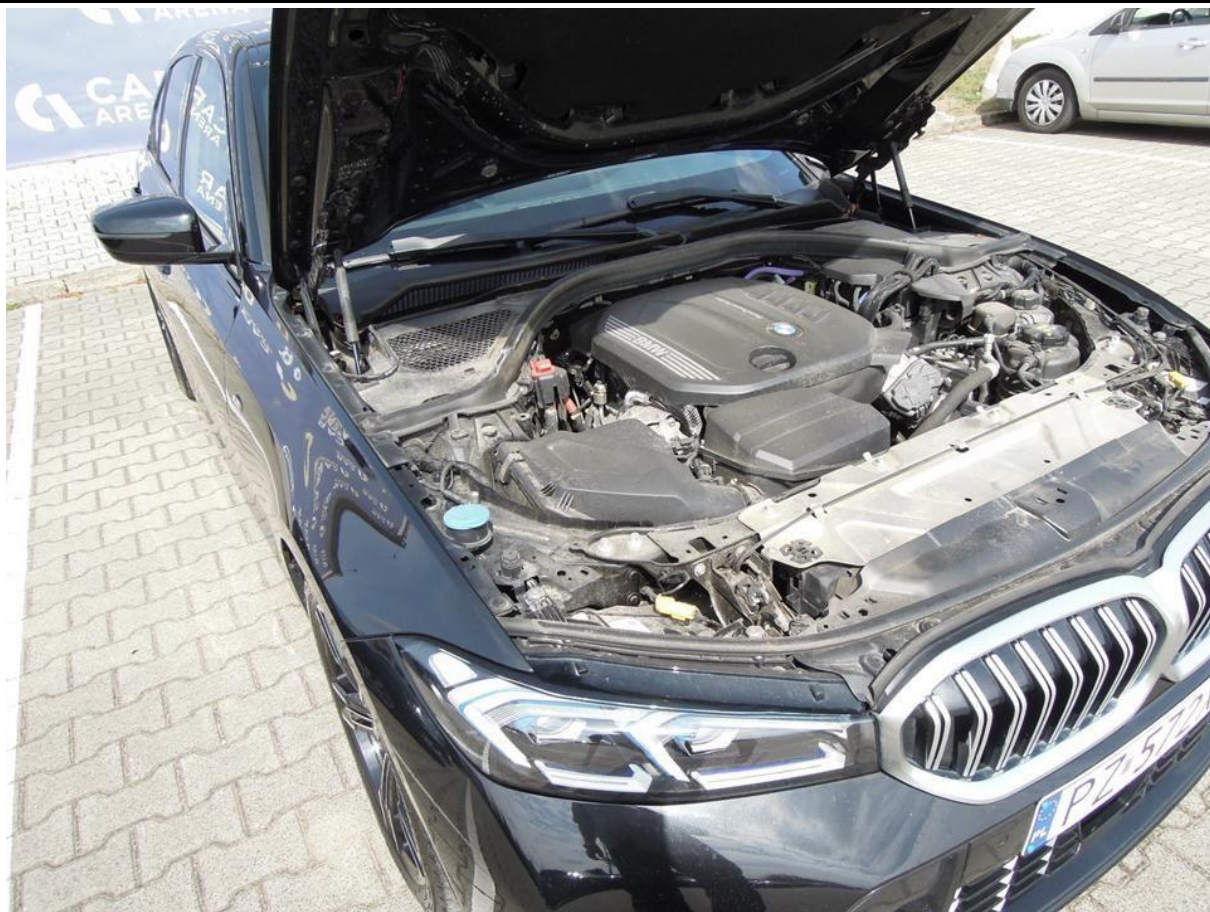
Fot. nr 6



Fot. nr 9



Fot. nr 10



Fot. nr 11



Fot. nr 12



Fot. nr 13



Fot. nr 14



Fot. nr 15



Fot. nr 16



Fot. nr 17



Fot. nr 18



Fot. nr 19



Fot. nr 20



Fot. nr 21



Fot. nr 22



Fot. nr 23



Fot. nr 24



Fot. nr 25



Fot. nr 26



Fot. nr 27



Fot. nr 28



Fot. nr 29



Fot. nr 30



Fot. nr 31



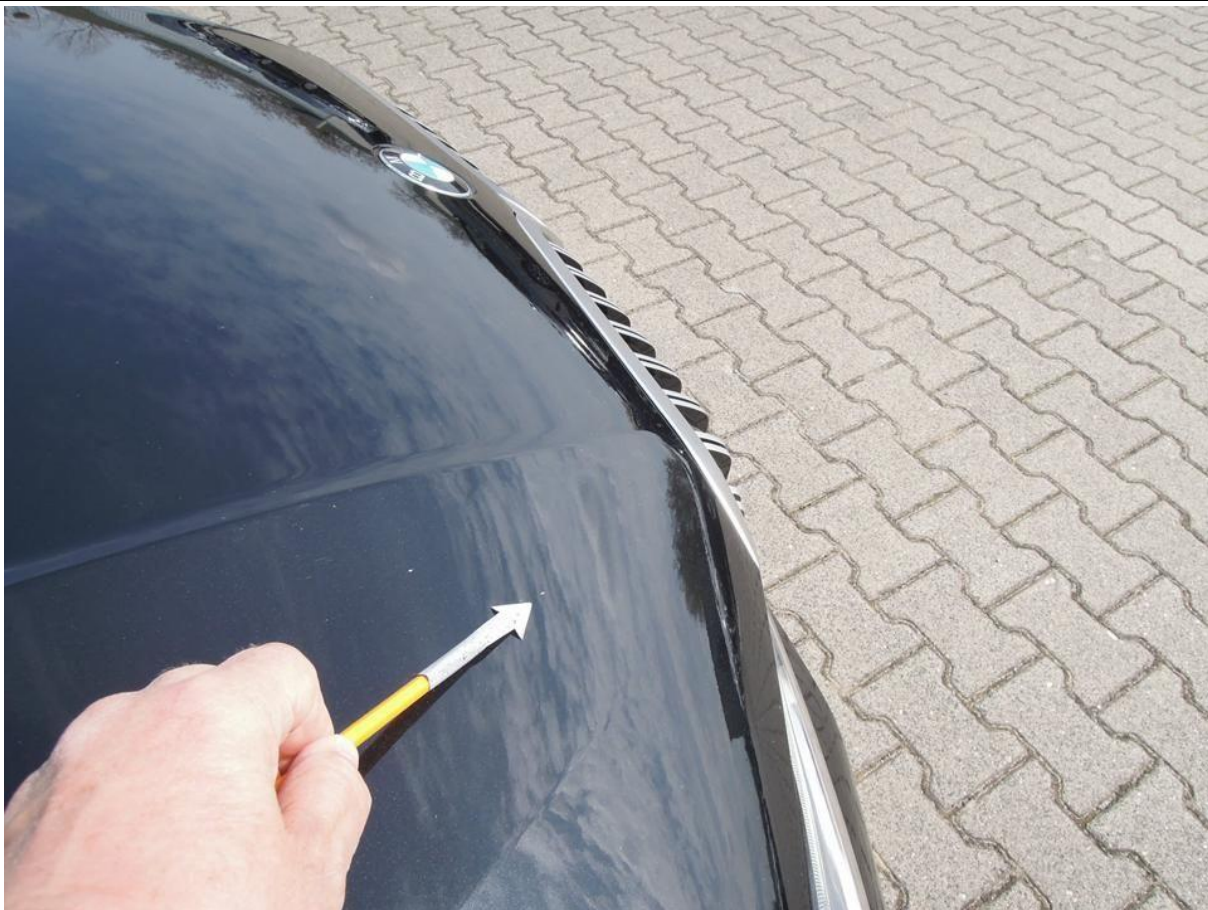
Fot. nr 32



Fot. nr 33



Fot. nr 34



Fot. nr 35



Fot. nr 36



Fot. nr 37



Fot. nr 38



Fot. nr 39



Fot. nr 40



Fot. nr 41



Fot. nr 42



Fot. nr 43



Fot. nr 44



Fot. nr 45



Fot. nr 46



Fot. nr 47



Fot. nr 48



Fot. nr 49



Fot. nr 50



Fot. nr 51



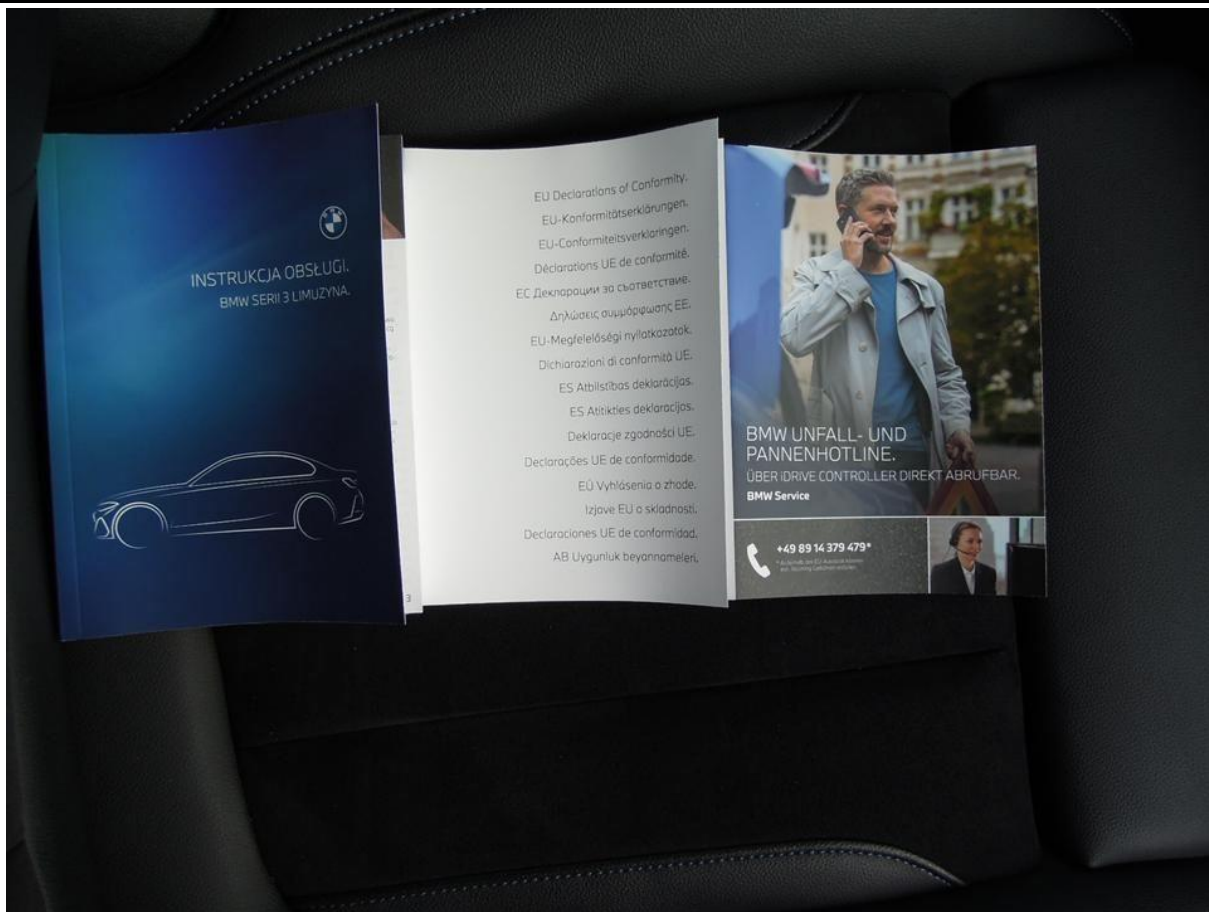
Fot. nr 52



Fot. nr 53



Fot. nr 54



Fot. nr 55



Fot. nr 56

Dokument wystawiony elektronicznie, wa ny bez podpisu