

Nr zlecenia: 104/02/04/2025/CarArena STANDARD

z dnia: 2025/04/02

Zeceniodawca:

CARARENA
ul. Budowlanych 7
62-081 Baranowo

Rzeczoznawca:

Albert Kalu ny/zatw. pion weryfikacyjny eRzeczoznawcy



Pogladowy raport stanu technicznego

Zadanie: Ocena stanu technicznego i okre lenie warto ci rynkowej pojazdu

DANE IDENTYFIKACYJNE POJAZDU		Dane: [O] IV-2025	
Rodzaj pojazdu:	Samochód osobowy	VIN:	W B A 3 1 D Z 0 4 0 F M 2 9 0 8 8
Marka:	BMW	Nr rejestracyjny:	PZ502XR
Model pojazdu:	320 Touring Diesel Mild Hybrid MR`19 E6d G21	Nr Info-Ekspert:	003-06034
Wersja:	xDrive M Sport Steptronic	Rok produkcji:	2021
Wskaźnik drogomierza	89919 km		
Data pierwszej rejestracji	2021/05/18		
Data wa no ci badania technicznego	2025/05/18		
Rodzaj nadwozia	kombi (uniwersalne) 5 drzwiowe		
Dop. masa całkow.	2288 kg*		
Jednostka nap dowy	z zapł. samoczynnym Mild Hyb. (olej nap.)		
Pojemno / Moc silnika	1995 ccm / 140kW (190KM)		
Doładowanie	Turbosp. z chłodn. powietrza		
Liczba cylindrów / Układ cylindrów / Liczba zaworów	4 / rz dowy / 16		
Rodzaj skrzyni biegów	automatyczna		
Rodzaj nap du	4WD (4x4)		
Kolor powłoki lakierowej, (rodzaj lakieru)	szary 2-warstwowy z efektem metalicznym		

WYPOSA ENIE STANDARDOWE

L.p. Nazwa elementu wyposażenia	L.p. Nazwa elementu wyposażenia
1 ABS - system zapobiegający blokowaniu kół	36 Pakiet schowków dodatkowych
2 Asystent uwagi	37 Pedale i podnósek M
3 Autoalarm	38 Podłokietnik centralny przedni regulowany
4 ConnectedDrive Services	39 Podłokietnik siedzeń tylnych
5 Czujnik deszczu	40 Podsuftka BMW Individual w kolorze antracytowym
6 Czujniki ciśnienia powietrza w oponach	41 Poduszka powietrzna kierowcy
7 Dywaniki podłogowe specyficzne dla M (tylko z KGNL/MANL)	42 Poduszka powietrzna pasażera z możliwością czenia
8 Dywaniki welurowe	43 Poduszki powietrzne boczne przednie
9 Emergency call	44 Pokrywa bagażnika otwierana/zamykana automatycznie
10 Fotele przednie sportowe	45 Przycisk Start/Stop
11 Funkcja Follow-Me-Home	46 Rama nerki i końcówki rur wydechowych w chromie alternatywnie czarne (tylko z Shadowline M, 7M9)
12 Głośniki 6 szt.	47 Relingi dachowe M Shadowline (wysoki połysk)
13 Gniazdo 12V w przednim schowku	48 Siatka oddzielająca przestrzeń bagażnika
14 Hamulec postojowy elektromechaniczny z funkcją Auto Hold	49 System dynamicznej kontroli trakcji DTC
15 Immobilizer	50 System odzyskiwania energii w trakcie hamowania
16 Kierownica wielofunkcyjna	51 System przeładunkowy
17 Klimatyzacja automatyczna 3 strefowa	52 System stabilizacji toru jazdy DSC
18 Klucz samochodowy z oznaczeniem M	53 światła p/mgielne LED
19 Kolumna kierownicy regulowana	54 światła tylne LED
20 Kołcówki układu wydechowego podwójne	55 Tapicerka pościelenie alkantary i sensatec w kolorze czarnym z kontrastowym przeszyciem
21 Kurtyny powietrzne boczne	56 Tarcze kół aluminiowe 18" "Double Spoke 790 M Bicolor"
22 Lakier niemetalizowany Biel alpejska	57 Telefonnia ulepszona z rozszerzoną funkcjonalnością
23 Listwy dachowe w kolorze nadwozia	58 Teleservices
24 Listwy ozdobne aluminium Tetragon	59 Tempomat z funkcją hamowania
25 Listwy progowe M z przodu	60 Trójkąt ostrzegawczy
26 Lusterko wewnętrzne trzecie ciemniące automatycznie	61 Tuner radiowy cyfrowy DAB
27 Mechanizm różnicowy tylnego mostu z blokadą elektroniczną	62 Zabezpieczenie kół przed kradzieżą
28 Mocowanie fotelików dziecięcych na skrajnych siedzeniach tylnej ławki	63 Zagłówki siedzeń tylnych składane
29 Obramowania Shadow Line BMW Individual	64 Zamek centralny zdalnie sterowany
30 Oparcie siedzeń tylnych dzielone na 3 części i składane	65 Zawieszenie M Sport wraz z opcją zmienne zawieszenia sportowe sterowanie 2VL
31 Oświetlenie Ambiente	66 Zawieszenie sportowe M
32 Oświetlenie powitalne	67 Zestaw naprawczy opon
33 Oznaczenie M na przednim prawym i lewym panelu bocznym	68 Zestaw wskaźników z wyświetlaczem specyficznym dla M
34 Pakiet aerodynamiczny M z pasem przednim progami i pasem tylnym kolorze nadwozia (wstawka Dark Shadow, zderzak tył)	69 Złącze USB w konsoli centralnej typu A i C
35 Pakiet aerodynamiczny typu "M"	70 Złącze USB w podłokietniku typu A i C
L.p. Nazwa pakietu / elementu pakietu wyposażenia standardowego	
1 BMW Live Cockpit Kontroler iDrive System operacyjny BMW 7.0 Monitor pokładowy 8,8" dotykowy, rozdzielczość 1280x480 Zestaw wskaźników 5,7"	
2 Czujniki parkowania - przód/tył	

- Czujniki parkowania - przód
- Czujniki parkowania - tył
- 3 Kierownica sportowa pokryta skór
 - Kierownica sportowa
 - Kierownica pokryta skór
- 4 Kierownica sportowa typu M pokryta skór
 - Kierownica sportowa typu M
 - Kierownica pokryta skór
- 5 Pakiet Connected
 - Usługi Concierge Services
 - Usługi Connected Drive
 - Usługi zdalne
- 6 System Active Guard Plus
 - System Speed Limit Info
 - System ostrzegania przed kolizj z pojazdem poprzedzaj cym i pieszymi z funkcj hamowania miejskiego
 - System ostrzegaj cy przed niezamierzon zmian pasa ruchu zaktywn interwencji ukł.kier. przy pr dko ci powy ej 70
- 7 Szyby przednie i tylne regulowane elektrycznie
 - Szyby przednie regulowane elektrycznie
 - Szyby tylne regulowane elektrycznie
- 8 Zestaw gło nomówi cy Bluetooth
 - Zestaw gło nomówi cy "Bluetooth"
 - Wy wietlacz 5" dotykowy

WYPOSA ENIE DODATKOWE

L.p. Nazwa elementu wyposażenia

- 1 Asystent parkowania
- 2 Fotele przednie podgrzewane
 - Fotel kierowcy podgrzewany
 - Fotel pasażera podgrzewany
- 3 Fotele przednie z podparciem odcinka lędźwiowego
 - Fotel pasażera z podparciem odcinka lędźwiowego
 - Fotel kierowcy z podparciem odcinka lędźwiowego
- 4 Hak holowniczy
- 5 Kierownica podgrzewana
- 6 Lakier metalizowany (dopłata)
- 7 Ogrzewanie postojowe
- 8 Reflektory LED o rozszerzonym zakresie
- 9 System Active Protection
- 10 Systemy asystujące kierowcy (dopłata)
 - System Speed Limit Info
 - System ostrzegania przed kolizj z tyłu
 - System ostrzegania o ruchu poprzecznym z tyłu pojazdu
 - Asystent martwego pola lusterek
 - System ostrzegania przed kolizj z pojazdem poprzedzaj cym i pieszymi z funkcj hamowania miejskiego
 - System ostrzegaj cy przed niezamierzon zmian pasa ruchu zaktywn interwencji ukł.kier. przy pr dko ci powy ej 70
- 11 Zbiornik paliwa 59l

OPIS ZAMONTOWANEGO W POJE DZIE OGUMIENIA

Koło	Marka, typ	Bieżnik [mm]
Przednie lewe:	PIRELLI 225/45 R18 95Y XL P 7 CINTURATO R-FLAT *	6,0
Przednie prawe:	PIRELLI 225/45 R18 95Y XL P 7 CINTURATO R-FLAT *	6,0
Tylne lewe:	PIRELLI 255/40 R18 99Y XL P 7 CINTURATO TL	5,0
Tylne prawe:	PIRELLI 255/40 R18 99Y XL P 7 CINTURATO TL	5,0

KOREKTY WARTO CI POJAZDU

KOREKTA ZA WYPOSA ENIE	(+)
KOREKTA ZA PRZEBIEG	(+)
KOREKTY RÓ NE:	
Stan utrzymania i dbało o pojazd	(-)
Regionalna sytuacja rynkowa	(-)
KOREKTY RÓ NE RAZEM	(-)
KOREKTA ZA OGUMIENIE	(-)

UWAGI RZECZOZNAWCY DOTYCZ CE WYCENY

Koła dodatkowe , u ywane - 4 szt

Opony Bridgestone Blizzak

225/50R17, 98H - 6-8mm

Pojazd zweryfikowany w bazie danych historiapojazdu.gov.pl

Nie udost pniono specyfikacji wyposa enia fabrycznego wycenianego pojazdu. Maj c na uwadze powy sze wyposa enie zostało ustalone na podstawie ogl dzin z natury. Aby ustali specyfikacje fabryczna wyposa enia nale y zwróci si do dealera. Nie mo na wykluczy , e mog wyst powa ró nice w wyposa eniu.

Ogl dziny wykonał: Janusz Chomicz

Wycena wykonana: Albert Kalu ny

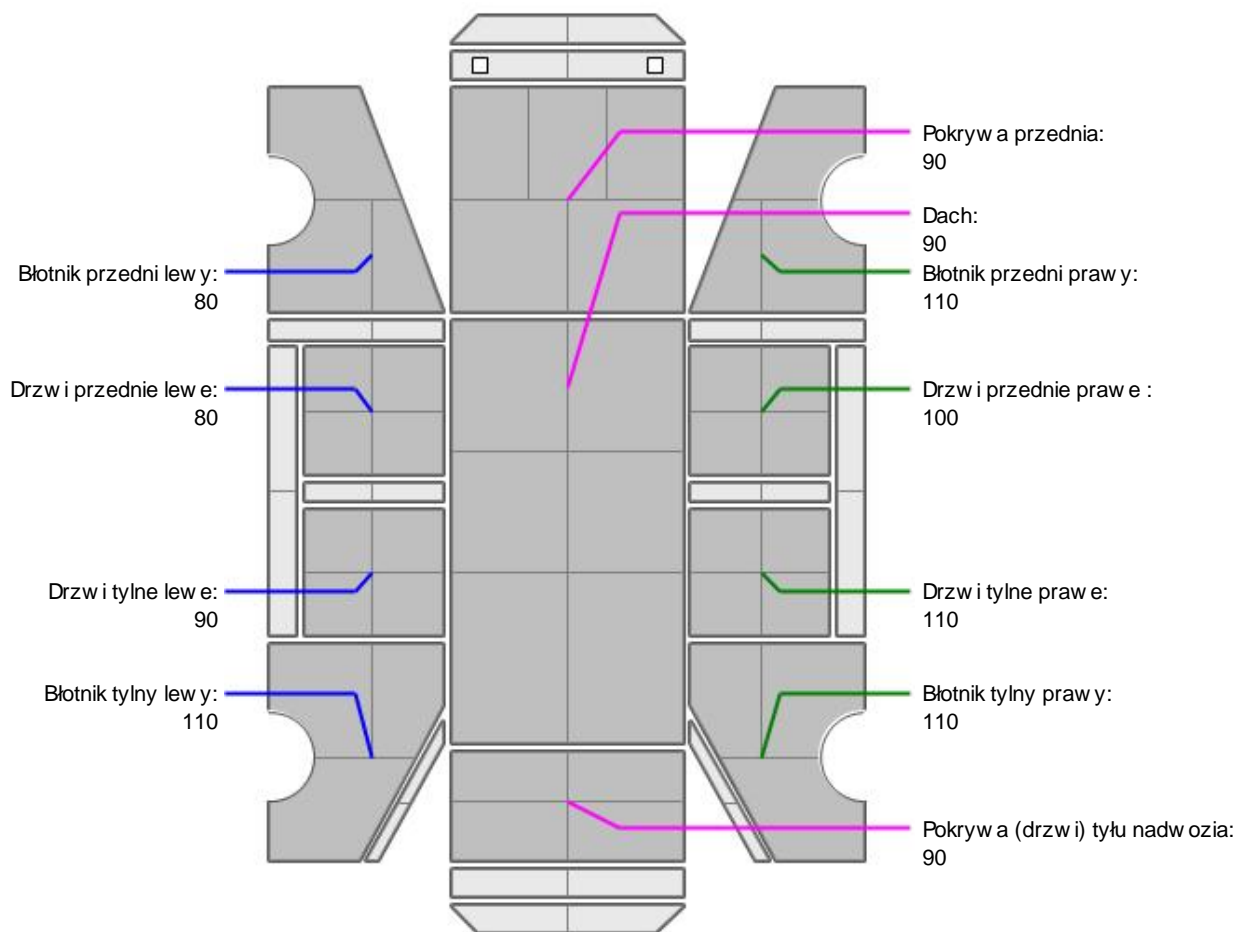
OPIS STANU TECHNICZNEGO ZESPOŁÓW POJAZDU**NADWOZIE - Szkielet i poszycia zewn trzne**

L.p.	Nazwa elementu	L / P	Rodzaj uszkodzenia	Opis	Fot. nr
1	Pokrywa przednia		Odpryski powłoki lakierowej		
2	Drzwi boczne przednie - wn ka	P	Zarysowania powłoki lakierowej		
3	Drzwi boczne tylne	L	Zarysowania powłoki lakierowej		
4	Błotnik tylny	L	Odkształcony		

Na pozostałych elementach oblachowania bryły nadwozia stwierdzono równie typowe dla jego okresu eksploatacji uszkodzenia powłoki lakierowej (zarysowania, odpryski, itp.)



NADWOZIE – Opis powłoki lakierowej



L.p.	Nazwa elementu	L / P	Grubość powłoki [µm]	Opis
1	Pokrywa przednia		90	
2	Dach		90	
3	Błotnik przedni	L	80	
4	Drzwi przednie	L	80	
5	Drzwi tylne	L	90	
6	Błotnik tylny	L	110	
7	Błotnik przedni	P	110	
8	Drzwi przednie	P	100	
9	Drzwi tylne	P	110	
10	Błotnik tylny	P	110	
11	Pokrywa (drzwi) tyłu nadwozia		90	

Podane przedziały grubości powłoki lakierowej, dotyczą punktów pomiarowych. Nie mogą być traktowane jako gwarancja, że grubość powłoki lakierowej w innych punktach nie wykracza poza te przedziały. Pomiar powłoki lakierowej został wykonany urządzeniem budowlanym w posiadaniu rzeczoznawcy. Pomiar wykonany innym przyrządem może się różnić.

**NADWOZIE – Wyposażenie zewnętrzne**

L.p.	Nazwa elementu	L / P	Rodzaj uszkodzenia	Opis	Fot. nr
1	Poszycie zderzaka tylnego		Zarysowane		
2	Szyba przednia		Odpryski warstwy zewnętrznej		

**NADWOZIE – Wyposażenie wewnętrzne**

Wnętrze pojazdu nosi typowe dla jego okresu eksploatacji zabrudzenia oraz zużycie wszystkich elementów.

**PODWOZIE – ZAWIESZENIE I KOŁA**

L.p.	Nazwa elementu	L / P	Rodzaj uszkodzenia	Opis	Fot. nr
1	Tarcza koła tylnego ze stopu lekkiego	L	Zadrapania krawędzi bocznej		

JAZDA KONTROLNA

1	Głośność pracy silnika	BEZ UWAG
2	Przyspieszenia pojazdu	BEZ UWAG
3	Praca układu kierowniczego	BEZ UWAG
4	Głośność (stuknięcia) zawieszenia	BEZ UWAG
5	Zmiana biegów, działanie sprzęgła	BEZ UWAG
6	Głośność skrzyni biegów / bloku napędowego	BEZ UWAG
7	Skuteczność hamulca zasadniczego	BEZ UWAG
8	Skuteczność hamulca pomocniczego	BEZ UWAG
9	Działanie drogowym i szybkościomierza	BEZ UWAG
10	Wskaźnik temperatury silnika	BEZ UWAG
11	Skuteczność ogrzewania i przewietrzania	BEZ UWAG

Próba ruchowa przeprowadzona na zimnym silniku w warunkach parkingowych z prędkością do 15km/h.

DOKUMENTY I KOMPLETACJA POJAZDU

1	Kluczyki (ilość sztuk)	2szt
2	Dowód rejestracyjny	TAK
3	Instrukcja obsługi	TAK
4	Gaśnica	TAK
5	Trójkąt ostrzegawczy	TAK
6	Apteczka	TAK
7	Zabezpieczenia przeciw kradzieżowe	TAK

Zastrzeżenia ograniczające opinie.

Ü Zawarte w niniejszej Ocenie/Raporcie informacje (w tym dotyczące wyposażenia) służy jedynie ogólnym celom informacyjnym. Ocena/Raport nie może być zatem traktowana jako oferta w rozumieniu przepisów Kodeksu Cywilnego oraz opisu towaru ani zapewnienia w rozumieniu art. 4 Ustawy z dnia 27 lipca 2002 roku o szczególnych warunkach sprzedaży konsumenckiej.

Ü Ocena/Raport została sporządzona w celu ustalenia istnienia albo nieistnienia uszkodzeń nieakceptowalnych po zakończeniu umowy korzystania z samochodu lub innych okoliczności uzgodnionych w zleceniu. Ocena/Raport nie obejmuje typowych uszkodzeń wynikających z eksploatacji samochodu oraz jego standardowego zużycia.

Ü Je-li chcesz traktować ten dokument jako źródło wiedzy o samochodzie przy jego zakupie, czynisz to na własną odpowiedzialność. eRzeczoznawca sp.j. nie ponosi odpowiedzialności za takie użycie tej Oceny/Raporu.

- ü Niniejsza wycena służy wyłącznie do oszacowania wartości rynkowej przedmiotu wyceny i nie może być wykorzystywana do żadnego innego celu, niż wymieniony powyżej. W szczególności wycena nie może stanowić podstawy do oceny cech i stanu wycenianego obiektu przy jego zakupie.
- ü Rzeczoznawca nie bierze na siebie odpowiedzialności za wady ukryte (prawne i fizyczne) oraz ewentualne skutki wynikające z dalszego użytkowania przedmiotu wyceny, a także za skutki wykorzystania samej wyceny.
- ü Powyższa wycena nie jest ekspertyzą stanu technicznego przedmiotu wyceny i za taką nie może być uznawana, w szczególności nie może być traktowana jako gwarancja sprzedaży przedmiotu wyceny za oszacowaną wartość.
- ü Wycenę przeprowadzono w oparciu o dostarczoną dokumentację oraz badanie organoleptyczne wycenianego obiektu. Nie prowadzono badań diagnostycznych oraz weryfikacji warsztatowej przedmiotu wyceny.
- ü Nie stwierdzono dodatkowych niesprawności i/lub uszkodzeń i/lub braków w zakresie możliwym do ustalenia w warunkach oględzin tj. bez dostępu do spodu pojazdu, specjalistycznego sprzętu diagnostycznego, jazdy próbnej wykonanej w warunkach drogowych z obciążeniem.
- ü Rzeczoznawca podczas oględzin poza warszatem nie jest w stanie stwierdzić wypadkowej przeszłości pojazdu. W przypadku podwyższonych wartości pomiarów powłoki lakierowej, konieczna jest ekspertyza w warunkach warsztatowych.
- ü Rok produkcji pojazdu - nie weryfikowano. Przyjmuję to w oparciu o dane przekazane przez Zleceniodawcę.
- ü Niniejsza wycena nie może być publikowana w całości w jakimkolwiek dokumencie bez zgody wykonawców i bez uzgodnienia z nimi formy i treści takiej publikacji. Zakaz publikacji nie dotyczy posługiwania się wyceną w umowach cywilno-prawnych zawieranych przez zleceniodawcę i dotyczących przedmiotu.
- ü Przed odbiorem pojazdu, kupujący zobowiązany jest do konfrontacji rzeczywistego stanu z informacjami zawartymi w wycenie. Odbiór przedmiotu jest równoznaczny ze zrzeczeniem się wszelkich roszczeń, co do stanu technicznego.
- ü Nie badano poprawności i/lub budowy numerów identyfikacyjnych/seryjnych obiektu oraz nie weryfikowano prawdziwości danych obiektu.
- ü Niniejsza wycena nie może być traktowana jako gwarancja sprzedaży przedmiotu wyceny za oszacowaną wartość.
- ü W przypadku ujawnienia dodatkowych informacji dotyczących przedmiotowego pojazdu, niedostępnych w czasie wykonywania niniejszej opinii, zaprezentowane stanowisko może ulec zmianie.
- ü W opinii założyono, że nie wykryto żadnych faktów, które mogłyby istotnie wpływać na wartość wycenionego pojazdu, jeżeli w opisie pojazdu nie widnieje inaczej.
- ü Rzeczoznawca nie ponosi odpowiedzialności za ewentualne błędy wynikające z przedstawionych informacji otrzymanych od użytkownika/sprzedawcy/zamawiającego wycenę, jeżeli brak podstaw do kwestionowania ich zgodnie ze stanem rzeczywistym lub te ustalenie stanu rzeczywistego przez rzeczoznawcę było niemożliwe lub znacznie utrudnione.
- ü Wyposażenie standardowe wg. Info - Ekspert. Rzeczoznawca nie ponosi odpowiedzialności za ewentualne błędy programu. Opis stanu technicznego pojazdu jest ważny na dzień oględzin. Rzeczoznawca nie bierze odpowiedzialności za zmiany stanu pojazdu wynikające z dalszej eksploatacji lub postoju (np. uszkodzenie akumulatora, powiększenie lub powstanie ognisk korozji, uszkodzenie układu hamulcowego, itp.)
- ü Jeżeli elementy jednostki napędowej, układu przeniesienia napędu itp., są rozmontowane, rzeczoznawca nie weryfikuje kompletności poszczególnych układów. Możliwość wystąpienia braków w kompletacji (np. ze względu na wykorzystanie unieruchomionego pojazdu jako „dawcy części”).
- ü Nie weryfikowano odczytanego stanu drogomierza z zapisami w urządzeniach elektronicznych pojazdu.
- ü W przypadku pojazdów z niesprawnym akumulatorem lub bez niego - podłączenie sprawnego akumulatora nie gwarantuje sprawności technicznej pojazdu.
- ü Nie weryfikowano gwarancji, statusu pakietów serwisowych i kompletności w zakresie sprzętu dodatkowego, z którym przedmiot był zamówiony.

Dokument wystawiony elektronicznie, ważny bez podpisu

DOKUMENTACJA FOTOGRAFICZNA



Fot. nr 1



Fot. nr 2



Fot. nr 3



Fot. nr 4



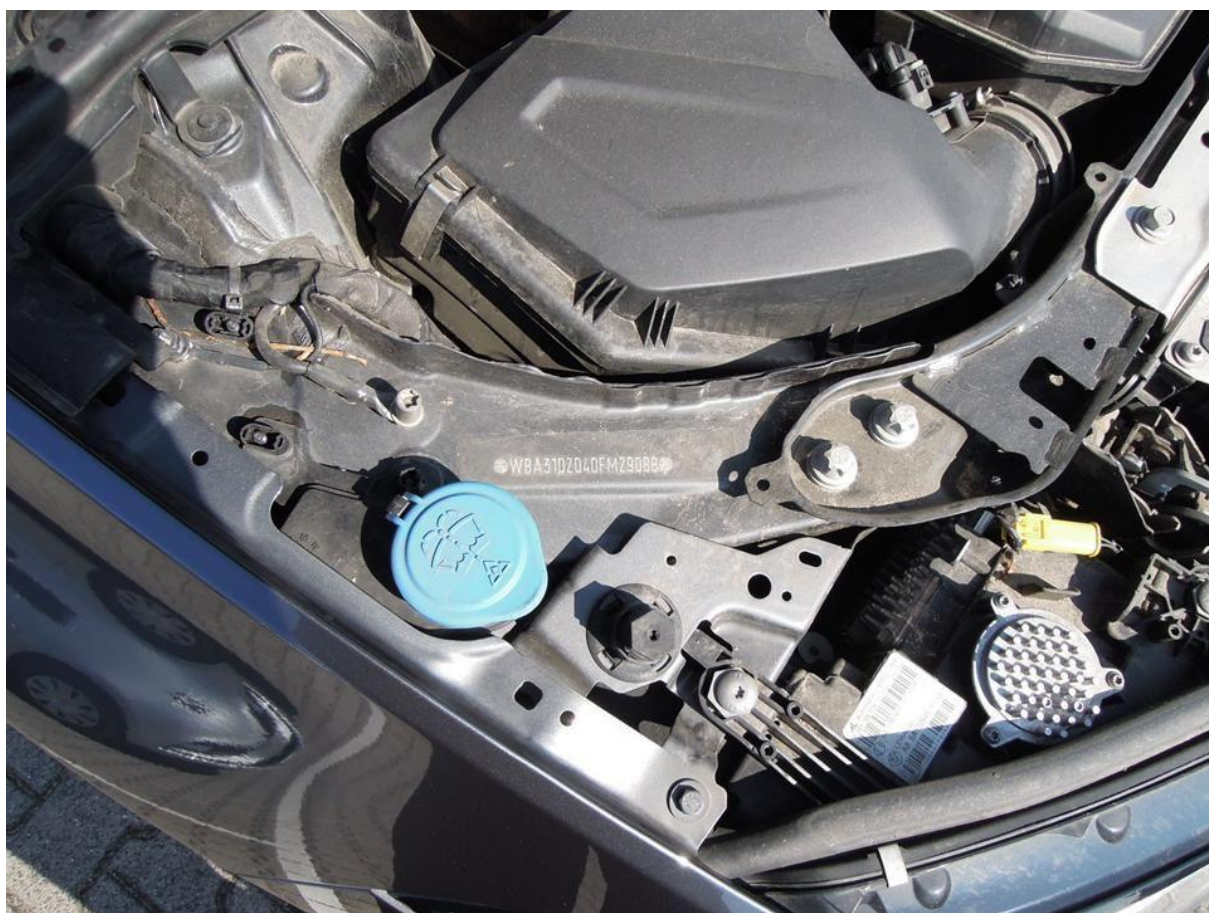
Fot. nr 5



Fot. nr 6



Fot. nr 7



Fot. nr 8



Fot. nr 9



Fot. nr 10



Fot. nr 11



Fot. nr 12



Fot. nr 13



Fot. nr 14



Fot. nr 15



Fot. nr 16



Fot. nr 17



Fot. nr 18



Fot. nr 19



Fot. nr 20



Fot. nr 21



Fot. nr 22



Fot. nr 23



Fot. nr 24



Fot. nr 25



Fot. nr 26



Fot. nr 27



Fot. nr 28



Fot. nr 29



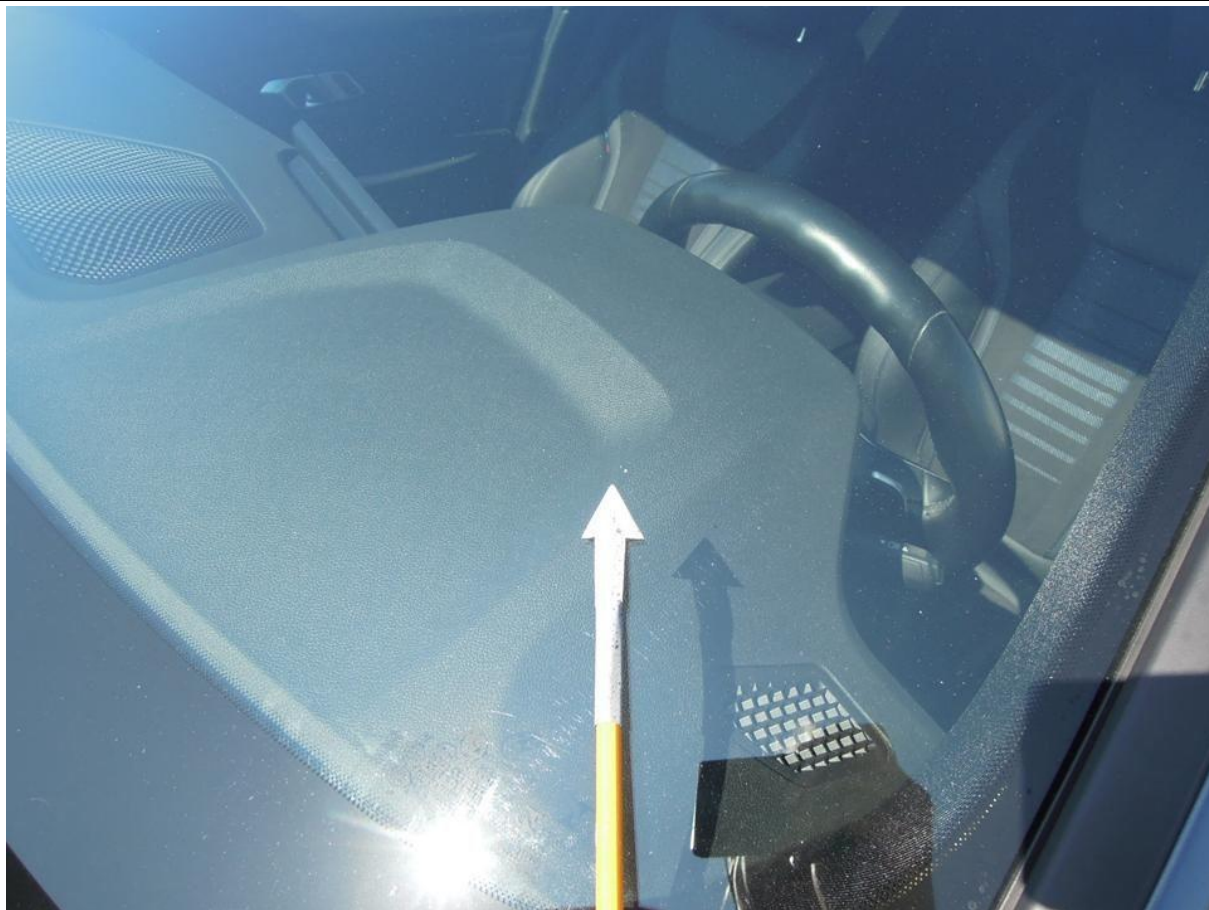
Fot. nr 30



Fot. nr 31



Fot. nr 32



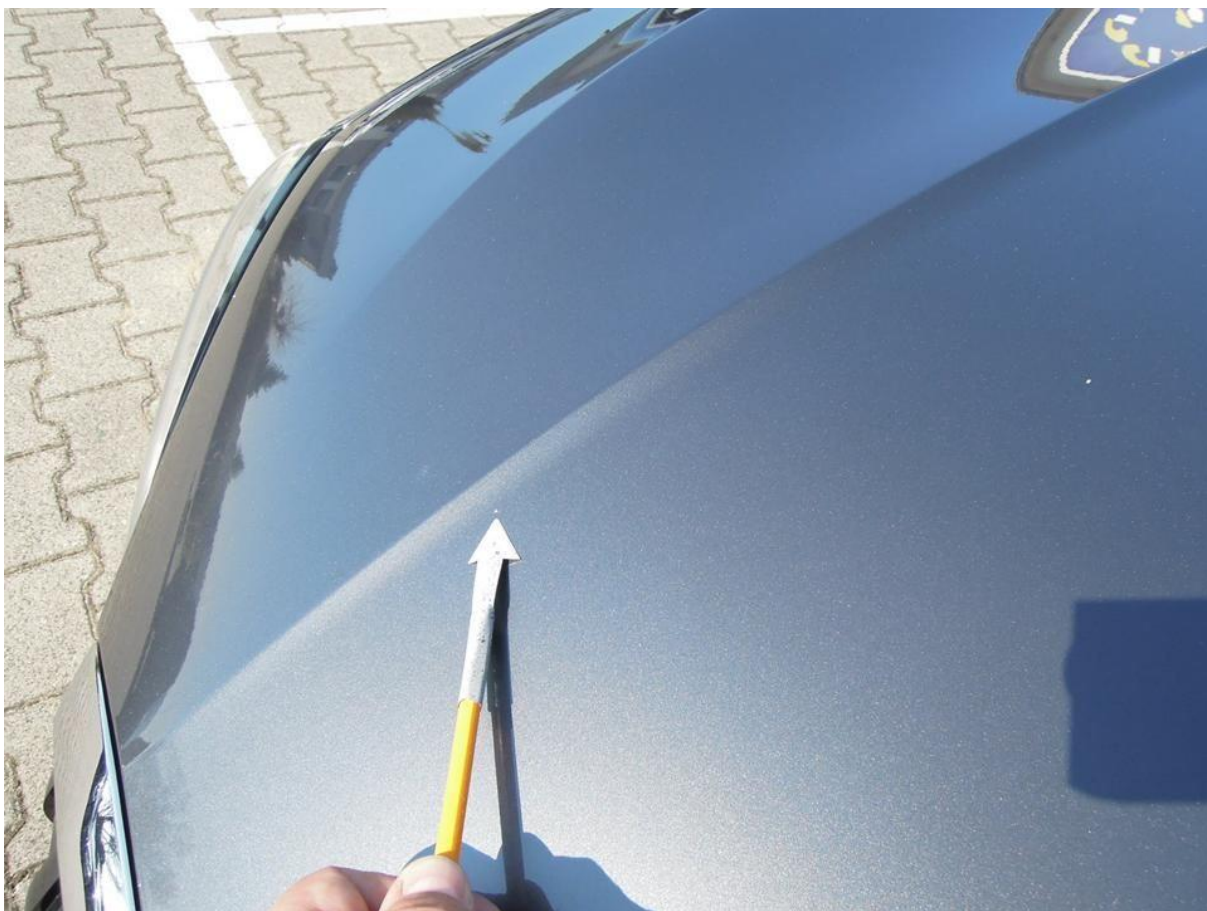
Fot. nr 33



Fot. nr 34



Fot. nr 35



Fot. nr 36



Fot. nr 37



Fot. nr 38



Fot. nr 39



Fot. nr 40



Fot. nr 41



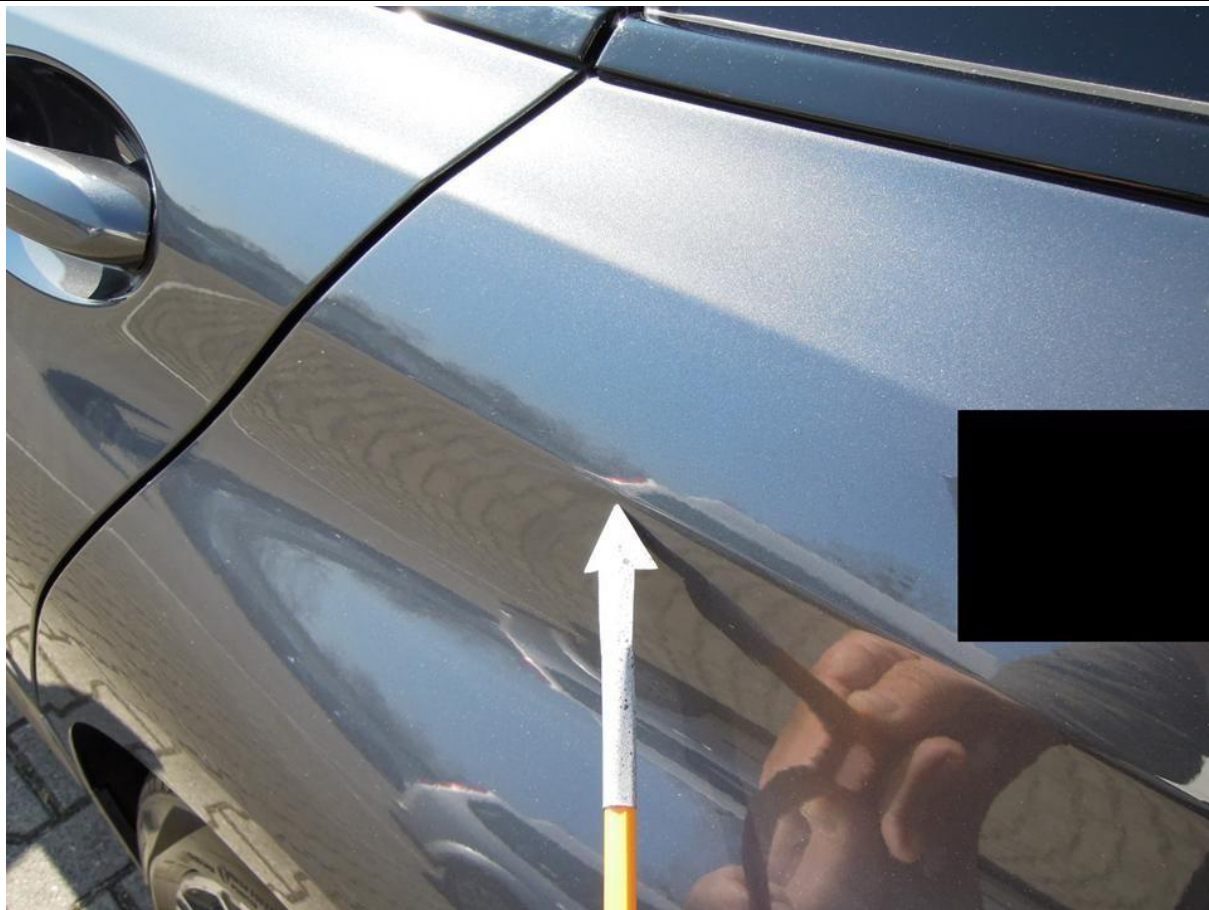
Fot. nr 42



Fot. nr 43



Fot. nr 44



Fot. nr 45



Fot. nr 46



Fot. nr 47



Fot. nr 48



Fot. nr 49



Fot. nr 50



Fot. nr 51



Fot. nr 52



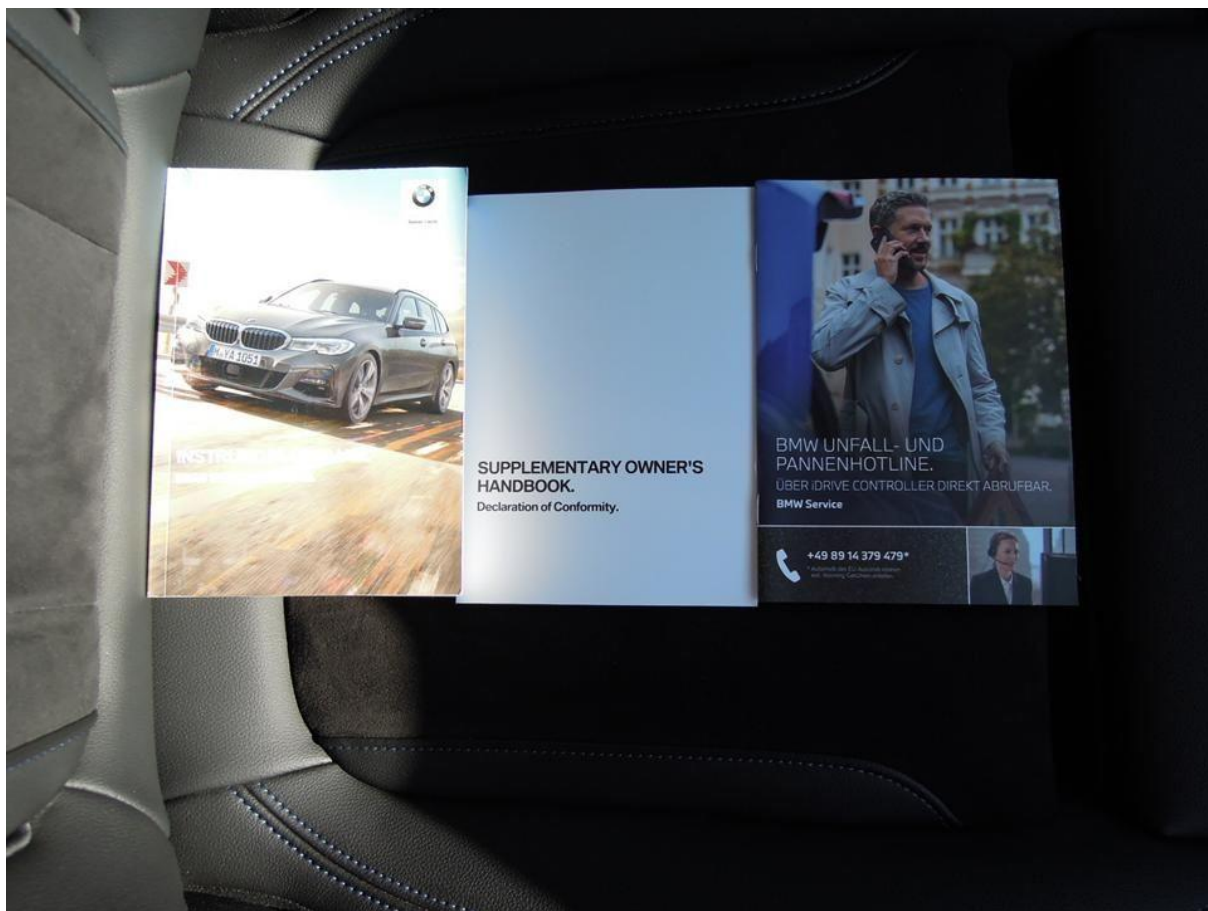
Fot. nr 53



Fot. nr 54



Fot. nr 55



Fot. nr 56



Fot. nr 57

Dokument wystawiony elektronicznie, wa ny bez podpisu