

Nr zlecenia: 154/21/03/2025/CarArena STANDARD

z dnia: 2025/03/21

**Zleceniodawca:**

CARARENA - Aukcje Samochodowe  
ul. Budowlanych 7  
62-081 Baranowo

**Rzeczoznawca:**

Janusz Chomicz



## P o g l d o w y R a p o r t S t a n u T e c h n i c z n e g o

Zadanie: Ocena stanu technicznego i określenie wartości rynkowej pojazdu

### DANE IDENTYFIKACYJNE POJAZDU

Dane: [O] III-2025

Rodzaj pojazdu:	<b>Samochód osobowy</b>	VIN:	<b>W B A 3 1 D Z 0 8 0 F M 6 4 2 8 1</b>
Marka:	<b>BMW</b>	Nr rejestracyjny:	<b>PZ469XR</b>
Model pojazdu:	<b>320 Touring Diesel Mild Hybrid MR`22 E6d/e G21</b>	Nr Info-Ekspert:	<b>003-06236</b>
Wersja:	<b>xDrive Steptronic</b>	Rok produkcji:	<b>2022</b>

Wskazanie drogomierza	78959 km
Data pierwszej rejestracji	2022/04/21
Data wykonania badania technicznego	2025/04/21
Rodzaj nadwozia	kombi (uniwersalne) 5 drzwiowe
Dop. masa całk.	2290 kg*
Jednostka napędowa	z zapł. samoczynnym Mild Hyb. (olej nap.)
Pojemność / Moc silnika	1995 ccm / 140kW (190KM)
Doładowanie	Turbosp. z chłodn. powietrza
Liczba cylindrów / Układ cylindrów / Liczba zaworów	4 / rz dowy / 16
Rodzaj skrzyni biegów	automatyczna
Rodzaj napędu	4WD (4x4)
Kolor powłoki lakierowej, (rodzaj lakieru)	czarny 2-warstwowy z efektem metalicznym

### WYPOSAŻENIE STANDARDOWE

L.p.	Nazwa elementu wyposażenia	L.p.	Nazwa elementu wyposażenia
1	ABS - system zapobiegający blokowaniu kół	44	Poduszka powietrzna pasażera z możliwością odłączenia
2	Asystent uwagi	45	Poduszki powietrzne boczne przednie
3	Autoalarm	46	Pokrywa bagażnika otwierana/zamykana automatycznie
4	BMW Live Cockpit Plus z systemem nawigacji	47	Przycisk Start/Stop
5	ConnectedDrive Services	48	Reflektory LED
6	Czujnik deszczu	49	Relingi dachowe M Shadowline (wysoki połysk)

7	Czujniki ciśnienia powietrza w oponach	50	Schówek na rękawiczki
8	Dywaniki welurowe	51	Siatka oddzielająca przestrzeń bagażową
9	Emergency call	52	Sterowanie skrzyni biegów przy kierownicy
10	Funkcja Follow-Me-Home	53	System Active Guard Plus
11	Głośniki 6 szt.	54	System dynamicznej kontroli trakcji DTC
12	Gniazdo 12V w przednim schowku	55	System elektronicznej blokady mechanizmu różnicowego
13	Hamulec postojowy elektromechaniczny z funkcją Auto Hold	56	System informacji o ograniczeniu prędkości z informacjami o zakazie wyprzedzania
14	Immobilizer	57	System odzyskiwania energii w trakcie hamowania
15	Kierownica wielofunkcyjna	58	System przeładunkowy
16	Klakson dwutonowy	59	System stabilizacji toru jazdy DSC
17	Klamki w kolorze nadwozia, podświetlane	60	System sygnalizacji opuszczenia pasa ruchu (LDA)
18	Klimatyzacja automatyczna 3 strefowa	61	Szyby atermiczne
19	Kolumna kierownicy regulowana	62	Wiatła tylne LED
20	Kontroler iDrive	63	Wiatło powitalne
21	Koścówki układu wydechowego podwójne	64	Tapicerka tekstylna Hevelius
22	Kurtyny powietrzne boczne	65	Tarcze kół aluminiowe 17" "V-Spoke 778"
23	Lampy tylne LED	66	Technologia SCR
24	Listwy dachowe w kolorze nadwozia	67	Telefonia ulepszona z rozszerzoną funkcją
25	Listwy progowe czarne z napisem "BMW"	68	Teleservices
26	Lusterko wewnętrzne trzecie ciemniące automatycznie	69	Tempomat z funkcją hamowania
27	Nerka BMW czarna błyszcząca, ramka perłowy chrom, wysoki połysk	70	Trójkąt ostrzegawczy
28	Obramowania Shadow Line BMW Individual	71	Tuner radiowy cyfrowy DAB
29	Obudowa lusterka w kolorze nadwozia	72	Uchwyty na kubki z przodu
30	Obudowy lusterek w kolorze nadwozia	73	Wspomaganie układu kierowniczego elektromechaniczne Servotronic
31	Ochrona przed uderzeniem bocznym	74	Wykończenie wnętrza listwy ozdobne srebrne, kwarc matowy
32	Ośłona wpuszczana na okno, matowa czarna	75	Wyświetlacz panoramiczny
33	Ośłony przeciwsłoneczne	76	Wyświetlanie punktu przesunięcia
34	Ostrzeżenie o osobach i kontrolach zbliżenia z funkcją hamowania w miejscach	77	Zabezpieczenie kół przed kradzieżą
35	Oświetlenie bagażnika	78	Zagłówki siedzeń tylnych składane
36	Oświetlenie powitalne	79	Zamek centralny zdalnie sterowany
37	Oświetlenie tablicy rejestracyjnej LED	80	Zbiornik paliwa 59l
38	Oświetlenie wewnętrzne trzecie	81	Zestaw głośnomówiący z interfejsem USB
39	Oznaczenie modelu	82	Zestaw naprawczy opon
40	Pakiet schowków dodatkowych	83	Zestaw narzędzi
41	Podłokietnik centralny przedni regulowany	84	Złącza USB w konsoli centralnej typu A i C
42	Podłokietnik siedzeń tylnych	85	Złącza USB w podłokietniku typu A i C
43	Poduszka powietrzna kierowcy		

#### L.p. Nazwa pakietu / elementu pakietu wyposażenia standardowego

- 1 Czujniki parkowania - przód/tył  
Czujniki parkowania - przód  
Czujniki parkowania - tył
- 2 Kierownica sportowa pokryta skórą  
Kierownica sportowa  
Kierownica pokryta skórą
- 3 Lusterka zewnętrzne trzecie podgrzewane i regulowane elektrycznie  
Lusterka zewnętrzne trzecie regulowane elektrycznie  
Lusterka zewnętrzne trzecie podgrzewane elektrycznie
- 4 Pakiet Connected Professional  
Serwis Real Time Traffic Information  
Usługi Concierge Services  
Usługi Connected Drive  
Przygotowanie do Apple CarPlay  
Usługi zdalne  
System In-Car Experiences
- 5 Pakiet dodatkowych funkcji lusterek  
Lusterka zewnętrzne trzecie składane elektrycznie

- Lusterko wewn trzne ciemniane automatycznie
- Lusterko zewn trzne pasa era z funkcj parkingow
- Lusterko zewn trzne kierowcy ciemniane automatycznie
- 6 Szyby przednie i tylne regulowane elektrycznie
  - Szyby przednie regulowane elektrycznie
  - Szyby tylne regulowane elektrycznie

## WYPOSA ENIE DODATKOWE

### L.p. Nazwa elementu wyposażenia

- 1 Asystent parkowania
- 2 Asystent wiatel drogowych
- 3 BMW Live Cockpit Professional z systemem nawigacji
  - System nawigacji satelitarnej
  - Wy wietlacz Head-Up
  - Zł cze USB w podłokietniku
  - Zł cza USB w konsoli centralnej
  - Profil kierowcy
  - Ł czno 4G LTE
  - System operacyjny BMW 8.0
  - Zestaw wska ników składaj cy si z zakrzywionego wielofunkcyjnego wy wietlacza 12,3" i 14,9" wy wietlacza dotykowego
  - Usługi Connected Command
  - Interfejs Bluetooth/Wifi
- 4 Dach szklany panoramiczny
- 5 Fotele przednie podgrzewane
  - Fotel kierowcy podgrzewany
  - Fotel pasa era podgrzewany
- 6 Fotele przednie z podparciem odcinka l d wiowego
  - Fotel pasa era z podparciem odcinka l d wiowego
  - Fotel kierowcy z podparciem odcinka l d wiowego
- 7 Kierownica podgrzewana
- 8 Lakier metalizowany
- 9 Ogrzewanie postojowe
- 10 Reflektory LED adaptacyjne (dopłata)
- 11 Rezygnacja z dodatkowego oznaczenia zewn trznego
- 12 Rezygnacja z emblematów BMW M 50 Years
- 13 Rezygnacja z emblematu modelu
- 14 System Active Protection
- 15 Systemy asystuj ce kierowcy (dopłata)
  - System Speed Limit Info
  - System ostrzegania przed kolizj z tyłu
  - System ostrzegania o ruchu poprzecznym z tyłu pojazdu
  - Asystent martwego pola lusterek
  - System ostrzegania przed kolizj z pojazdem poprzedzaj cym i pieszymi z funkcj hamowania miejskiego
  - System ostrzegaj cy przed niezamierzon zmian pasa ruchu z aktywn interwencj ukl. kier. przy pr dko ci powy ej 70
- 16 Szyby tylne przyciemniane
- 17 Tapicerka ze skóry Vernasca z dekoracyjnym obszyciem (dopłata)
- 18 Tarcze kół aluminiowe 17" "V-Spoke 776" (dopłata)
- 19 Tempomat aktywny z funkcj Stop & Go (dopłata)
  - Tempomat aktywny
  - System Stop & Go

## OPIS ZAMONTOWANEGO W POJE DZIE OGUMIENIA

Koło	Marka, typ	Bieżnik [mm]
Przednie lewe:	BRIDGESTONE 225/50 R17 98H XL BLIZZAK LM 001 TL AO*	5,0
Przednie prawe:	BRIDGESTONE 225/50 R17 98H XL BLIZZAK LM 001 TL AO*	5,0
Tylne lewe:	BRIDGESTONE 225/50 R17 98H XL BLIZZAK LM 001 TL AO*	6,0
Tylne prawe:	BRIDGESTONE 225/50 R17 98H XL BLIZZAK LM 001 TL AO*	6,0

**KOREKTY WARTO CI POJAZDU**

KOREKTA ZA PIERWSZ REJESTRACJ	( - )
KOREKTA ZA WYPOSA ENIE	( + )
KOREKTA ZA PRZEBIEG	( - )
KOREKTY RÓ NE:	
Stan utrzymania i dbało o pojazd	( - )
Regionalna sytuacja rynkowa	( - )
Dodatkowy komplet kół	( + )
KOREKTY RÓ NE RAZEM	( - )
KOREKTA ZA OGUMIENIE	( - )

**UWAGI RZECZOZNAWCY DOTYCZ CE WYCENY**

Dokonano sprawdzenia historii pojazdu w bazie CEPiK.

Warto bazowa pojazdu ustalona na podstawie ofert na pojazdy podobne, uwzgl dniaj c stan utrzymania wycenianego.

Nie weryfikowano gwarancji, statusu pakietów serwisowych i kompletno ci w zakresie osprz tu dodatkowego, z którym przedmiot był zamówiony.

Nie udost pniono specyfikacji wyposa enia fabrycznego wycenianego pojazdu. Maj c na uwadze powy sze wyposa enie zostało ustalone na podstawie ogl dzin z natury. Aby ustali specyfikacje fabryczna wyposa enia nale y zwróci si do dealera. Nie mo na wykluczy , e mog wyst powa ró nice w wyposa eniu.

Rzeczoznawca: Janusz Chomicz

Opiekun: Szymon Mróz

Koła dodatkowe, u ywane  
Opony Bridgestone Turanza  
225/454R18, 95Y - 4-5mm

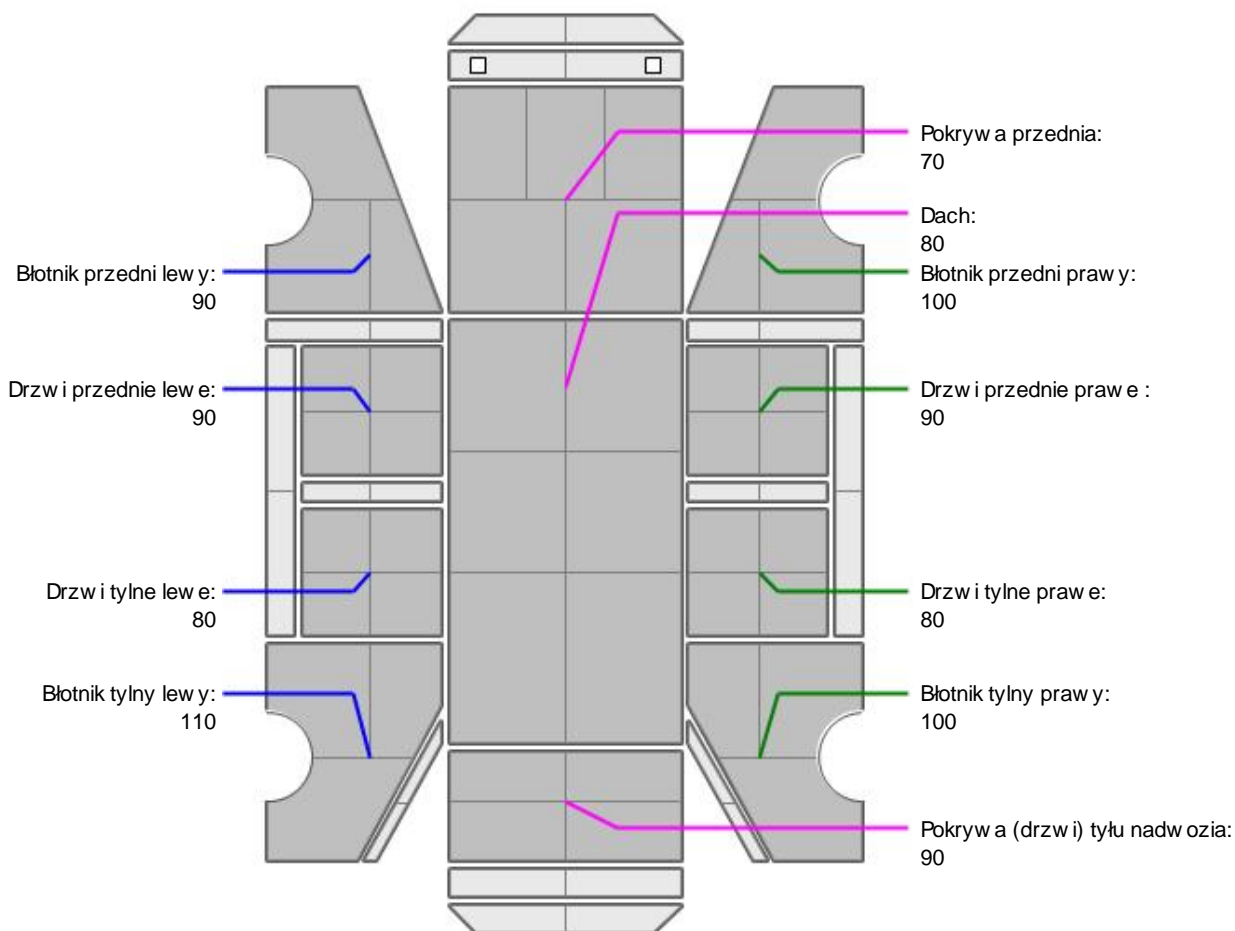
**OPIS STANU TECHNICZNEGO ZESPOŁÓW POJAZDU****NADWOZIE - Szkielet i poszycia zewn trzne**

L.p.	Nazwa elementu	L / P	Rodzaj uszkodzenia	Opis	Fot. nr
1	Pokrywa przednia		Odpryski powłoki lakierowej		
2	Drzwi boczne tylne	L	Zarysowania powłoki lakierowej		
3	Drzwi boczne tylne	P	Zarysowania powłoki lakierowej		

Pojazd nosi typowe dla jego okresu eksploatacji uszkodzenia powłoki lakierowej (niewielkie zarysowania, odpryski itp.).



## NADWOZIE – Opis powłoki lakierowej



L.p.	Nazwa elementu	L / P	Grubość powłoki [µm]	Opis
1	Pokrywa przednia		70	
2	Dach		80	
3	Błotnik przedni	L	90	
4	Drzwi przednie	L	90	
5	Drzwi tylne	L	80	
6	Błotnik tylny	L	110	
7	Błotnik przedni	P	100	
8	Drzwi przednie	P	90	
9	Drzwi tylne	P	80	
10	Błotnik tylny	P	100	
11	Pokrywa (drzwi) tyłu nadwozia		90	

Podane przedziały grubości powłoki lakierowej, dotyczą punktów pomiarowych. Nie mogą być traktowane jako gwarancja, że grubość powłoki lakierowej w innych punktach nie wykracza poza te przedziały. Pomiar powłoki lakierowej został wykonany urządzeniem bezdźwiękowym w posiadaniu rzeczoznawcy. Pomiar wykonany innym przyrządem może się różnić.



## NADWOZIE – Wyposażenie zewnętrzne

L.p.	Nazwa elementu	L / P	Rodzaj uszkodzenia	Opis	Fot. nr
1	Poszycie zderzaka przedniego		Zarysowane		

2	Szyba przednia		Odpryski warstwy zewn trznej	
---	----------------	--	------------------------------	--



### NADWOZIE – Wyposażenie wewn trzne

Wn trze pojazdu nosi typowe dla jego okresu eksploatacji zabrudzenia oraz zuycie wszystkich elementów.

### JAZDA KONTROLNA

1	Gło no pracy silnika	BEZ UWAG
2	Przyspieszenia pojazdu	BEZ UWAG
3	Praca układu kierowniczego	BEZ UWAG
4	Stateczno ruchu pojazdu	BEZ UWAG
5	Gło no (stuki) zawieszenia	BEZ UWAG
6	Zmiana biegów, działanie sprz gła	BEZ UWAG
7	Gło no skrzyni biegów / bloku nap dowego	BEZ UWAG
8	Skuteczno hamulca zasadniczego	BEZ UWAG
9	Skuteczno hamulca pomocniczego	BEZ UWAG
10	Działanie drogom. i szybko ciomierza	BEZ UWAG
11	Wska nik temperatury silnika	BEZ UWAG
12	Skuteczno ogrzewania i przewietrzania	BEZ UWAG

Próba ruchowa przeprowadzona na niewielkim dystansie, na zimnym silniku, w warunkach parkingowych, z prdko ci do 15 km/h.

### DOKUMENTY I KOMPLETACJA POJAZDU

1	Ksi ka serwisowa	NIE
2	Kluczyki (ilo sztuk)	2
3	Dowód rejestracyjny	TAK
4	Faktura (rachunek) zakupu	NIE
5	Dowód odprawy celnej	NIE
6	Umowa kupna-sprzeda y	NIE
7	Zestaw narz dzi fabrycznych	NIE
8	Podno nik samochodowy	NIE
9	Instrukcja obsługi	TAK
10	Ga nica	TAK
11	Trójk t ostrzegawczy	TAK
12	Apteczka	TAK
13	Zabezpieczenia przeciw kradzie owe	TAK

### POZOSTAŁE INFORMACJE

- Pochodzenie pojazdu**  
Salon Polska
- Badanie poprawno ci numerów identyfikacyjnych**  
Numer VIN wybity na karoserii oraz numer VIN tabliczki znamionowej zgodny z DR.
- Weryfikacja odczytanego stanu drogomierza**  
Zweryfikowano w bazie Cepik

## Zastrzeżenia ograniczające opinie.

Ü Zawarte w niniejszej Ocenie/Raporcie informacje (w tym dotyczące wyposażenia) służą jedynie ogólnym celom informacyjnym. Ocena/Raport nie może być zatem traktowana jako oferta w rozumieniu przepisów Kodeksu Cywilnego oraz opisu towaru ani zapewnienia w rozumieniu art. 4 Ustawy z dnia 27 lipca 2002 roku o szczególnych warunkach sprzedaży konsumenckiej.

Ü Ocena/Raport została sporządzona w celu ustalenia istnienia albo nieistnienia uszkodzeń nieakceptowalnych po zakończeniu umowy korzystania z samochodu lub innych okoliczności uzgodnionych w zleceniu. Ocena/Raport nie obejmuje typowych uszkodzeń wynikających z eksploatacji samochodu oraz jego standardowego zużycia.

Ü Jeżeli chcesz traktować ten dokument jako źródło wiedzy o samochodzie przy jego zakupie, czynisz to na własną odpowiedzialność. Rzeczoznawca sp.j. nie ponosi odpowiedzialności za takie użycie tej Oceny/Raporu.

Ü Niniejsza wycena służy wyłącznie do oszacowania wartości rynkowej przedmiotu wyceny i nie może być wykorzystywana do żadnego innego celu, niż wymieniony powyżej. W szczególności wycena nie może stanowić podstawy do oceny cech i stanu wycenianego obiektu przy jego zakupie.

Ü Rzeczoznawca nie bierze na siebie odpowiedzialności za wady ukryte (prawne i fizyczne) oraz ewentualne skutki wynikające z dalszego użytkowania przedmiotu wyceny, a także za skutki wykorzystania samej wyceny.

Ü Powyższa wycena nie jest ekspertyzą stanu technicznego przedmiotu wyceny i za taką nie może być uznawana, w szczególności nie może być traktowana jako gwarancja sprzedaży przedmiotu wyceny za oszacowaną wartość.

Ü Wycenę przeprowadzono w oparciu o dostarczoną dokumentację oraz badanie organoleptyczne wycenianego obiektu. Nie prowadzono badań diagnostycznych oraz weryfikacji warsztatowej przedmiotu wyceny.

Ü Nie stwierdzono dodatkowych niesprawności i/lub uszkodzeń i/lub braków w zakresie możliwym do ustalenia w warunkach oględzin tj. bez dostępu do spodu pojazdu, specjalistycznego sprzętu diagnostycznego, jazdy próbnej wykonanej w warunkach drogowych z obciążeniem.

Ü Rzeczoznawca podczas oględzin poza warszatem nie jest w stanie stwierdzić wypadkowej przeszłości pojazdu. W przypadku podwyższonych wartości pomiarów powłoki lakierowej, konieczna jest ekspertyza w warunkach warsztatowych.

Ü Rok produkcji pojazdu - nie weryfikowano. Przyjeto w oparciu o dane przekazane przez Zleceniodawcę.

Ü Niniejsza wycena nie może być publikowana w całości w jakimkolwiek dokumencie bez zgody wykonawców i bez uzgodnienia z nimi formy i treści takiej publikacji. Zakaz publikacji nie dotyczy posługiwania się wyceną w umowach cywilno-prawnych zawieranych przez zleceniodawcę i dotyczących przedmiotu.

Ü Przed odbiorem pojazdu, kupujący zobowiązany jest do konfrontacji rzeczywistego stanu z informacjami zawartymi w wycenie. Odbiór przedmiotu jest równoznaczny ze zrzeczeniem się wszelkich roszczeń, co do stanu technicznego.

Ü Nie badano poprawności i/lub budowy numerów identyfikacyjnych/seryjnych obiektu oraz nie weryfikowano prawdziwości danych obiektu.

Ü Niniejsza wycena nie może być traktowana jako gwarancja sprzedaży przedmiotu wyceny za oszacowaną wartość.

Ü W przypadku ujawnienia dodatkowych informacji dotyczących przedmiotowego pojazdu, niedostępnych w czasie wykonywania niniejszej opinii, zaprezentowane stanowisko może ulec zmianie.

Ü W opinii założono, że nie wykryto żadnych faktów, które mogłyby istotnie wpływać na wartość wycenionego pojazdu, jeżeli w opisie pojazdu nie widnieje inaczej.

Ü Rzeczoznawca nie ponosi odpowiedzialności za ewentualne błędy wynikające z przedstawionych informacji otrzymanych od użytkownika/sprzedawcy/zamawiającego wycenę, jeżeli brak podstaw do kwestionowania ich zgodnie ze stanem rzeczywistym lub jeżeli ustalenie stanu rzeczywistego przez rzeczoznawcę było niemożliwe lub znacznie utrudnione.

Ü Wyposażenie standardowe wg. Info - Ekspert/Eurotax. Rzeczoznawca nie ponosi odpowiedzialności za ewentualne błędy programu. Opis stanu technicznego pojazdu jest ważny na dzień oględzin. Rzeczoznawca nie bierze odpowiedzialności za zmiany stanu pojazdu wynikające z dalszej eksploatacji lub postoju (np. uszkodzenie akumulatora, powiększenie lub powstanie ognisk korozji, uszkodzenie układu hamulcowego, itp.)

Ü Jeżeli elementy jednostki napędowej, układu przeniesienia napędu itp., są rozmontowane, rzeczoznawca nie weryfikuje kompletności szczególnie istotnych układów. Możliwość wystąpienia braków w komplecie (np. ze względu na wykorzystanie unieruchomionego pojazdu jako „dawcy części”).

Ü Nie weryfikowano odczytanego stanu drogomierza z zapisami w urządzeniach elektronicznych pojazdu.

---

*Dokument wystawiony elektronicznie, w pełni bez podpisu*



**DOKUMENTACJA FOTOGRAFICZNA**



Fot. nr 1



Fot. nr 2



Fot. nr 3



Fot. nr 4



Fot. nr 5



Fot. nr 6



Fot. nr 7



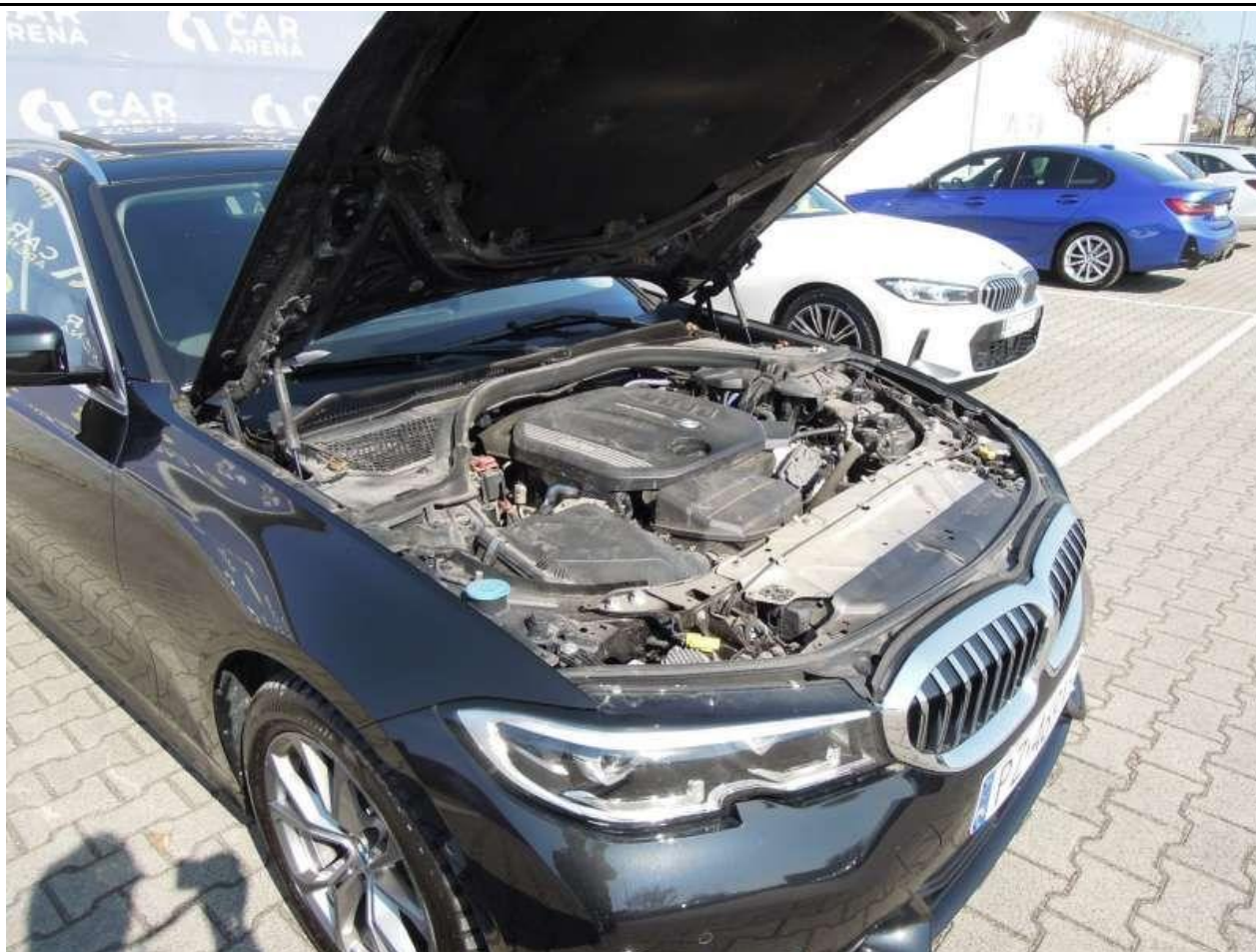
Fot. nr 8



Fot. nr 9



Fot. nr 10



Fot. nr 11



Fot. nr 12



Fot. nr 13



Fot. nr 14



Fot. nr 15



Fot. nr 16





Fot. nr 17



Fot. nr 18



Fot. nr 19



Fot. nr 20



Fot. nr 21



Fot. nr 22



Fot. nr 23



Fot. nr 24



Fot. nr 25



Fot. nr 26



Fot. nr 27



Fot. nr 28



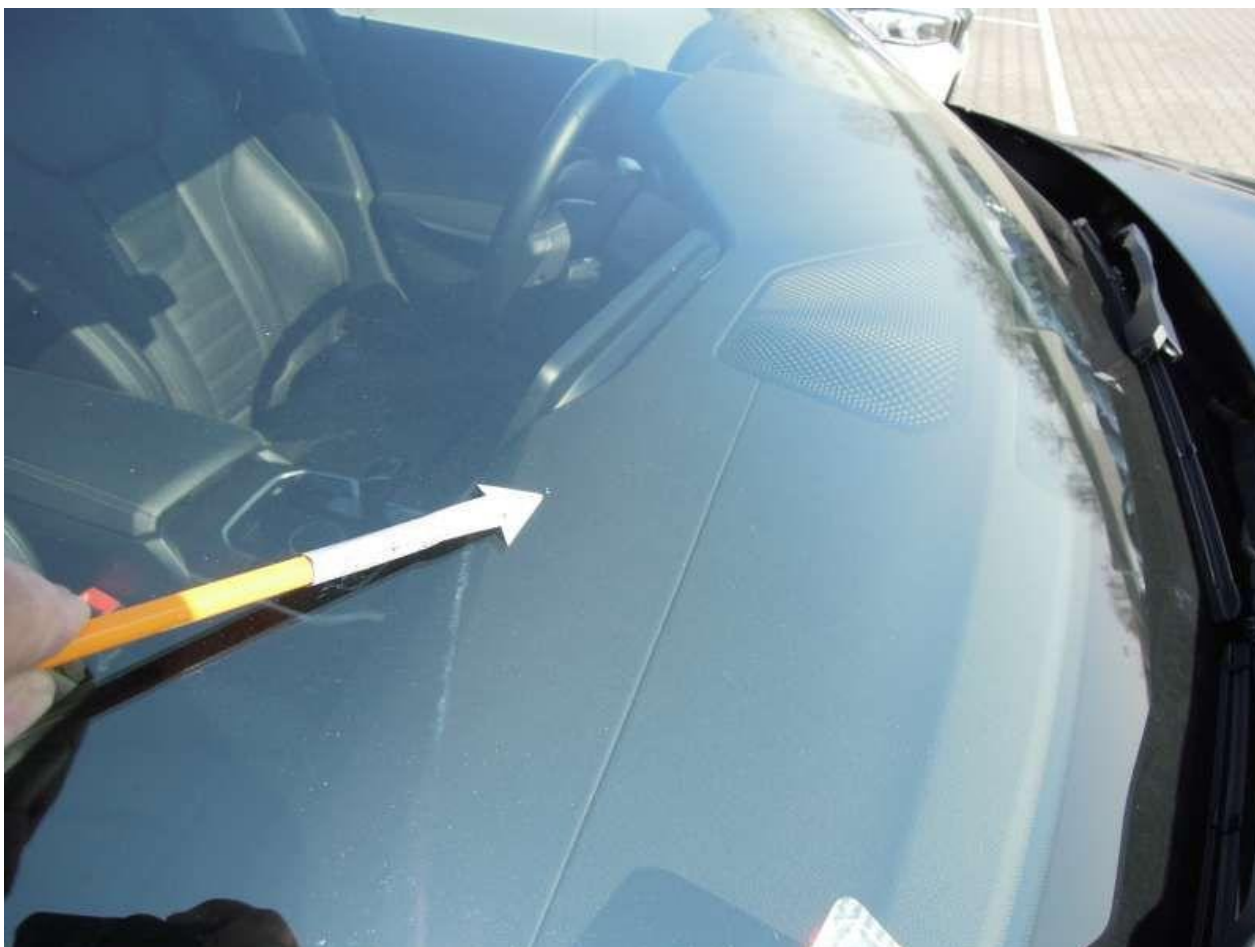
Fot. nr 29



Fot. nr 30

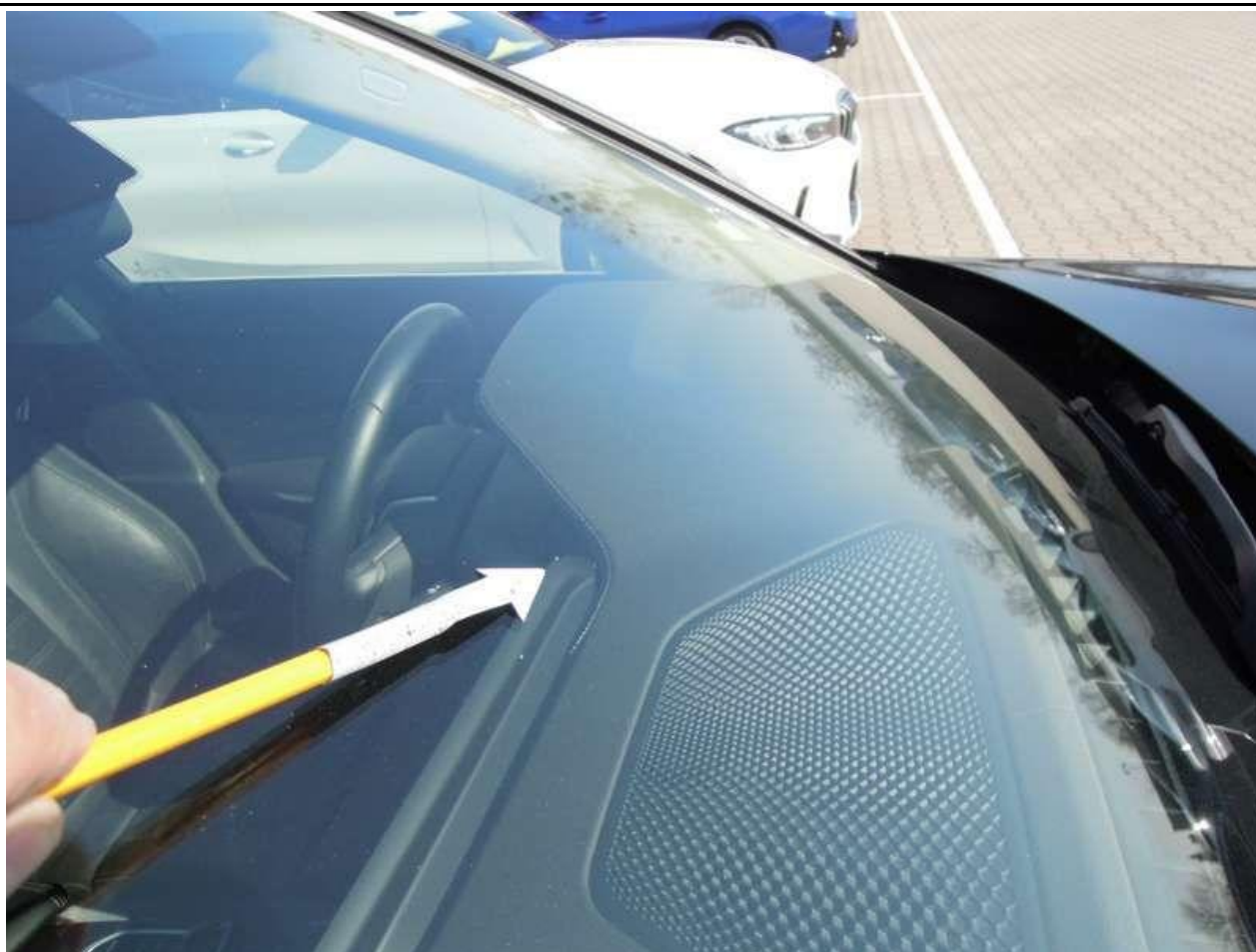


Fot. nr 31



Fot. nr 32





Fot. nr 33



Fot. nr 34



Fot. nr 35



Fot. nr 36



Fot. nr 37



Fot. nr 38



Fot. nr 39



Fot. nr 40



Fot. nr 41



Fot. nr 42



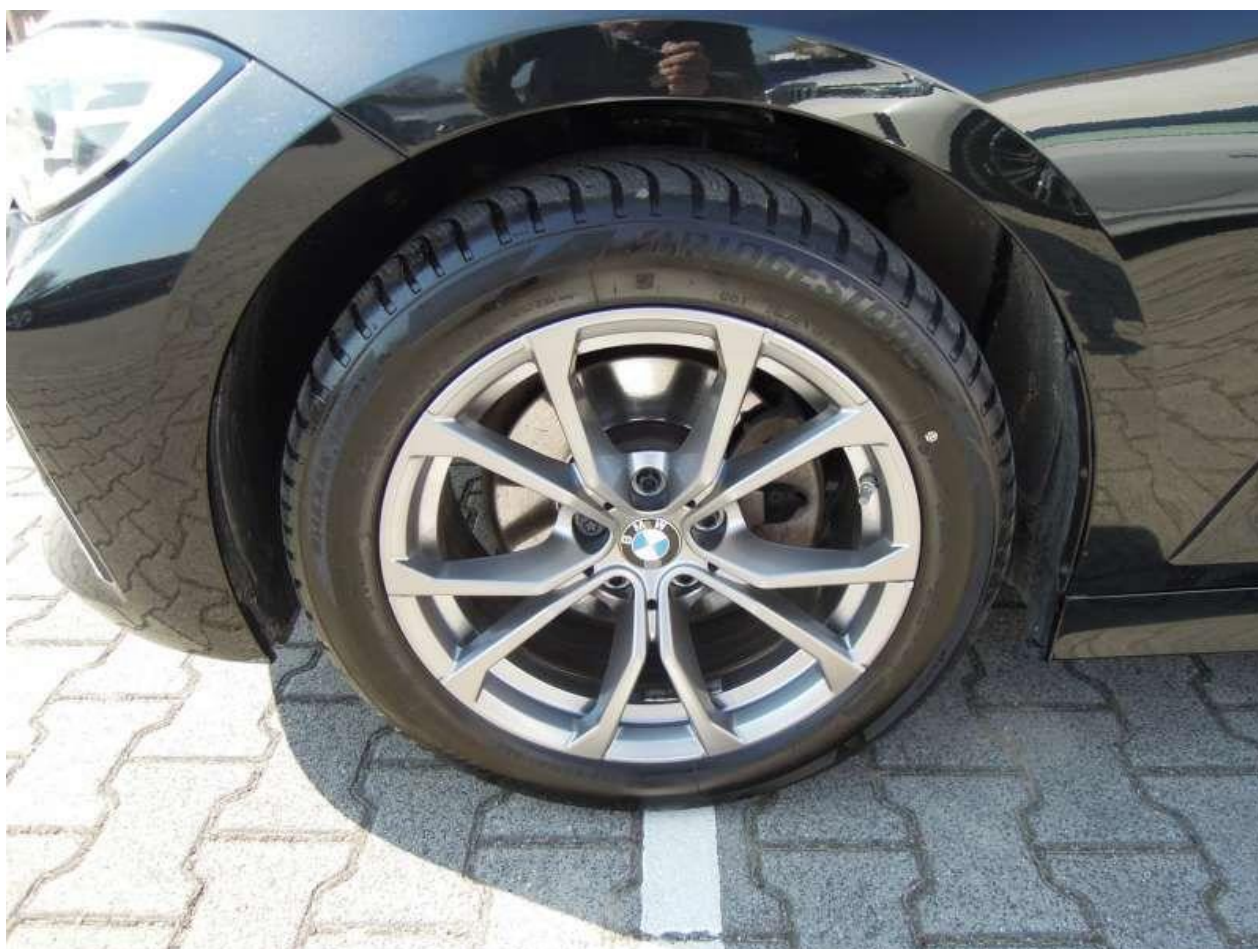
Fot. nr 43



Fot. nr 44



Fot. nr 45



Fot. nr 46



Fot. nr 47



Fot. nr 48





Fot. nr 49



Fot. nr 50



Fot. nr 51



Fot. nr 52



Fot. nr 53



Fot. nr 54



Fot. nr 55



Fot. nr 56



Fot. nr 57



Fot. nr 58



Fot. nr 59



Fot. nr 60



Fot. nr 61



Fot. nr 62

*Dokument wystawiony elektronicznie, wa ny bez podpisu*